



## KORRALDUS

Narva

07.10.2015.a nr 1124-k

### **Kohanime määramine** (Vee tee)

#### **1. Asjaolud ja menetluse käik**

Narva linna haldusterritooriumil (Kudruküla linnaosa) asub transpordimaa, mille osas viib Narva Linnavalitsus läbi munitsipaalomandisse taotlemise menetluse. Kuna antud liikluspind on nimeta tee, tuleb määrata sellele kohanimi. Nimekomisjon kiitis heaks kohanimi: *Vee tee*. Kohanime määramise korralduse eelnõu on avalikustatud Arhitektuuri- ja Linnaplaneerimise Ameti kodulehel [www.narvaplann.ee](http://www.narvaplann.ee) ning Narva linna kodulehel [www.narva.ee](http://www.narva.ee).

Kohanime määramise korralduse eelnõu avalikustati 14.09.2015 Arhitektuuri- ja Linnaplaneerimise Ameti kodulehel [www.narvaplann.ee](http://www.narvaplann.ee) ning Narva linna kodulehel [www.narva.ee](http://www.narva.ee). Esitatud teatise kohta tähtjaks kuni 29.09.2015 ei tulnud ettepanekuid ega vastuväiteid.

#### **2. Õiguslikud alused**

2.1 Kohanimeseaduse § 5 lõike 1 punkti 3 järgi on kohanimemäärajaks kohalik omavalitsus ja § 6 lõike 1 kohaselt korraldab kohanime määramise ja teeb otsuse omal algatusel või füüsilise või juriidilise isiku kirjaliku taotluse alusel;

2.2 Narva Linnavolikogu 06.05.2010 määruse nr 20 „Kohanime määramise kord” punkti 2.2.2 alusel määrab Narva Linnavalitsus korraldusega kohanime tänavale ja selle analoogile (tee, maantee, puiestee, allee, põik, väljak, plats jne) ja muule aadressis kasutatavale väikekohale.

#### **3. Otsus**

Määrata asendiplaanil (lisa) näidatud teele nimi **Vee tee**.

#### **4. Rakendussätted**

4.1 Korraldus jõustub teatavastegemisest;

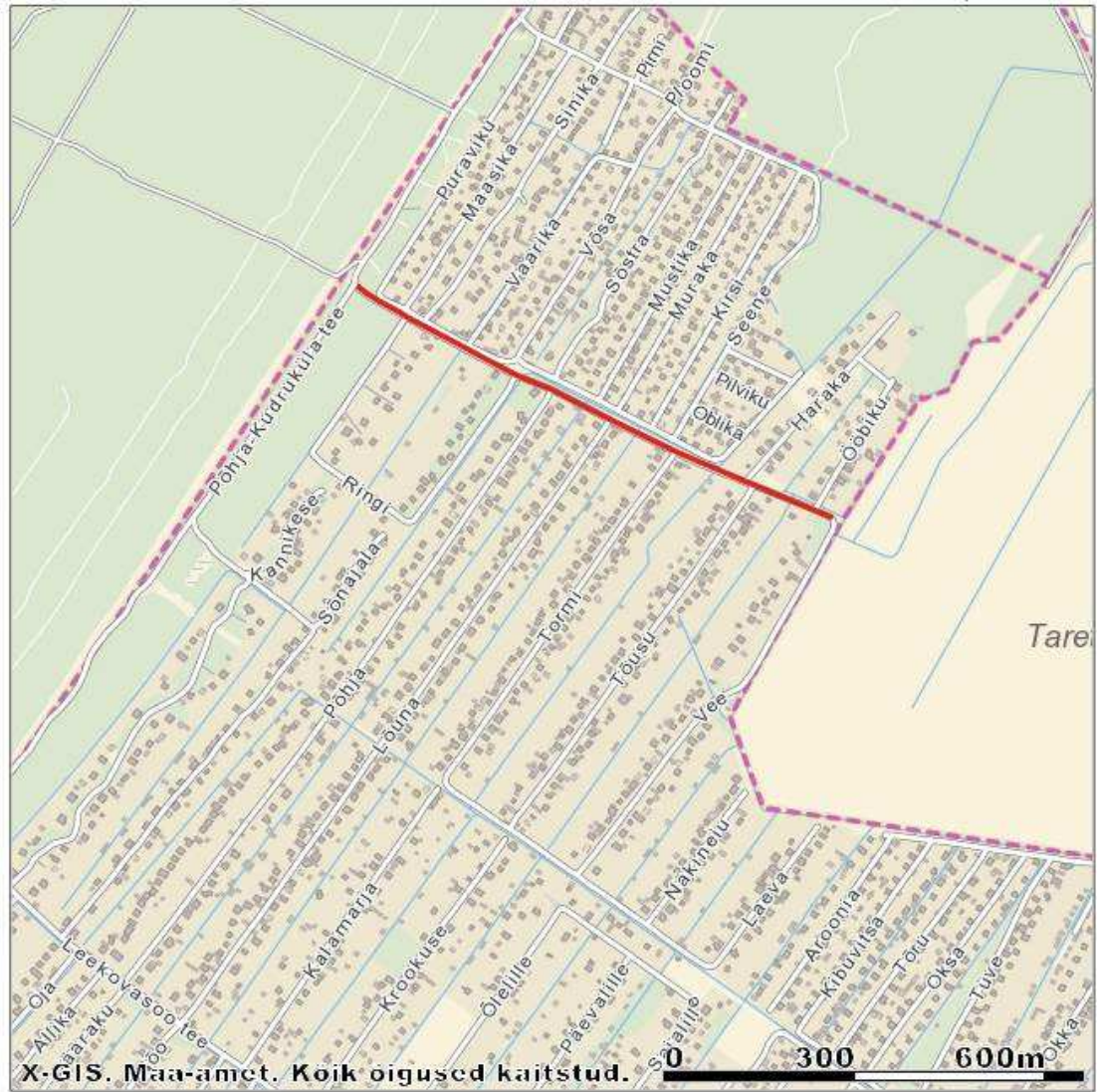
4.2 Käesoleva korralduse peale võib esitada Narva Linnavalitsusele väide haldusmenetluse seaduses sätestatud korras 30 päeva jooksul arvates korraldusest teadasaamise päevast või esitada kaebuse Tartu Halduskohtu Jõhvi kohtumajale halduskohtumenetluse seadustikus sätestatud korras 30 päeva jooksul arvates korralduse teatavastegemisest.

Eduard East  
Linnapea

Ants Liimets  
Linnasekretär

### Vee tee asendiplaan

X = 6596422, Y = 731205



X = 6594720, Y = 729504

M 1:10000

Kohanimi  
— Vee tee