

NARVA LINNAVALITSUS



KORRALDUS

Narva

28.05.2014. a nr 582-k

Maaüksusele aadressi määramine (Orase tänav L3)

1. Asjaolud ja menetluse käik

Narva linna haldusterritooriumil asub transpordimaa, millest moodustatakse maaüksus ligikaudse pindalaga 180 m² (asendiplaan, lisa 1). Selle maaüksuse puhul on tegemist maaga, mille osas Narva Linnavalitsus viib läbi munitsipaalomandisse taotlemise menetluse. Eelmainitud menetluse läbiviimiseks tuleb määrata maaüksusele aadress.

2. Õiguslikud alused

- 2.1 Ruumiandmete seaduse § 54 lõike 1 järgi on koha-aadressi määrajaks kohalik omavalitsus ja § 55 lõike 1 kohaselt teeb aadressitoimingud ning asjakohased otsused koha-aadressi määraja omal algatusel;
- 2.2 Narva Linnavolikogu 20.03.2014 määruse nr 8 „Ruumiandmete seadusest tulenevate ülesannete delegeerimine” alusel delegeeritakse Narva Linnavalitsusele ruumiandmete seaduse § 54 lõike 1, § 55 lõigete 1 ja 4 ning § 61 lõike 1 punktis 4 kohaliku omavalitsuse ja kohaliku omavalitsuse üksuse pädevusse antud küsimuste lahendamine ja otsustamine.

3. Otsus

Määrata asendiplaanil (lisa 1) näidatud maaüksusele pindalaga *ca* 180 m² aadress Narva linn, Orase tänav L3.

4. Rakendussätted

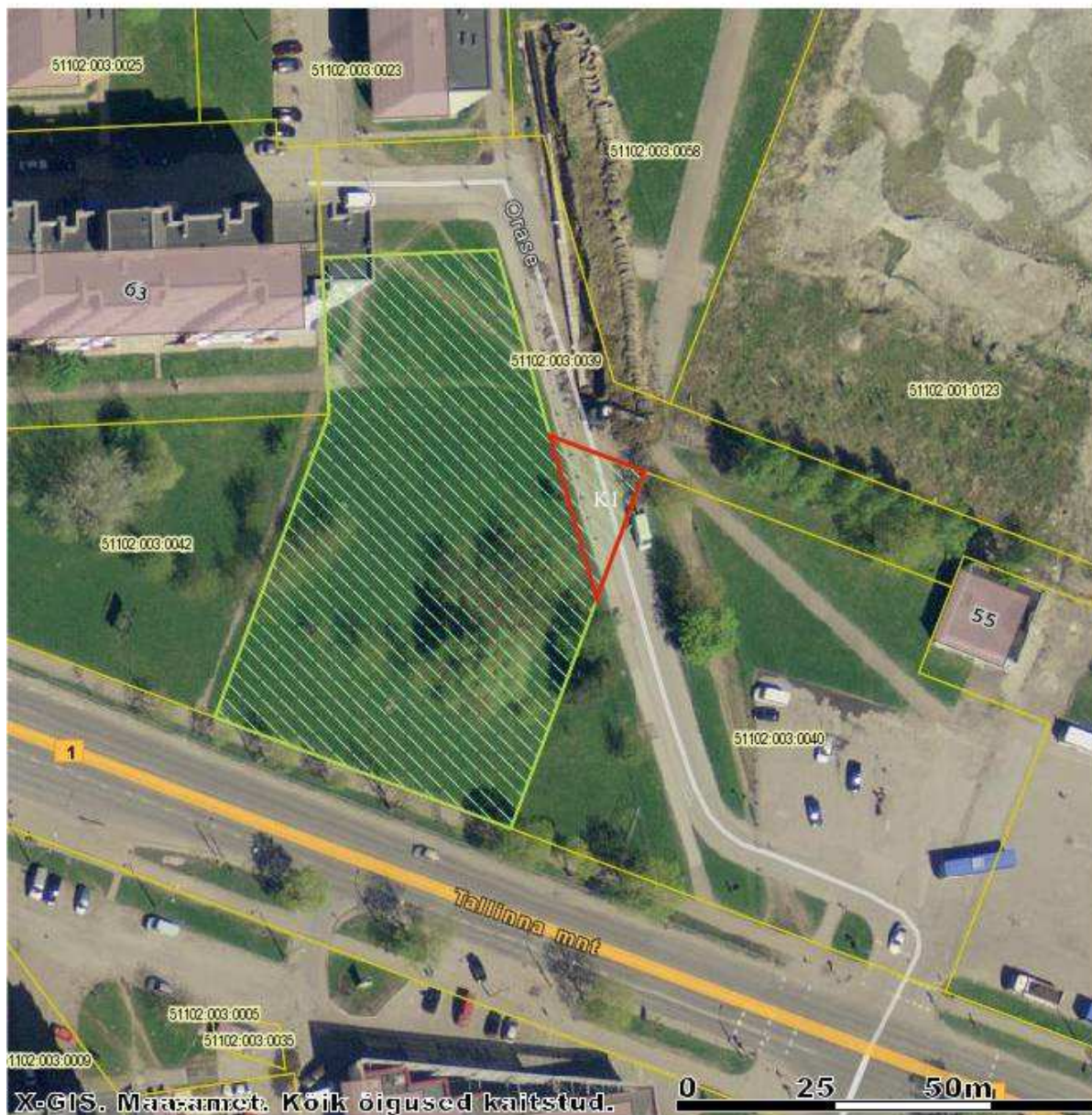
- 4.1 Korraldus jõustub teatavakstegemisest;
- 4.2 Käesoleva korralduse peale võib esitada Narva Linnavalitsusele väide haldusmenetluse seaduses sätestatud korras 30 päeva jooksul arvates korraldusest teadasaamise päevast või esitada kaebuse Tartu Halduskohtu Jõhvi kohtumajale halduskohtumenetluse seadustikus sätestatud korras 30 päeva jooksul arvates korralduse teatavakstegemisest.

Eduard East
Linnapea

Kairi Johannes
Asjaajamisteenistuse juhataja
linnasekretäri ülesannetes

Munitsipaalomandisse taotletava maa asendiplaan

katastrikaart: ortofoto 65.932



- munitsipaalomandisse taotletava maa piirid
ligikaudne pindala **180 m²**
- kinnisomandite piirid
- ▨ riigi reservmaa
piiriettepanek AT1401270006

KITSENDUSED:

K1 - tehnoörgud

NARVA LINNAVALITSUS ARHITEKTUURI - JA LINNAPLANEERIMISE AMET Peetri plats 5 NARVA 20308 tel. +372 35 99050 info@narvaplän.ee	M 1:1 000	19.05.2014.a
	Narva linn Orase tänav L3	
KOOSTAS:	Sergei Tõsijatov +372 35 99172	