

# NARVA LINNAVALITSUS



## KORRALDUS

Narva

11.06.2014. a nr 626-k

### **Maaüksusele aadressi määramine (Albert-August Tiimanni tänav L3)**

#### **1. Asjaolud ja menetluse käik**

Narva linna haldusterritooriumil asub transpordimaa, millest moodustatakse maaüksus ligikaudse pindalaga 8 400 m<sup>2</sup> (piiride ettepanek, lisa 1). Selle maaüksuse puhul on tegemist maaga, mille osas Narva Linnavalitsus viib läbi munitsipaalomandisse taotlemise menetluse. Eelmainitud menetluse läbiviimiseks tuleb määrata maaüksusele aadress.

#### **2. Õiguslikud alused**

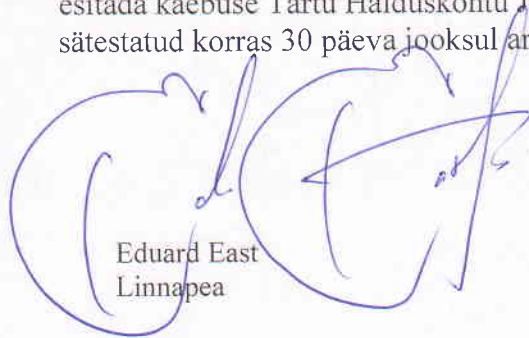
- 2.1 Ruumiandmete seaduse § 54 lõike 1 järgi on koha-aadressi määrajaks kohalik omavalitsus ja § 55 lõike 1 kohaselt teeb aadressitoimingud ning asjakohased otsused koha-aadressi määraja omal algatusel;
- 2.2 Narva Linnavolikogu 20.03.2014 määruse nr 8 „Ruumiandmete seadusest tulenevate ülesannete delegeerimine” alusel delegeeritakse Narva Linnavalitsusele ruumiandmete seaduse § 54 lõike 1, § 55 lõigete 1 ja 4 ning § 61 lõike 1 punktis 4 kohaliku omavalitsuse ja kohaliku omavalitsuse üksuse pädevusse antud küsimuste lahendamine ja otsustamine.

#### **3. Otsus**

Määrata piiride ettepanekul (lisa 1) näidatud maaüksusele pindalaga ca 8 400 m<sup>2</sup> aadress Narva linn, Albert-August Tiimanni tänav L3.

#### **4. Rakendussätted**

- 4.1 Korraldus jõustub teatavastegemisest;
- 4.2 Käesoleva korralduse peale võib esitada Narva Linnavalitsusele väide haldusmenetluse seaduses sätestatud korras 30 päeva jooksul arvates korraldusest teadasaamise päevast või esitada kaebuse Tartu Halduskohtu Jõhvi kohtumajale halduskohtumenetluse seadustikus sätestatud korras 30 päeva jooksul arvates korralduse teatavastegemisest.



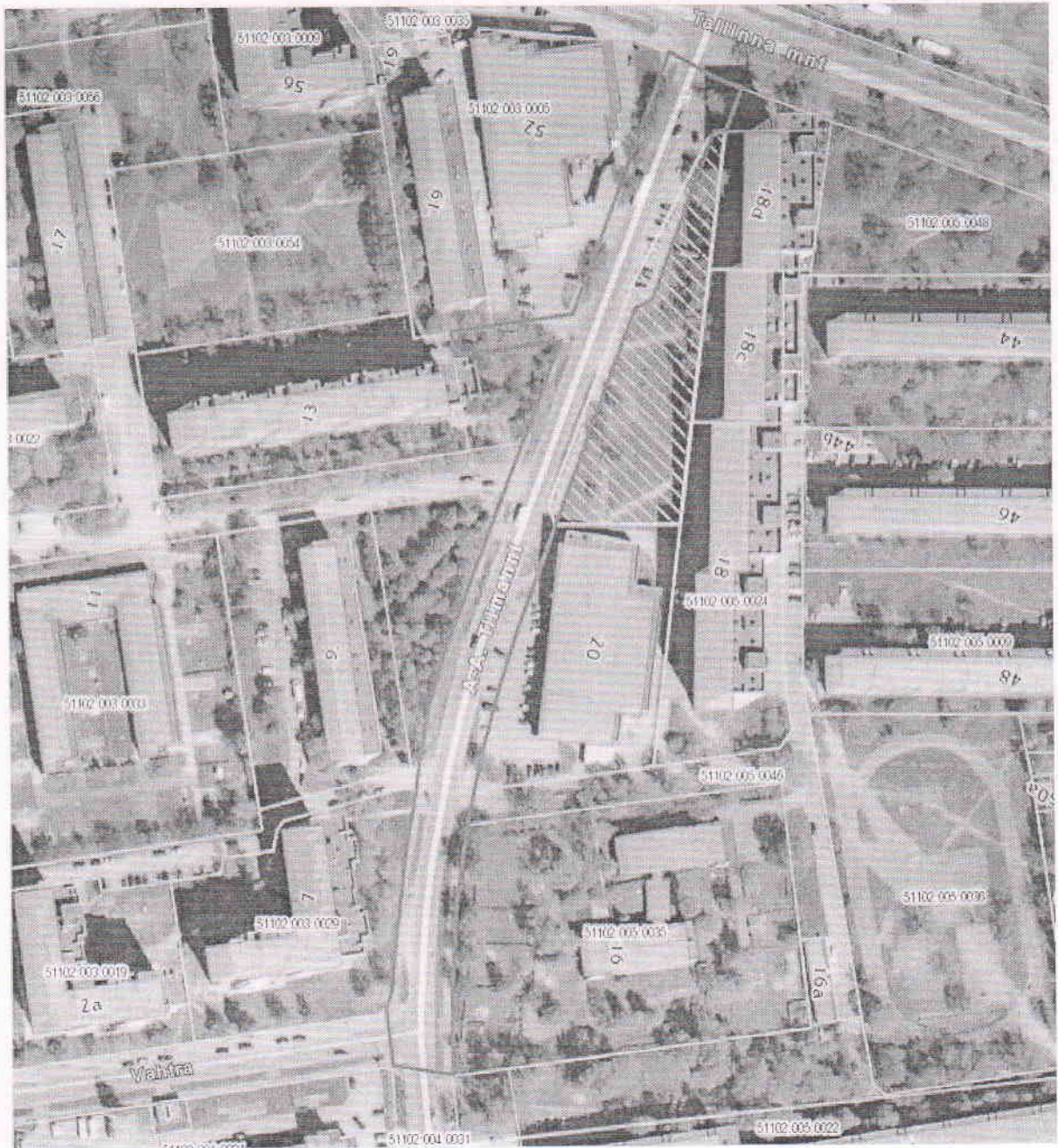
Eduard East  
Linnapea



Kairi Johannes  
Asjaajamisteenistuse juhataja  
linnasekretäri ülesannetes




## Munitsipaalomandisse taotletava maa piiride ettepanek

katastrikaart: ortofoto 65.932



KOOSKÖLASTATUD:  
2014.a.

ANDRES NOORMÄGI  
IDA-VIRU MAAVANEM

-  munitsipaalomandisse taotletava maa piirid ligikaudne pindala 8 400 m<sup>2</sup>
-  kinnisomandite piirid
-  riigi reservmaa piiri ettepanek AT1008250039

NARVA LINNAVALITSUS  
ARHITEKTUURI- JA  
LINNAPLANEERIMISE AMET  
Petersi plats 5  
NARVA 20308  
tel. +372 35 99056  
info@narva.ee

M 1:2 000 20.03.2014.a

Narva linn  
Albert-August  
Tümanni tänav L3

KOOSTAS

Sergei Tõstajov +372 35 99172