

# NARVA LINNAVALITSUS



## KORRALDUS

Narva

24.09.2014. a nr 1039-k

### Maaüksusele aadressi määramine (Kose tn 6a, Kose tn 6c)

#### 1. Asjaolud ja menetluse käik

Narva linna haldusterritooriumil asub reformimata maa ligikaudse pindalaga 590 m<sup>2</sup> ja 110 m<sup>2</sup>, mis piirneb piirivalvepunktiga Narva-2, aadressil Kose tn 6.

Politsei- ja Piirivalveamet taotles 11.06.2014 kirjaga nr 1.11-8/16-1 (registreeritud dok.registris 9305\_1-12.3) antud maa riigi omandisse jätmist piirivalvepunkti teenindamiseks vajaliku maana. Eelmainitud menetluse läbiviimiseks tuleb määrata maaüksusele aadress.

#### 2. Õiguslikud alused

2.1. Vabariigi Valitsuse 03.09.1996.a määrusega nr 226 kinnitatud Maa riigi omandisse jätmise korra punkti 9 alapunkti 2 kohaselt linnavalitsus määrab riigi omandisse jäetava maa sihtotstarbe ja vajaduse korral koha-aadressi, annab arvamuse maa riigi omandisse jätmise kohta ning näitab eraldi ära maa riigi omandisse jätmise taotluses ja asendiplaanil toodud suuruses ja piirides maa riigi omandisse jätmist takistavad asjaolud.

2.2. Ruumiandmete seaduse § 54 lõike 1 järgi on koha-aadressi määrajaks kohalik omavalitsus ja § 55 lõike 1 kohaselt teeb aadressitoimingud ning asjakohased otsused koha-aadressi määraja omal algatusel;

2.3. Narva Linnavolikogu 20.03.2014 määruse nr 8 „Ruumiandmete seadusest tulenevate ülesannete delegeerimine” alusel delegeeritakse Narva Linnavalitsusele ruumiandmete seaduse § 54 lõike 1, § 55 lõigete 1 ja 4 ning § 61 lõike 1 punktis 4 kohaliku omavalitsuse ja kohaliku omavalitsuse üksuse pädevusse antud küsimuste lahendamine ja otsustamine.

#### 3. Otsus

Määrata asendiplaanidel (lisa 1 ja lisa 2) näidatud:

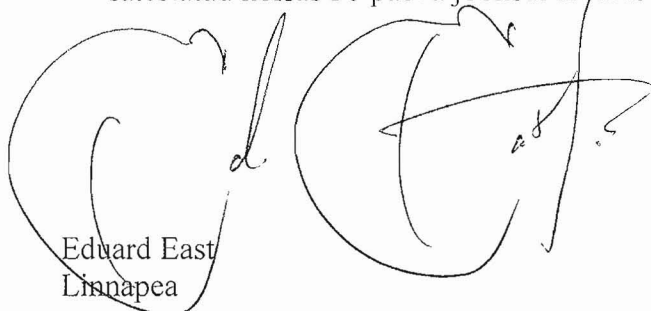
3.1. maaüksusele pindalaga ca 590 m<sup>2</sup> aadress Narva linn, Kose tn 6a;

3.2. maaüksusele pindalaga ca 110 m<sup>2</sup> aadress Narva linn, Kose tn 6c.

#### 4. Rakendussätted

4.1. Korraldus jõustub teatavastegemisest;

4.2. Käesoleva korralduse peale võib esitada Narva Linnavalitsusele väide haldusmenetluse seaduses sätestatud korras 30 päeva jooksul arvates korraldusest teadasaamise päevast või esitada kaebuse Tartu Halduskohtu Jõhvi kohtumajale halduskohtumenetluse seadustikus sätestatud korras 30 päeva jooksul arvates korralduse teatavastegemisest.



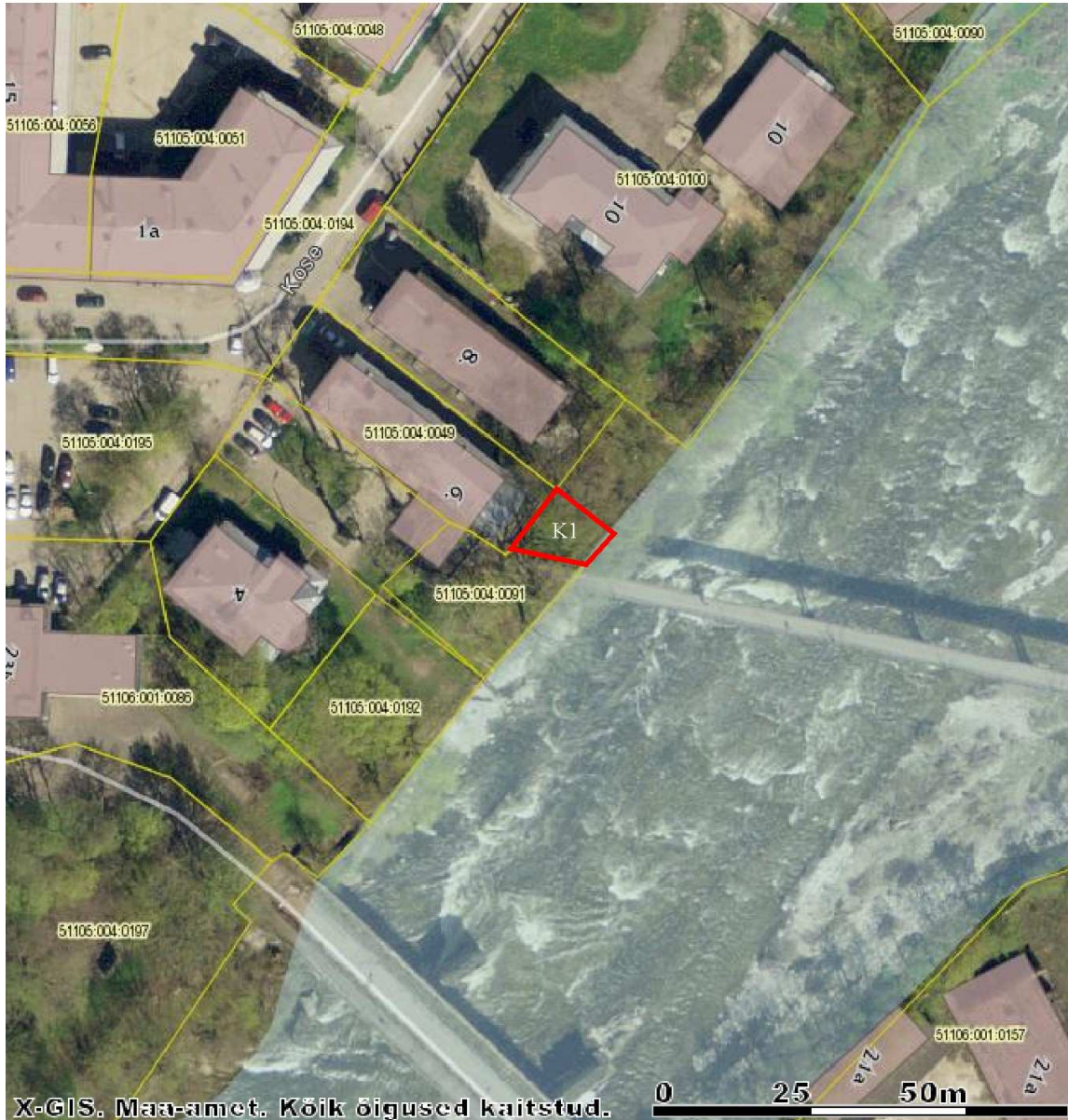
Eduard East  
Linnapea



Ants Liimets  
Linnasekretär

## Riigi omandisse jäetava maa asendiplaan

katastrikaart: ortofoto 65.834



- riigi omandisse jäetava maa piirid  
ligikaudne pindala **110 m<sup>2</sup>**
- kinnisomandite piirid

**KITSENDUSED:**

**K1** - vastavalt Maa-ameti  
geoportaali andmetele

NARVA LINNAVALITSUS ARHITEKTUURI - JA LINNAPLANEERIMISE AMET Peetri plats 5 NARVA 20308 tel. +372 35 99050 info@narvaplan.ee	M 1:1 000	20.05.2014.a
	Narva linn Kose tn 6c	
KOOSTAS:	Sergei Tõsjatov +372 35 99172	