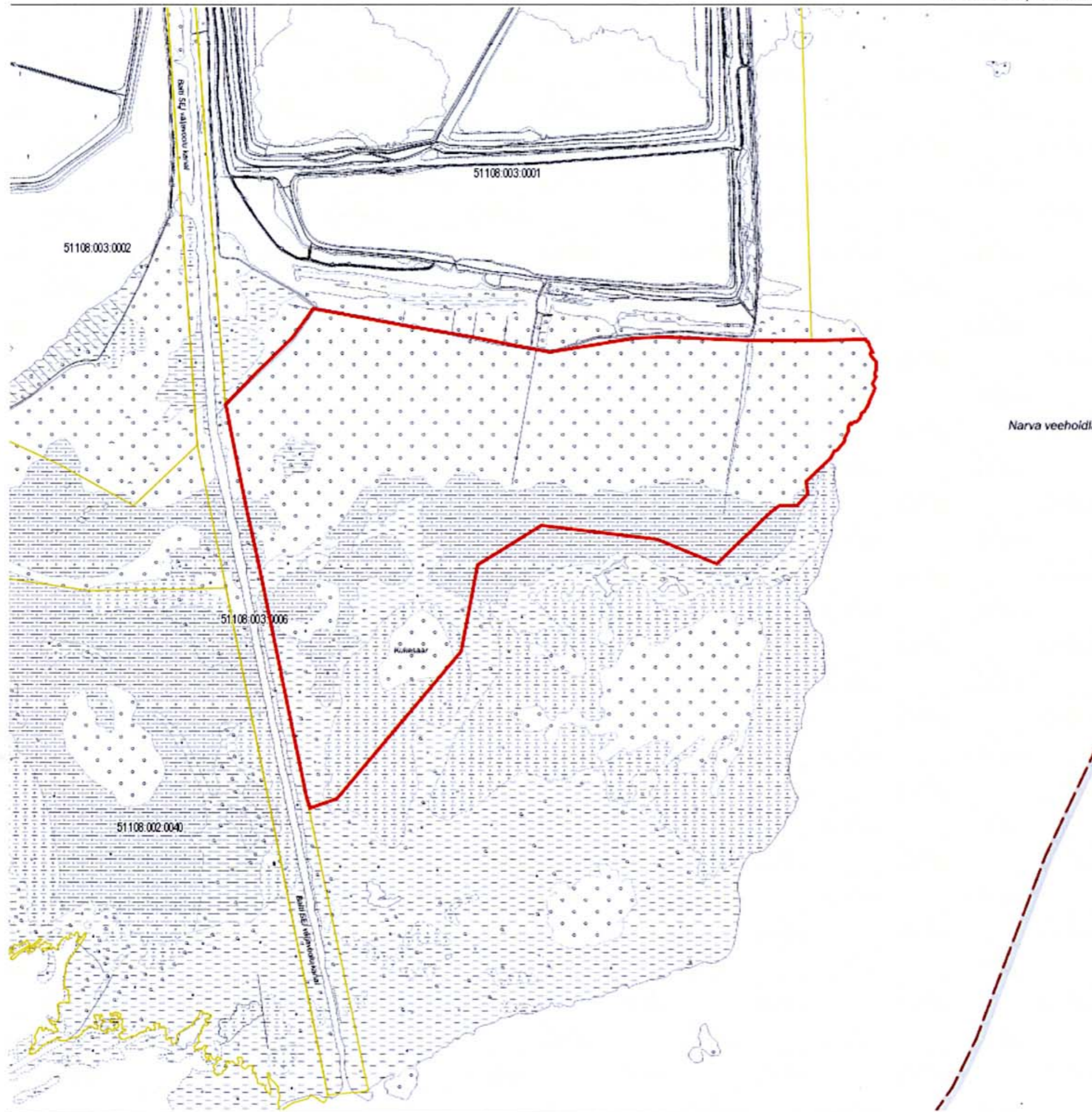


Vaba maa taotlus nr AT030730060

Asendiplaan

Töö teostaja (Litsents nr):	Riigimetsa Majandamise Keskus (MAK)
Maakond:	Ida-Viru maakond
Omavalitsus:	Narva linn
Asustusüksus:	
Lähiaadress:	Narva metskond 89
Asendiplaani mõõtkava:	1:20 000
Pindala:	329,45 ha
Katastri aluskaardi nr:	65.831, 65.832
RMK juhatause liige Tiit Timberg:	" <i>tiit</i> " 10 2014. a.
Kohaliku omavalitsuse esindaja:	" " 2014. a.
Koostaja:	" " / Liia Tannbaum 9. oktoober 2014. a.
Leppemärgid:	<ul style="list-style-type: none"> — Maaüksuse piir — Registreeritud katastriüksused — Maakonna piir — Omavalitsuse piir



Narva veehoidis

" *tiit* " 10 2014. a.

" " 2014. a.
/ Liia Tannbaum
9. oktoober 2014. a.

Leppemärgid:

- Maaüksuse piir
- Registreeritud katastriüksused

- Maakonna piir
- Omavalitsuse piir