

NARVA LINNAVALITSUS



KORRALDUS

Narva

17.12.2014. a nr 1550-k

Maaüksusele aadressi määramine (Albert-August Tiimanni tn 2a)

1. Asjaolud ja menetluse käik

Narva linna haldusterritooriumil asub sotsiaalmaa, millest moodustatakse maaüksus ligikaudse pindalaga 1 790 m² (asendiplaan, lisa). Selle maaüksuse puhul on tegemist maaga, mille osas Narva Linnavalitsus viib läbi munitsipaalomandisse taotlemise menetluse. Eelmainitud menetluse läbiviimiseks tuleb määrata maaüksusele aadress.

2. Õiguslikud alused

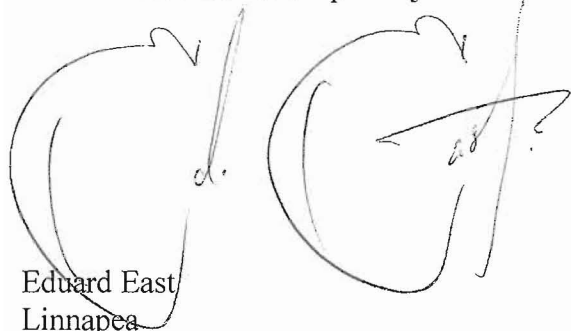
- 2.1 Ruumiandmete seaduse § 54 lõike 1 järgi on koha-aadressi määrajaks kohalik omavalitsus ja § 55 lõike 1 kohaselt teeb aadressitoimingud ning asjakohased otsused koha-aadressi määraja omal algatusel;
- 2.2 Narva Linnavolikogu 20.03.2014 määruse nr 8 „Ruumiandmete seadusest tulenevate ülesannete delegeerimine” alusel delegeeritakse Narva Linnavalitsusele ruumiandmete seaduse § 54 lõike 1, § 55 lõigete 1 ja 4 ning § 61 lõike 1 punktis 4 kohaliku omavalitsuse ja kohaliku omavalitsuse üksuse pädevusse antud küsimuste lahendamine ja otsustamine.

3. Otsus

Määrata asendiplaanil (lisa) näidatud maaüksusele pindalaga ca 1 790 m² aadress Narva linn, Albert-August Tiimanni tn 2a.

4. Rakendussätted

- 4.1 Korraldus jõustub teatavastegemisest;
- 4.2 Käesoleva korralduse peale võib esitada Narva Linnavalitsusele väide haldusmenetluse seaduses sätestatud korras 30 päeva jooksul arvates korraldusest teadasaamise päevast või esitada kaebuse Tartu Halduskohtu Jõhvi kohtumajale halduskohtumenetluse seadustikus sätestatud korras 30 päeva jooksul arvates korralduse teatavastegemisest.



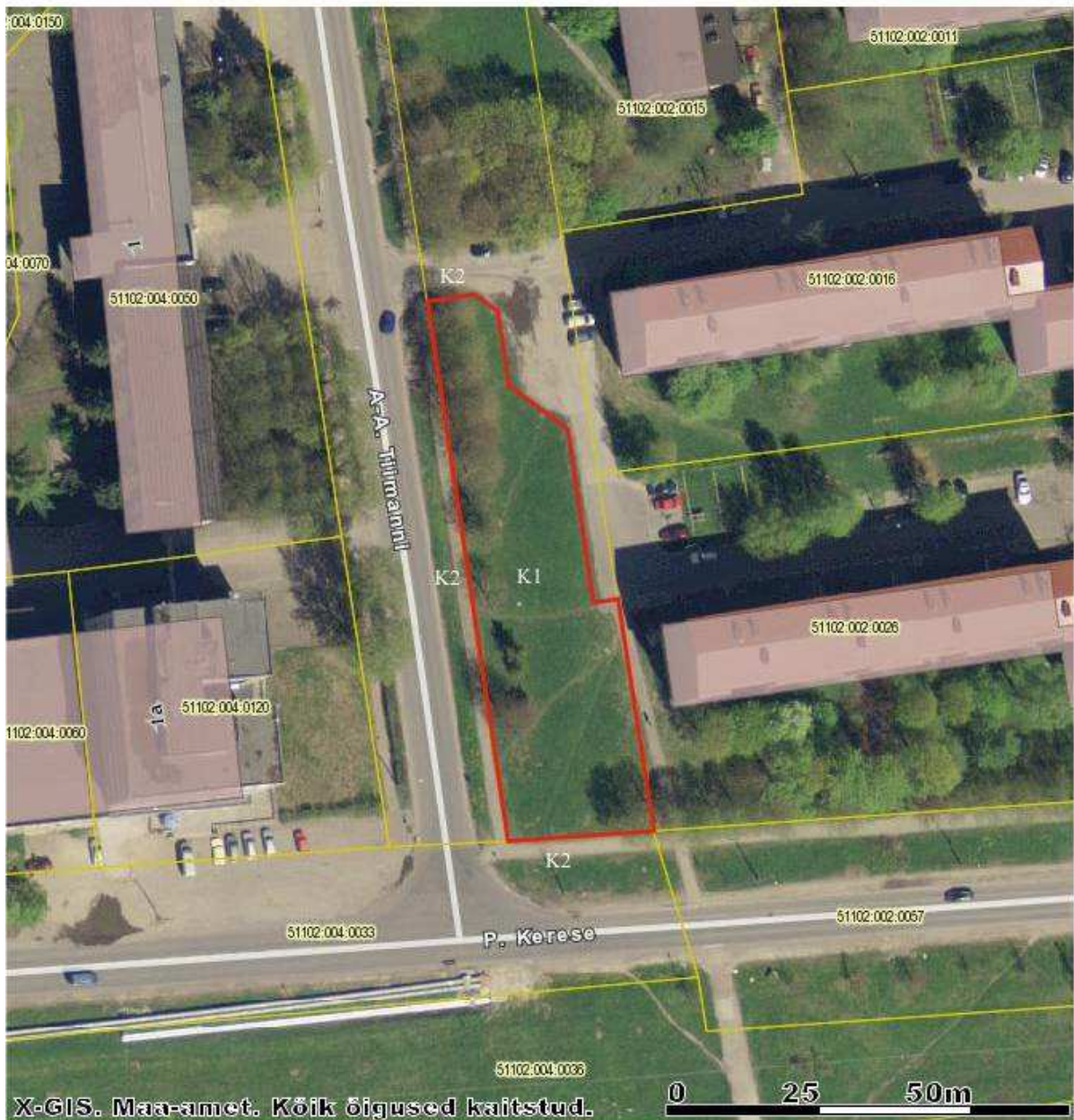
Eduard East
Linnapea



Ants Liimets
Linnasekretär

Munitsipaalomandisse taotletava maa asendiplaan

katastrikaart: ortofoto 65.834



- munitsipaalomandisse taotletava maa piirid
- ligikaudne pindala **1790 m²**
- kinnisomandite piirid

KITSENDUSED:

- K1 - tehnovõrgud
- K2 - teed, tänavad

NARVA LINNAVALITSUS ARHITEKTUURI - JA LINNAPLANEERIMISE AMET Peetri plats 5 NARVA 20308 tel. +372 35 99050 info@narvaplan.ee	M 1:1 000	04.12.2014.a
	Narva linn A-A. Tiimanni tn 2a	
KOOSTAS:	Sergei Tõsjatov +372 35 99172	