



## KORRALDUS

Narva

11.03.2015. a nr 211-k

**Päikese tänav L3** asuvate tänavaehitiste teenindamiseks vajaliku maa määramine

### 1. ASJAOLUD JA MENETLUSE KÄIK

Narva linnas on tänavaehitised, mis asuvad Päikese tänaval.

Majandus- ja kommunikatsiooniministri 04.12.2012 määruse nr 78 „Ehitise kasutamise otstarvete loetelu“ kohaselt on tänavaehitiste kasutamise otstarve - tänavad, kood 21120.

Kuna Päikese tänaval asuvad ehitised on Narva linna omandis, siis nende alune maa-ala munitsipaliseeritakse.

Munitsipaliseeritava maaüksuse moodustamise eesmärgil on 12.11.2014.a koostatud maa piiride ettepanek, mis on 10.12.2014.a kooskõlastatud Ida-Viru maavanemaga.

Narva Linnavalitsuse 05.11.2014.a korraldusega nr 1277-k on moodustavale maaüksusele määratud aadress Narva linn, Päikese tänav L3.

Narva Linnavolikogu 26.02.2015.a otsusega nr 16 „Päikese tänav L3 maaüksuse munitsipaalomandisse taotlemine ja katastriüksuse sihtotstarbe määramine“ määrati moodustavale Päikese tänav L3 maaüksusele maa sihtotstarve - transpordimaa.

Vastavalt Vabariigi Valitsuse 30. 06. 1998 määruse nr 144 „Ehitise teenindamiseks vajaliku maa määramise korra kinnitamine“ punktile 12 määrab linna- või vallavalitsus ehitise teenindamiseks vajaliku maa suuruse ja piirid. Otsuses peab sisalduma vähemalt ehitise nimetus ja selle kasutamise otstarve, maa ligikaudne pindala ja asukoht. Otsusele lisatakse ehitise teenindamiseks vajaliku maa määramise ettepanek. Otsus koos lisaga lisatakse maa tagastamise, erastamise, munitsipaalomandisse andmise, riigi omandisse jätmise või hoonestusõiguse seadmise toimikusse ning see on aluseks katastriüksuse moodustamisel.

### 2. ÕIGUSLIKUD ALUSED

2.1 Vabariigi Valitsuse 30. 06. 1998 määruse nr 144 „Ehitise teenindamiseks vajaliku maa määramise korra kinnitamine“ punkti 12 kohaselt määrab linna- või vallavalitsus ehitise teenindamiseks vajaliku maa suuruse ja piirid.

2.2 Teeseaduse § 3 kohaselt teemaa on maa, mis õigusaktidega kehtestatud korras on määratud tee koosseisus olevate rajatiste paigutamiseks ja teehoiu korraldamiseks.

2.3 Narva Linnavolikogu 25.09.2003.a. otsusega nr 120/21 ”Volitatud esindajate kinnitamine” volitati kohaliku omavalitsuse esindajat teostama Eesti Vabariigi seadustega ettenähtud toimingud maaüksuse piiri muutmisel või maaüksuse piiri määramisel

### 3. OTSUS

Määrata Päikese tänav L3 aadressil asuvate tänavaehitiste (kasutamise otstarve on tänav, kood 21120) teenindamiseks (rajatiste paigutamiseks ja teehoiu korraldamiseks) vajaliku maa suuruseks 370 m<sup>2</sup> vastavalt piiride ettepanekule (lisatud).

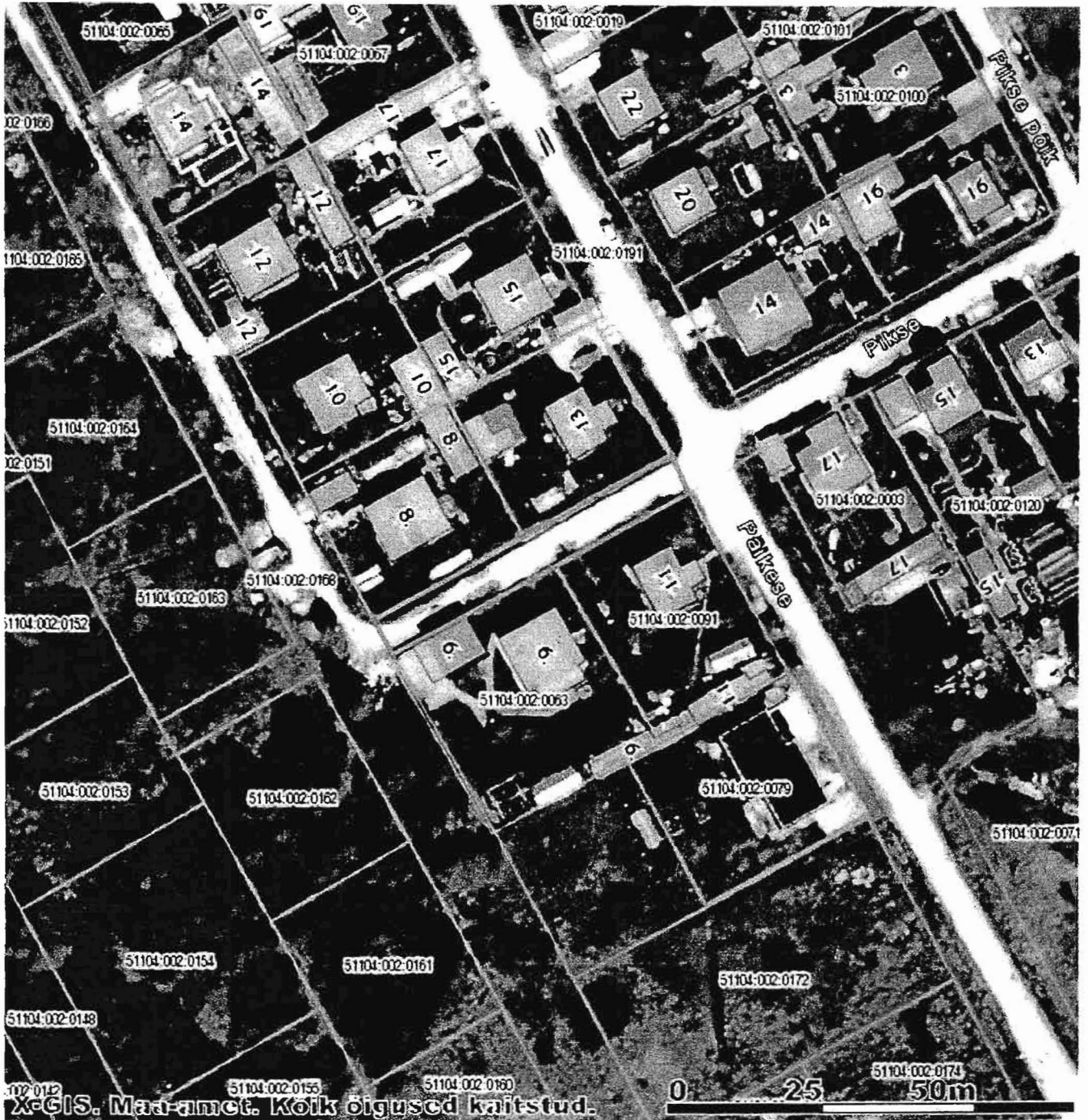
### 4. RAKENDUSSÄTTED

4.1 Korraldus jõustub seadusega sätestatud korras.

4.2 Käesoleva korralduse peale võib esitada Narva Linnavalitsusele vaide haldusmenetluse seaduses sätestatud korras 30 päeva jooksul arvates korraldusest teadasaamise päevast või esitada kaebuse Tartu Halduskohtu Jõhvi kohtumajale halduskohtumenetluse seadustikus sätestatud korras 30 päeva jooksul arvates korralduse teatavakstegemisest.

Eduard East  
Linnapea

Ants Liimets  
Linnasekretär



KOOSKÖLASTATUD: 10.12.2014.a.

*Andres Noormägi*

ANDRES NOORMÄGI  
IDA-VIRU MAAVANEM

munitsipaalomandisse taotletava maa piirid ajutiselt määratud pindala 370 m<sup>2</sup> kinnisomandite piirid

NARVA LINNAVALITSUS  
ARHITEKTUURI- JA  
LINNAPLANEERIMISE AMET

M 1:2 000 12.11.2014.a

Pectri plats 5  
NARVA 20308  
tel. +372 35 99050  
info@narvaplan.ee

Narva linn  
Päikesetähe tänav L3

KOOSTAS:

*Sergei Tõsjatov*

Sergei Tõsjatov +372 35 99172