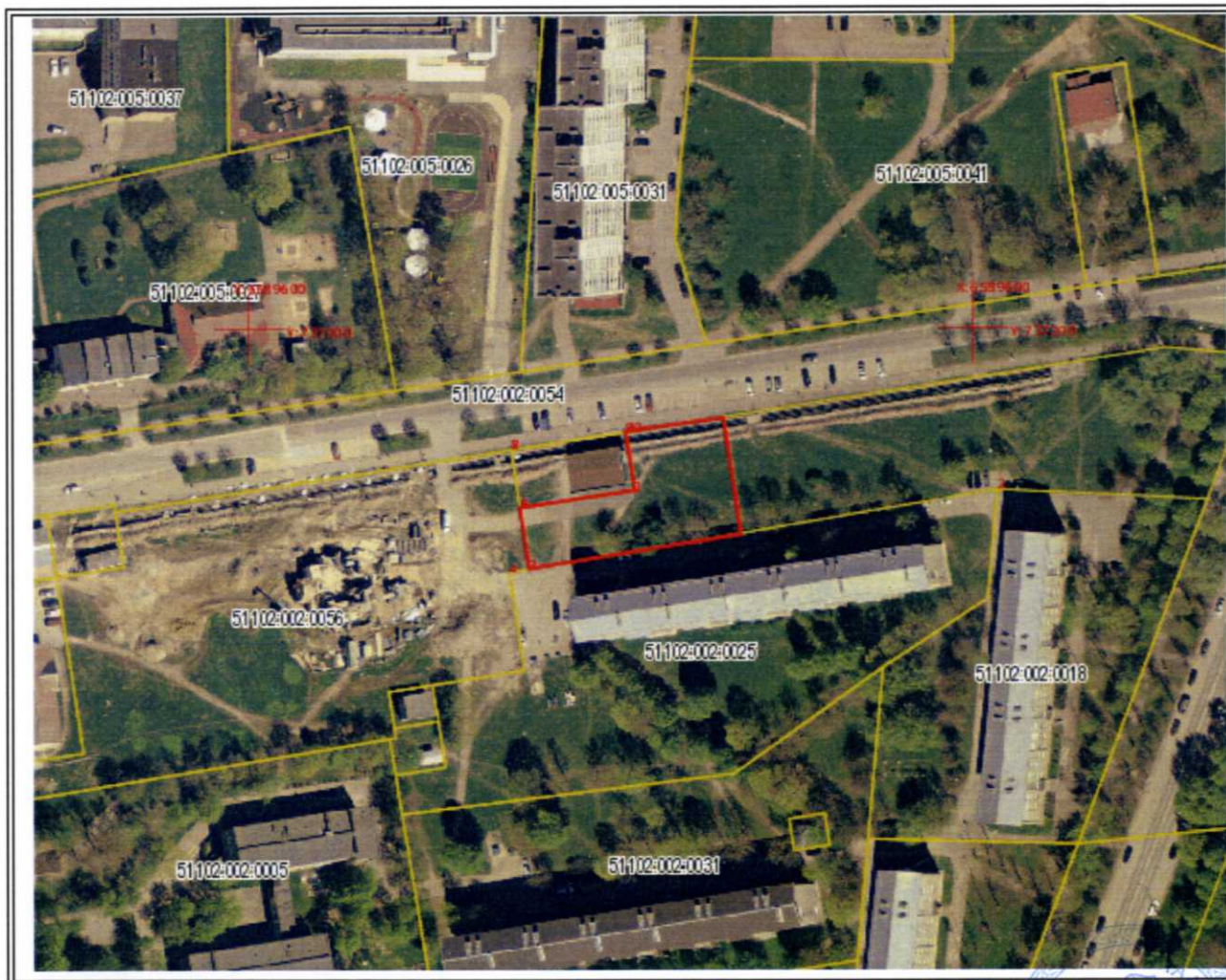


Vaba maa taotlus nr AT1504270044

Asendiplaan

Töö teostaja (Litsents nr)	Maa-amet (MA-k)
Maakond:	Ida-Viru maakond
Omaavalitsus:	Narva linn
Asustusüksus:	
Lähiaadress:	Mõisa tn 2d
Asendiplaani möötkava:	1:2000
Pindala:	1433 m ²
Katastri aluskaardi nr:	65.834



Maa-ameti peadirektori asetäitja Anne Toom :

" 07 " 2015. a.

Kohaliku omavalitsuse esindaja:

" " 2015. a.

Koostaja:

M Kalmus / Maire Kalmus
27. aprill 2015. a.

Leppemärgid:

	Maaüksuse piir		Maakonna piir
	Registreeritud katastriüksused		Omaavalitsuse piir