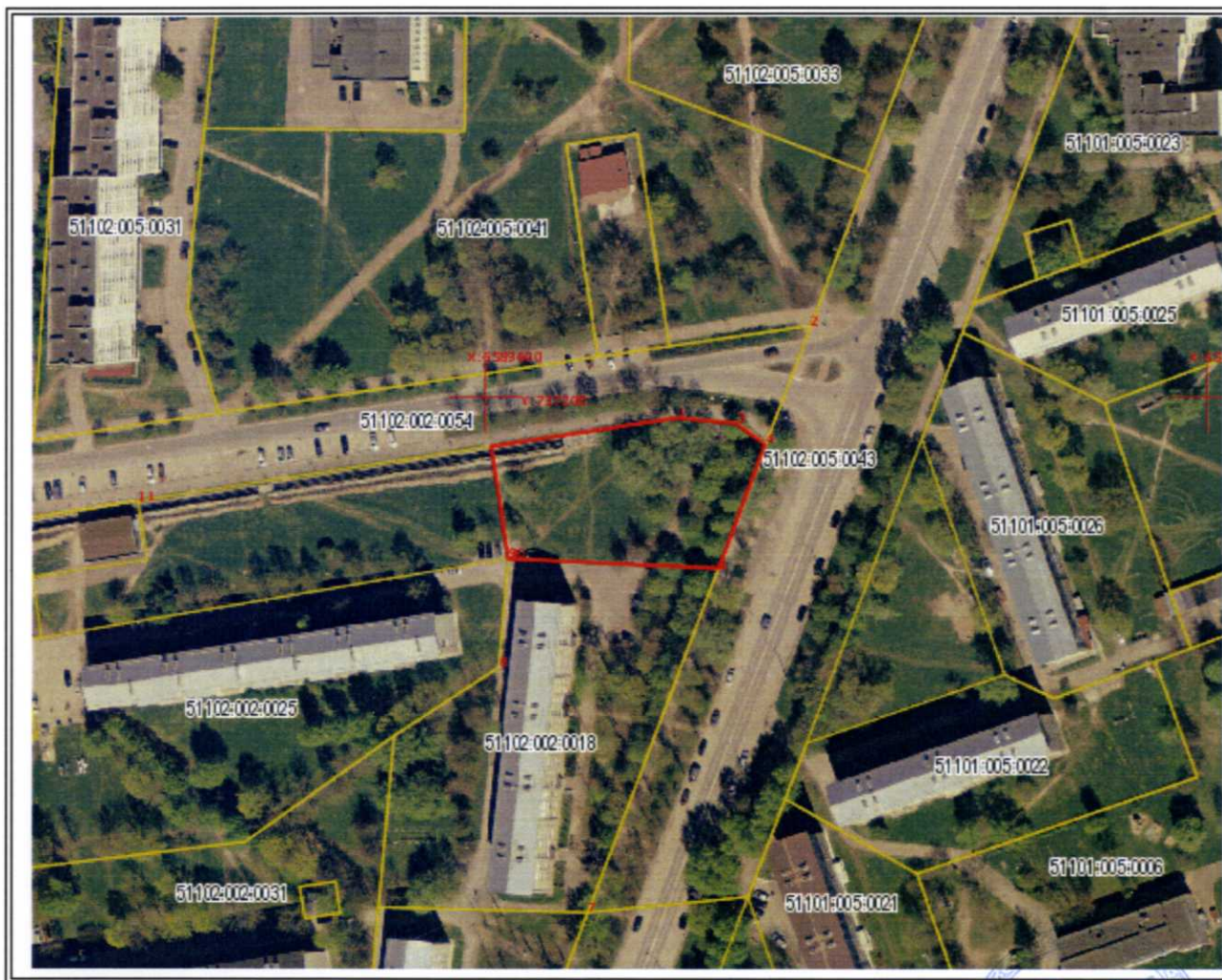


# Vaba maa taotlus nr AT1504270047

## Asendiplaan

Töö teostaja (Litsents nr)	Maa-amet ( MA-k)
Maakond:	Ida-Viru maakond
Omaavalitsus:	Narva linn
Asustusüksus:	
Lähiaadress:	Mõisa tn 2f
Asendiplaani möötkava:	1:2000
Pindala:	2563 m <sup>2</sup>
Katastri aluskaardi nr:	65.834



Maa-ameti peadirektori asetäitja Anne Toom :

" 07 " ..... 2015. a.

Kohaliku omavalitsuse esindaja:

" " ..... 2015. a.

Koostaja:

M Kalmus / Maire Kalmus  
27. aprill 2015. a.

Leppemärgid:

	Maaüksuse piir		Maakonna piir
	Registreeritud katastriüksused		Omaavalitsuse piir