

NARVA LINNAVALITSUS



KORRALDUS

Narva

03.06.2015.a nr 582-k

Koha-aadressi määramine (Mõisa tn 2f)

1. Asjaolud ja menetluse käik

Narva linna haldusterritooriumil asub reformimata maa ligikaudse pindalaga 2563 m², mis asub maaüksuste Mõisa tänav L1 (katastri-tunnus 51102:002:0054) ja Võidu prospekt 6 (katastritunnus 51102:002:0018) vahel.

Vastavalt Maa-ameti 08.05.2015 kirjale nr 1-12.3/4364 selle maaüksuse puhul on tegemist maaga, mille osas Maa-amet viib läbi riigi omandisse jätmise menetluse. Eelmainitud menetluse läbiviimiseks tuleb määrata maaüksusele aadress.

2. Õiguslikud alused

2.1 Ruumiandmete seaduse § 54 lõike 1 järgi on koha-aadressi määrajaks kohalik omavalitsus ja § 55 lõike 1 kohaselt teeb aadressitoimingud ning asjakohased otsused koha-aadressi määraja omal algatusel;

2.2 Narva Linnavalikogu 20.03.2014 määruse nr 8 „Ruumiandmete seadusest tulenevate ülesannete delegeerimine” alusel delegeeritakse Narva Linnavalitsusele ruumiandmete seaduse § 54 lõike 1, § 55 lõigete 1 ja 4 ning § 61 lõike 1 punktis 4 kohaliku omavalitsuse ja kohaliku omavalitsuse üksuse pädevusse antud küsimuste lahendamine ja otsustamine.

3. Otsus

Määrata asendiplaanil (lisa) näidatud maaüksusele pindalaga ca 2563 m² aadress Narva linn, Mõisa tn 2f.

4. Rakendussätted

4.1 Korraldus jõustub teatavastegemisest;

4.2 Käesoleva korralduse peale võib esitada Narva Linnavalitsusele väide haldusmenetluse seaduses sätestatud korras 30 päeva jooksul arvates korraldusest teadasaamise päevast või esitada kaebuse Tartu Halduskohtu Jõhvi kohtumajale halduskohtumenetluse seadustikus sätestatud korras 30 päeva jooksul arvates korralduse teatavastegemisest.

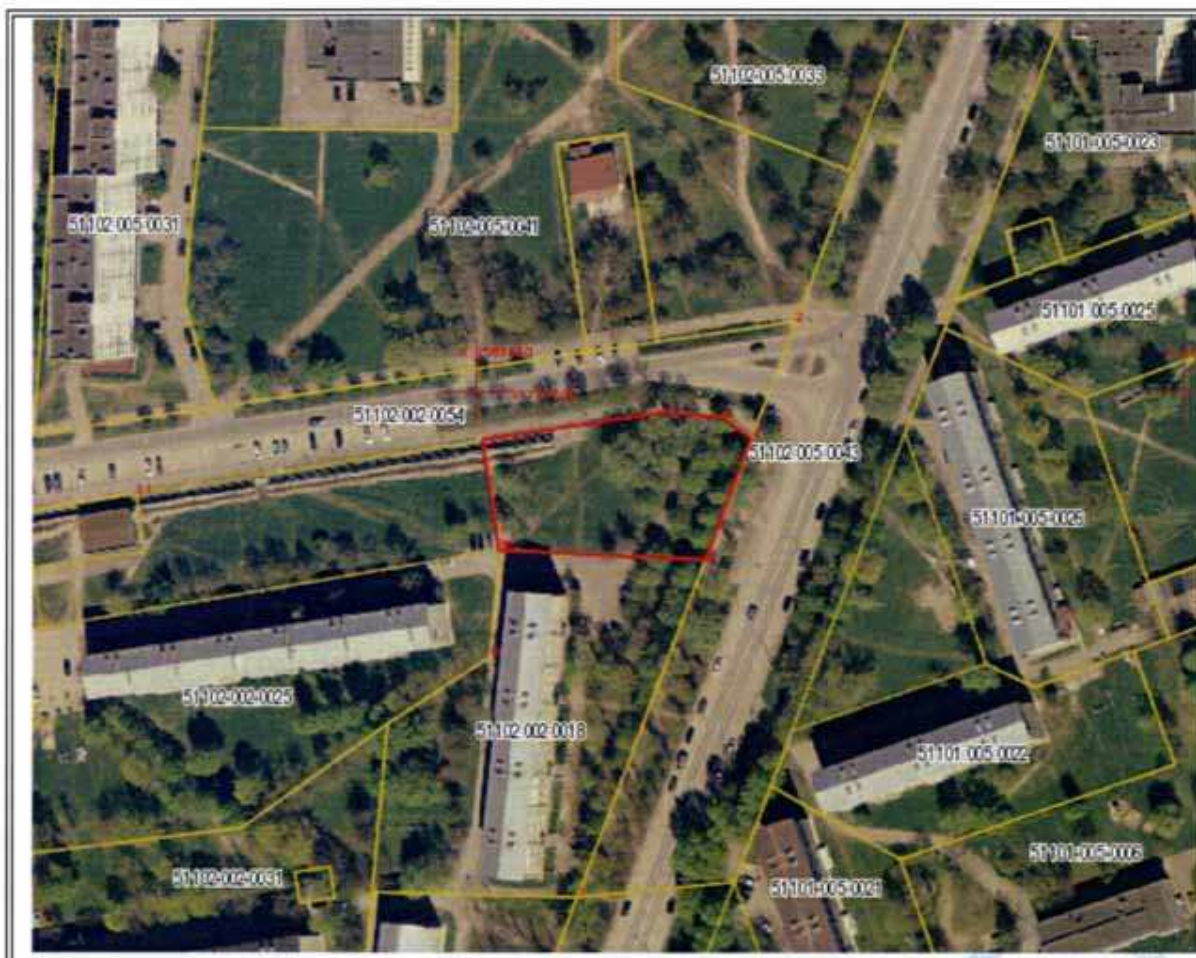
Eduard East
Linnapea

Üllar Kaljuste
Juriidilise teenistuse juhataja
linnasekretäri ülesannetes

Vaba maa taotlus nr AT1504270047

Asendiplaan

Töö teostaja (Litsents nr)	Maa-amet (MA-k)
Maakond:	Ida-Viru maakond
Omaavalitsus:	Narva linn
Asustusüksus:	
Lähiaadress:	Mõisa tn 2f
Asendiplaani mõõtkava:	1:2000
Pindala:	2563 m ²
Katastri aluskaardi nr:	65.834



Maa-ameti peadirektori asetäitja Anne Toom :

" 07 " 2015 . a.

Kohaliku omavalitsuse esindaja:

" " " 2015 . a.

Koostaja:

M Kalmus / Maire Kalmus
27. aprill 2015. a.

Leppemärgid:

— (red line) —	Maaüksuse piir	- - - (red dashed line)	Maakonna piir
— (yellow line) —	Registreeritud katastriüksused	- - - (yellow dashed line)	Omaavalitsuse piir