

NARVA LINNAVALITSUS

KORRALDUS



Narva

21.12.2015.a nr 1389-k

Koha-aadressi määramine (Tehase tänav L2)

1. Asjaolud ja menetluse käik

Narva linna haldusterritooriumil asub transpordimaa, millest moodustatakse maaüksus ligikaudse pindalaga 6 600 m² (piiride ettepanek, lisa). Selle maaüksuse puhul on tegemist maaga, mille osas Narva Linnavalitsus viib läbi munitsipaalomandisse taotlemise menetluse. Eelmainitud menetluse läbiviimiseks tuleb määrata maaüksusele aadress.

2. Õiguslikud alused

- 2.1. Ruumiandmete seaduse § 54 lõike 1 järgi on koha-aadressi määrajaks kohalik omavalitsus ja § 55 lõike 1 kohaselt teeb aadressitoimingud ning asjakohased otsused koha-aadressi määraja omal algatusel;
- 2.2. Narva Linnavolikogu 20.03.2014 määruse nr 8 „Ruumiandmete seadusest tulenevate ülesannete delegeerimine” alusel delegeeritakse Narva Linnavalitsusele ruumiandmete seaduse § 54 lõike 1, § 55 lõigete 1 ja 4 ning § 61 lõike 1 punktis 4 kohaliku omavalitsuse ja kohaliku omavalitsuse üksuse pädevusse antud küsimuste lahendamine ja otsustamine.

3. Otsus

Määrata piiride ettepanekul (lisa) näidatud maaüksusele pindalaga ca 6 600 m² aadress Narva linn, Tehase tänav L2.

4. Rakendussätted

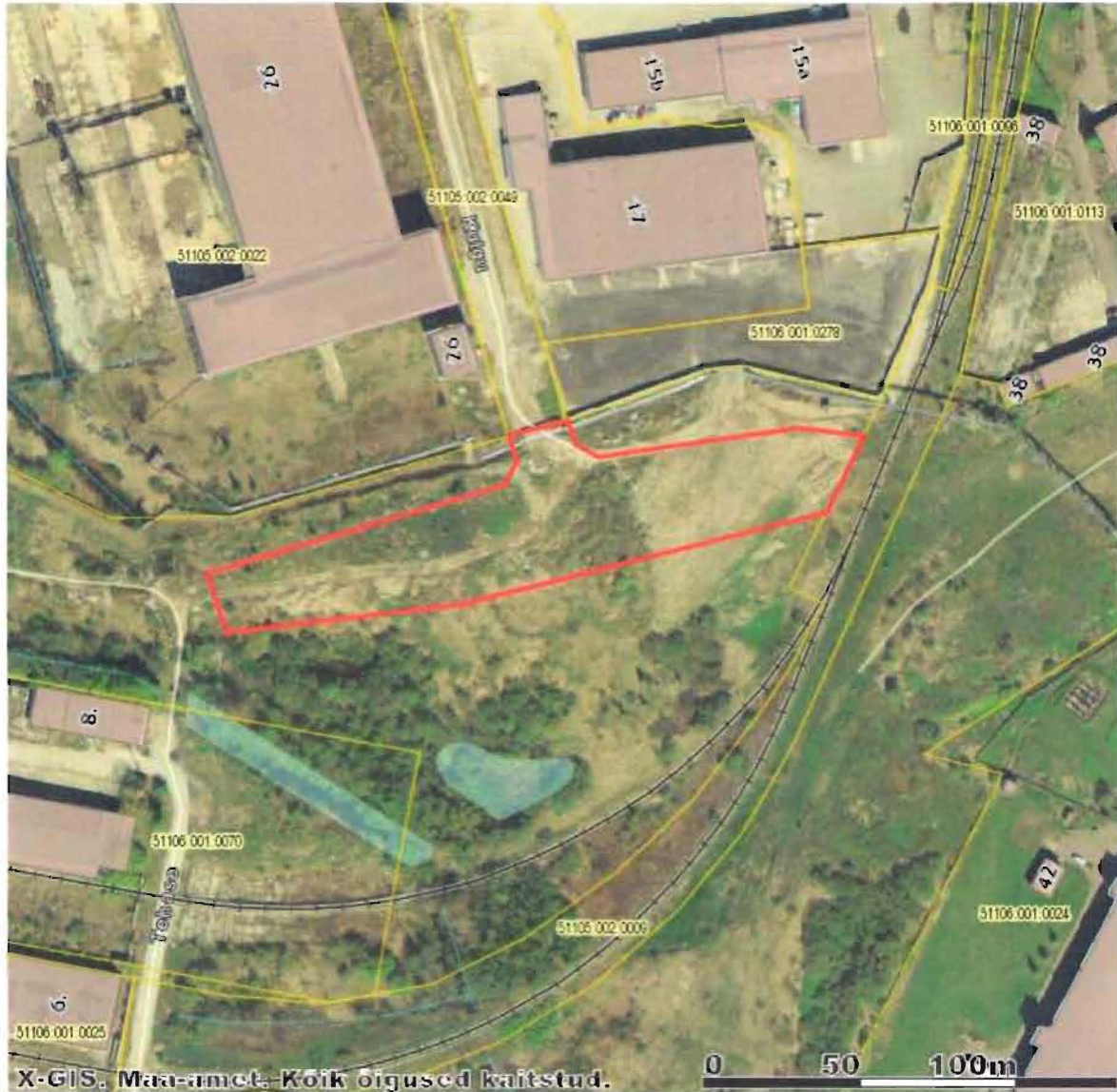
- 4.1. Korraldus jõustub teatavastegemisest;
- 4.2. Käesoleva korralduse peale võib esitada Narva Linnavalitsusele väide haldusmenetluse seaduses sätestatud korras 30 päeva jooksul arvates korraldusest teadasaamise päevast või esitada kaebuse Tartu Halduskohtu Jõhvi kohtumajale halduskohtumenetluse seadustikus sätestatud korras 30 päeva jooksul arvates korralduse teatavastegemisest.

Tarmo Tammiste
Linnapea

Ants Liimets
Linnasekretär

Munitsipaalomandisse taotletava maa piiride ettepanek

katastrikaart: ortofoto 65.834



KOOSKÖLASTATUD:
2015.a.

ANDRES NOORMÄGI
IDA-VIRU MAAVANEM

— munitsipaalomandisse
taotletava maa piirid
ligikaudne pindala 6 600 m²
— kinnisomandite piirid

NARVA LINNAVALITSUS
ARHITEKTUURI - JA
LINNAPLANEERIMISE AMET
Peetri plats 5
NARVA 20308
tel. +372 35 99050
info@narvaplus.ee

M 1:2 000 07.12.2015.a

Narva linn
Tehase tänav L2

KOOSTAS:

Sergei Tõstajov +372 35 99172