

NARVA LINNAVALITSUS



KORRALDUS

Narva

11.01.2017.a nr 34-k

Arvamuse andmine maaüksuse Taevasina tn 14 riigi omandisse jätmiseks

1. Asjaolud ja menetluse käik

Maa-amet esitas Narva Linnavalitsusele 15.12.2016.a. kirjaga nr 6-5/16/23394 taotluse jätta riigi omandisse vastavalt lisatud katastriüksuse plaanile (piiriettepanek nr AT1611240009) Narva linna haldusterritooriumil (Kudruküla linnaosas) asuv maaüksus.

Riigi omandisse taotletakse elamumaa sihtotstarbega hoonestamata maaüksused maareformi seaduse §31 lõike 1 punkti 8 alusel maareservina.

Taotletavale maaüksusele on Narva Linnavalitsuse 24.03.2015.a korraldusega nr 286-k määratud koha-aadress Taevasina tn 14.

Taotletavale maaüksusele ei ole tänase päeva seisuga esitatud õigusvastaselt võõrandatud vara tagastamise- või kompenseerimise avaldust, samuti ka ostueesõigusega erastamise- ega ka hoonestusõiguse seadmiseks.

2. Õiguslikud alused

Vabariigi Valitsuse 03.09.1996.a määrusega nr 226 kinnitatud „Maa riigi omandisse jätmise korra“ punkti 9 alapunkti 2 kohaselt linnavalitsus määrab riigi omandisse jäetava maa sihtotstarbe ja vajaduse korral koha-aadressi, annab arvamuse maa riigi omandisse jätmise kohta ning näitab eraldi ära maa riigi omandisse jätmise taotluses ja asendiplaanil toodud suuruses ja piirides maa riigi omandisse jätmist takistavad asjaolud.

3. Otsus

3.1. Nõustuda **Taevasina tn 14** (piiriettepanek nr **AT1611240009**, ligikaudne pindala **991m²**) Narva linnas asuva maaüksuse riigi omandisse jätmisega.

3.2. Määrata punktis 3.1 nimetatud maaüksusele sihtotstarbeks **elamumaa (001; E)**.

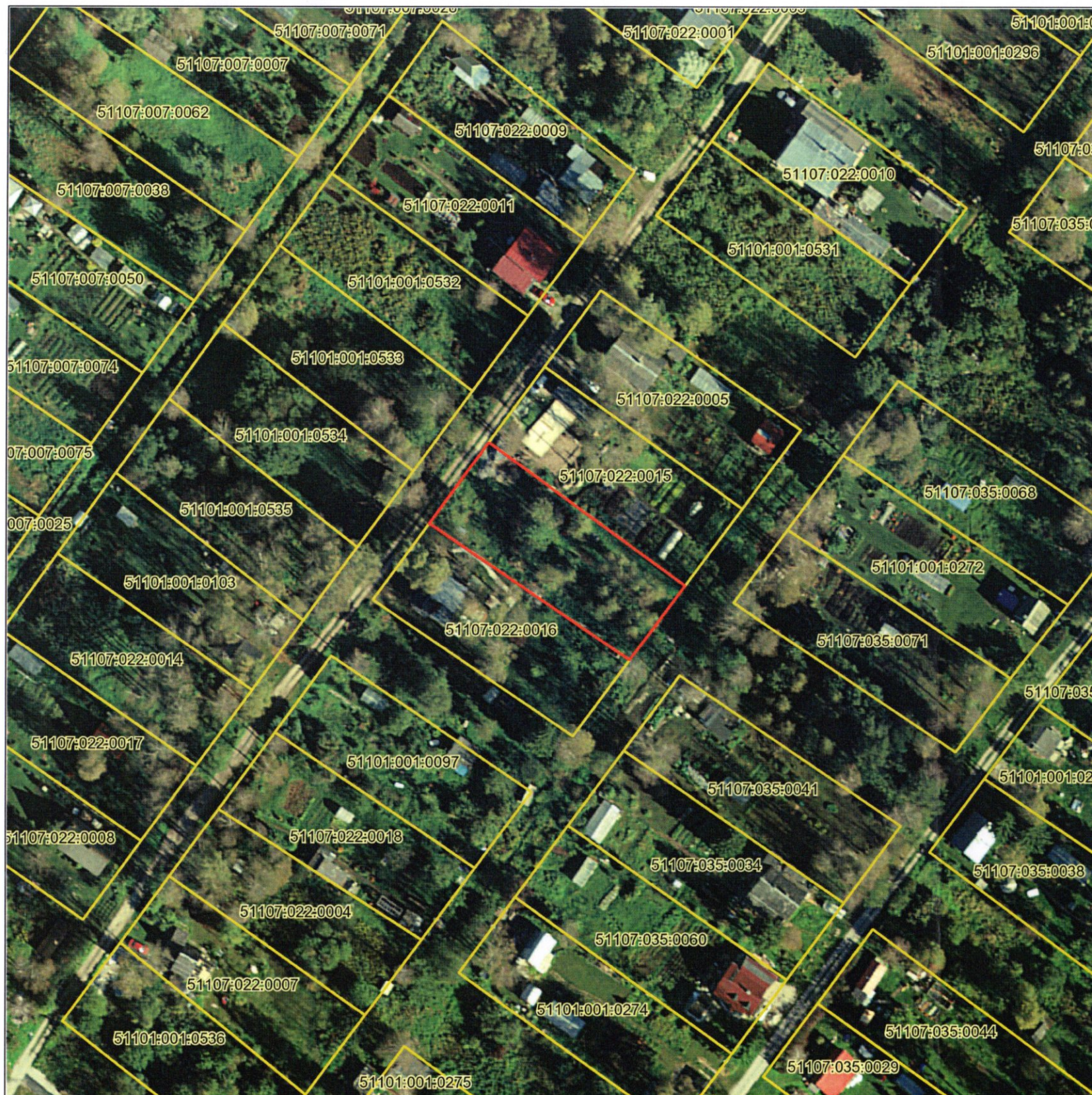
4. Rakendussätted

4.1. Korraldus jõustub teatavakstegemisest;

4.2. Käesoleva korralduse peale võib esitada Narva Linnavalitsusele väide haldusmenetluse seaduses sätestatud korras 30 päeva jooksul arvates korraldusest teadasaamise päevast või esitada kaebuse Tartu Halduskohtu Jõhvi kohtumajale halduskohtumenetluse seadustikus sätestatud korras 30 päeva jooksul arvates korralduse teatavakstegemisest.

Tarmo Tammiste
Linnapea

Ants Liimets
Linnasekretär



Katastriüksus on moodustatud kaardimaterjalil.
Katastriüksuse pindala on ligilähedane.

KATASTRÜKSUSE PLAAN

Möötkava: 1:1000

Maakond: Ida-Viru maakond

Omavalitsus: Narva linn

Asustusüksus:

Katastriüksuse lähiaadress:

Katastriüksuse moodustamise õiguslik alus:
Maa-ameti peadirektori käskkirj nr

Koostamise aeg: 14. detsember 2016. a.

Aluskaardi nr: 65.922

Koostaja:

Maa-ameti maareformi osakonna peaspetsialist Katrin Kass

Kam

Nõustun kaardimaterjalil määratud piiri ja pindalaga.

Maa taotleja esindaja:

Maa-ameti peadirektori asetäitja Anne Toom

Anne Toom
15. detsember 2016
allkiri kuupäev

Kohaliku omavalitsuse volitatud esindaja:

allkiri

kuupäev

EKSPLIKATSIOON(m2)

Katastriüksuse lähiaadress	ÜLD-PINDALA	sh ehitised (m2)
	991	-

Leppemärgid

- maaüksuse piir
- registreeritud katastriüksused