

NARVA LINNAVALITSUS



KORRALDUS

Narva

25.01.2017.a nr 84-k

Koha-aadressi määramine

(3. Paemurru tn 22a)

1. Asjaolud ja menetluse käik

Narva linna haldusterritooriumil asub reformimata maa ligikaudse pindalaga 35 m², mis asub maaüksuse 3. Paemurru tn 22 (katastritunnus 51105:001:0067) kõrval.

Vastavalt Ida-Viru maavanema 10.11.2016 korraldusele nr 8-8/2016/1788 on antud luba selle maa erastamiseks kinnisasjaga liitmiseks, mille menetluse läbiviimiseks tuleb määrata moodustatavale maaüksusele aadress.

2. Õiguslikud alused

2.1 Ruumiandmete seaduse § 54 lõike 1 järgi on koha-aadressi määrajaks kohalik omavalitsus ja § 55 lõike 1 kohaselt teeb aadressitoimingud ning asjakohased otsused koha-aadressi määraja omal algatusel;

2.2 Narva Linnavolikogu 20.03.2014 määruse nr 8 „Ruumiandmete seadusest tulenevate ülesannete delegeerimine” alusel delegeeritakse Narva Linnavalitsusele ruumiandmete seaduse § 54 lõike 1, § 55 lõigete 1 ja 4 ning § 61 lõike 1 punktis 4 kohaliku omavalitsuse ja kohaliku omavalitsuse üksuse pädevusse antud küsimuste lahendamine ja otsustamine.

3. Otsus

Määrata piiriettepanekul (lisa) näidatud maaüksusele pindalaga ca 35 m² aadress Narva linn, 3. Paemurru tn 22a.

4. Rakendussätted

4.1 Korraldus jõustub teatavastegemisest;

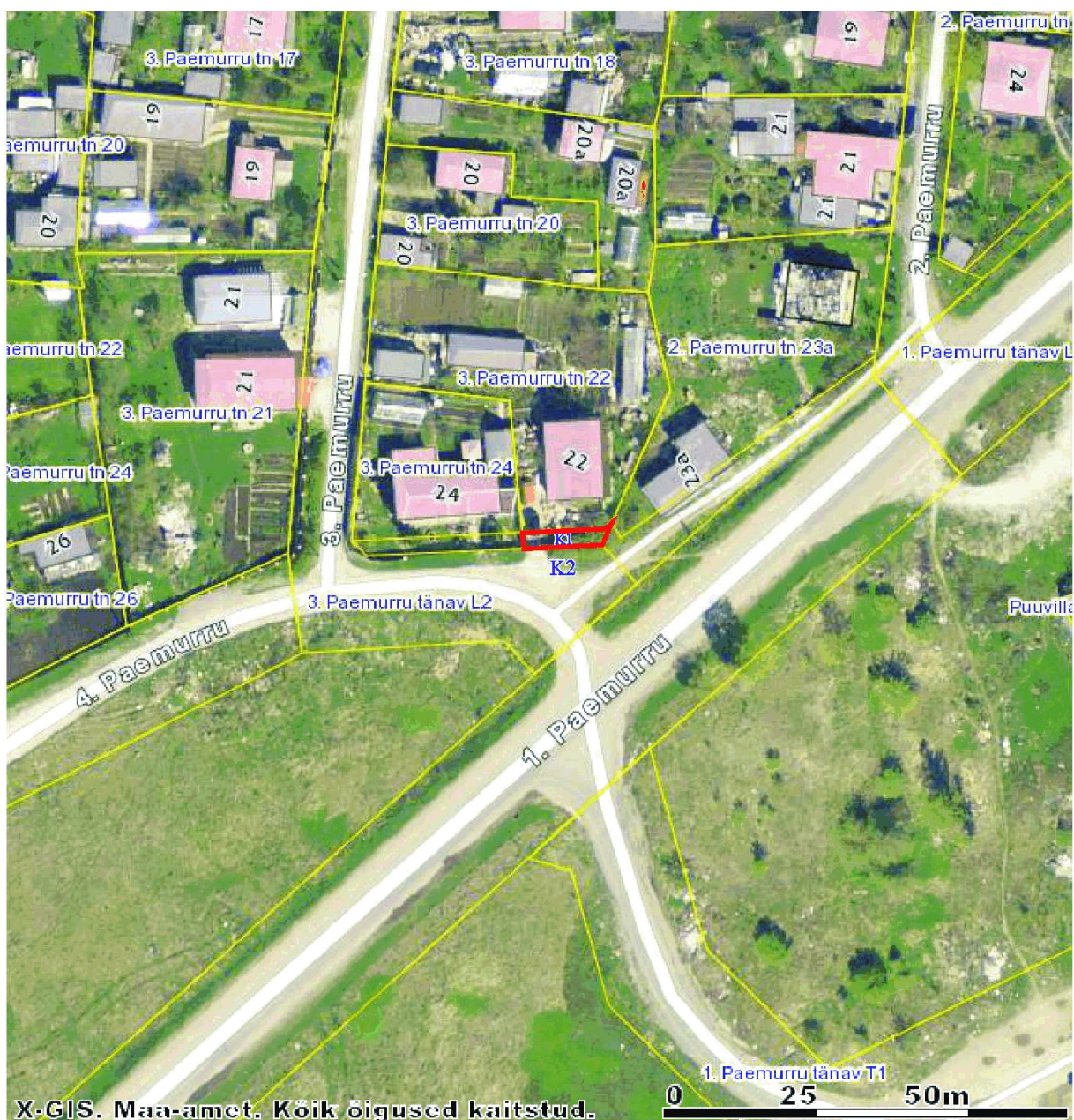
4.2 Käesoleva korralduse peale võib esitada Narva Linnavalitsusele väide haldusmenetluse seaduses sätestatud korras 30 päeva jooksul arvates korraldusest teadasaamise päevast või esitada kaebuse Tartu Halduskohtu Jõhvi kohtumajale halduskohtumenetluse seadustikus sätestatud korras 30 päeva jooksul arvates korralduse teatavastegemisest.

Tatjana Patsanovskaja
Abilinnapea
linnapea ülesannetes

Ants Liimets
Linnasekretär

Erastatava maa piiride kulgemise ettepanek

katastrikaart: ortofoto 65.834



- piiriettepanek, ligikaudne pindala 35 m²
 — kinnisomandite piirid

KITSENDUSED:
 K1 - tehnovõrgud
 K2 - tänav

NARVA LINNAVALITSUS ARHITEKTUURI - JA LINNAPLANEERIMISE AMET Peetri plats 5 NARVA 20308 tel. +372 35 99050 info@narvaplan.ee	M 1:1 000	15.11.2016.a
	Narva linn 3. Paemurru tn 22a	
KOOSTAS:	Sergei Tõsjatov +372 35 99172	