



Narva

08.03.2017.a nr 228-k

Plaanimaterjali alusel munitsipaalomandisse antava maa piiride ja pindala kinnitamine,

Joala tn 40b

1. ASJAOLUD JA MENETLUSE KÄIK

28.11.2016.a võttis Ida-Viru maavanem vastu korralduse nr 8-8/2016/1852 Joala tn 40b maaüksuse Narva linna munitsipaalomandisse andmise kohta. Antud korralduse punkti 2 kohaselt maa omandiõigus läheb kohalikule omavalitsusele üle maa riigi maakatastris registreerimisest arvates.

Vabariigi Valitsuse 29 aprilli 1997.a. määruse nr 88 „Plaani- või kaardimaterjali alusel katastriüksuse moodustamise korra kinnitamine“ ja Ida-Viru maavanema 28.11.2016.a korralduse nr 8-8/2016/1852 alusel moodustatakse katastriüksus Narva linn, Joala tn 40b. Kuna katastriüksus moodustatakse plaanimaterjalil tuleb kinnitada moodustatava Joala tn 40b katastriüksuse andmed.

2. ÕIGUSLIKUD ALUSED

- 2.1 Vabariigi Valitsuse 2 juuni 2006 määruse nr 133 „Maa munitsipaalomandisse andmise kord“ § 9 lõike 1 kohaselt registreeritakse munitsipaalomandisse antud maa riigi maakatastris maa munitsipaalomandisse andmise otsuse alusel, s.o Ida-Viru maavanema 28.11.2016.a korralduse nr 8-8/2016/1852 alusel.
- 2.2 Vabariigi Valitsuse 29 aprilli 1997.a. määruse nr 88 „Plaani- või kaardimaterjali alusel katastriüksuse moodustamise korra kinnitamine“ punkti 16 kohaselt kinnitatakse plaani- või kaardimaterjalil määratud piirid kohaliku omavalitsuse otsusega, kus fikseeritakse katastriüksuse number, aadress, sihtotstarve, pindala, maksustamishind, isik kelle omandisse katastriüksus läheb ning katastriüksuse moodustamise õiguslik alus viitega maareformi seaduse vastavale sättele.
- 2.3 Narva Linnavolikogu 21.04.2016 otsuse nr 136 „Joala tn 40b maaüksuse munitsipaalomandisse taotlemine ja maa sihtotstarbe määramine“ punkti 4.2 kohaselt moodustab Linnavalitsus katastriüksus ja kinnitab moodustatava katastriüksuse piirid ning esitab katastritoimik registreerimiseks Maa–Ameti Katastri registriosakonda.
- 2.4 Maareformi seaduse § 28 lõike 1 punkti 4 alusel munitsipaalomandisse antakse sotsiaalmaa.
- 2.5 Vabariigi Valitsuse 23.10.2008 määruse nr 155 „Katastriüksuse sihtotstarvete liigid ja nende määramise kord“ §6 punkti 13 kohaselt sotsiaalmaa jaguneb ühiskondlike ehitiste maa ja üldkasutatava maa sihtotstarbe alaliigiks.
- 2.6 Juhindudes Maakatastriseaduse § 20 lõigetest 5 ja 5⁵, Vabariigi Valitsuse 23.10.2008 määrusest nr 155 „Katastriüksuse sihtotstarvete liigid ja nende määramise kord“, Vabariigi Valitsuse 22.05.2001.a määrusest nr 179 “Maa maksustamishinna arvutamise kord” ja keskkonnaministri 30.11.2001.a määrusest nr 50 “Maa korralise hindamise tulemuste kehtestamine”.

3. OTSUS

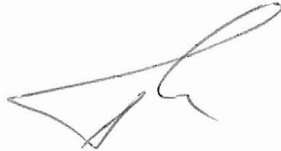
Kinnitada Joala tn 40b plaanimaterjali alusel moodustatud katastriüksuse piirid ning järgmised andmed:

- 3.1 katastriüksuse number 350, katastrikaardi number: 65.834;

- 3.2 katastriüksuse sihtotstarve: sotsiaalmaa – üldkasutatav maa (017; Üm);
3.3 katastriüksuse pindala: 14 436 m²;
3.4 katastriüksuse maksustamishind: 330 (Kolmsada kolmkümmend) eurot;
3.5 maa omanik: Narva linn.

4.RAKENDUSSÄTTED

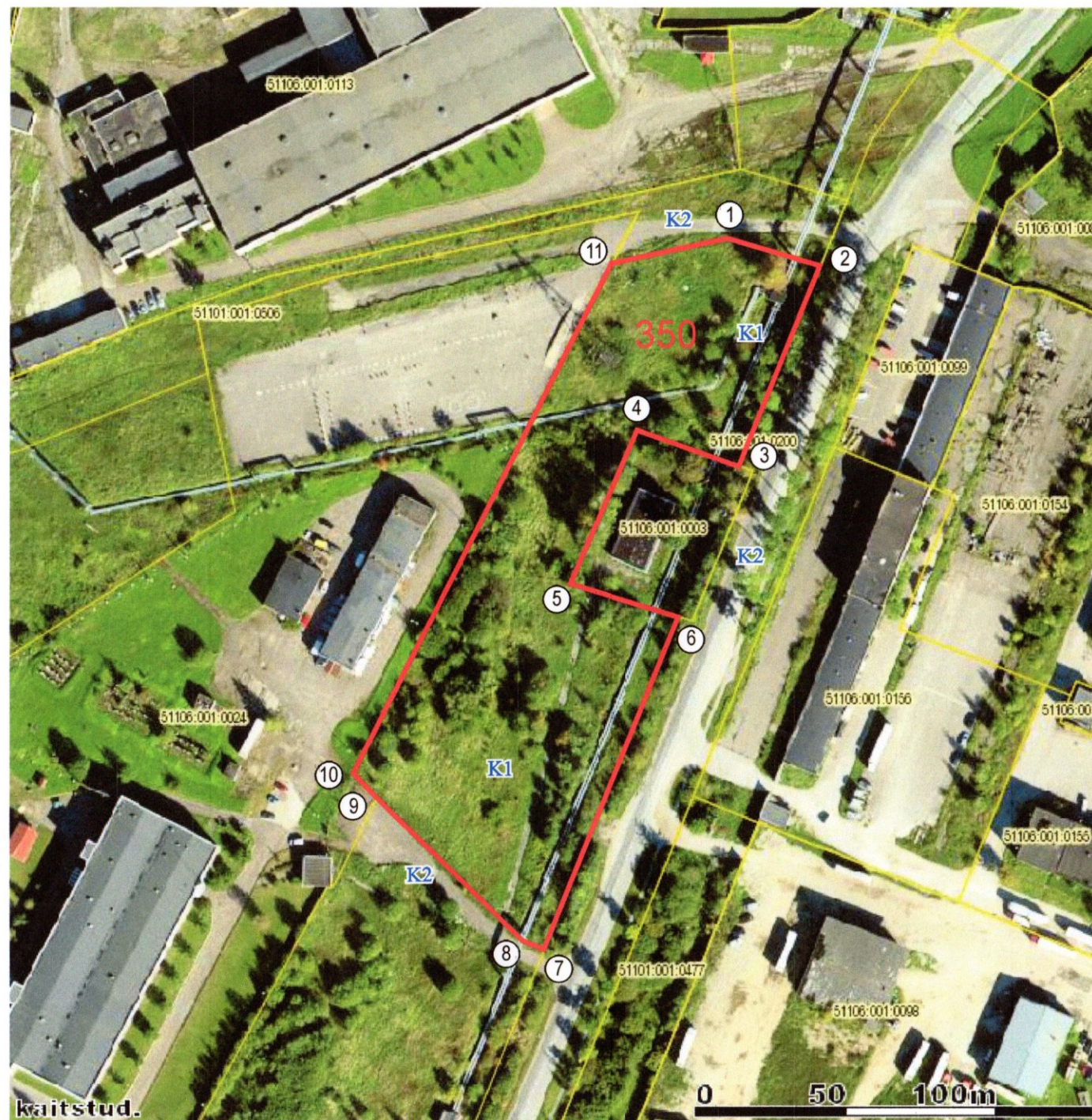
- 4.1 Käesolev korraldus jõustub teatavakstegemisest.
4.2 Käesolevat korraldust on võimalik vaidlustada Tartu Halduskohtu Jõhvi kohtumajas 30 päeva jooksul arvates korralduse teatavakstegemisest.



Tarmo Tammiste
Linnapea



Ants Liimets
Linnasekretär



KATASTRIÜKSUSE PLAAN

M 1:2000

Maakond: *Ida-Viru*

Linn: *Narva*

Katastriüksuse nimi / aadress:

Joala tn 40b

Piiride määramise õiguslik alus:

Ida-Viru Maavanema 28.11.2016.a

korraldus nr 8-8/2016/1852

Narva Linnavalitsuse

korraldus nr

Number kaardil:

350

Katastrikaardi number:

Koostamise aeg:

20.02.2017

65.834

Nõus näidatud piiride ja pindalaga:

Munitsipaliseerimise subjekt:



Narva linn
Tarmo Tammiste
Linnapea

Nõus näidatud piiridega:

Piirinaaber:



Joala tänav L6 (51106:001:0200)
Tehase tänav L1 (51101:001:0506)
Linnamajandusamet
Jelena Skulatšova, direktor

Piirinaaber:

23.02.2014 tähtis
rii m 1-13,3/941

Joala tn 40 // 42 // Tehase tn 3 (51106:001:0024)
Narva Gate OÜ
Jaanus Mikk, volitatud isik

Piirinaaber:

23.02.2014 tähtis
rii m 1-13,3/941

Joala tn 40a (51106:001:0003)
Enefit Energiatootmine AS

EKSPLIKATSIOON

m²

Katastriüksuse nimi / aadress	Pindala	
	Kokku	Sh. ehitised
<i>Joala tn 40b</i>	14 436	-

LEPPEMÄRGID:

- katastriüksuse piir
- naaberkatastriüksuse piir
- ① piiripunkti number

KITSENDUSED:

- K1** tehnoõrgud
- K2** teed, tänavad



Sergei Tõsjatov
Narva Linnavalitsuse volitatud esindaja

Katastriüksus moodustatud plaanimaterjali alusel