



**Narva Linnavalitsus**  
**Arhitektuuri- ja Linnaplaneerimise Amet**  
**Arhitektuuri- ja planeerimise osakond**

Keskkonnaamet  
[info@keskkonnaamet.ee](mailto:info@keskkonnaamet.ee)

Meie 03.03.2017 nr 1-13.1/M28

Politsei- ja Piirivalveamet  
[ppa@politsei.ee](mailto:ppa@politsei.ee)

AÜ KIIRE LAINE  
[alex\\_moorast@inbox.ru](mailto:alex_moorast@inbox.ru)

Tele2 Eesti AS  
[tele2@tele2.ee](mailto:tele2@tele2.ee)

Linnamajandusamet  
[linnamajandus@narva.ee](mailto:linnamajandus@narva.ee)

Arvamuse päring

Vastavalt Haldusmenetluse seaduse §-le 40 ning Ehitusseadustiku § 31 lõikele 3 saadame Teile Narva Linnavalitsuse korralduse „Projekteerimistingimuste kinnitamine (Põhja-Kudruküla tee L3, Põhja-Kudruküla tee L4, Põhja-Kudruküla tee L5, Põhja-Kudruküla tee L6, Põhja-Kudruküla tee L7, Jõesuu tänav J5, Jõesuu tänav J9, Jõesuu tänav L9, Jõesuu tänav L10, Jõesuu tänav L11, Jõesuu tänav L12, Jõesuu tn 131, Leekovasoo tee L1, Leekovasoo tee L2, „Siiverti vaatlustorn“ kinnistu, Krookuse tn 2 territooriumile valguskaabli rajamine)“ eelnõu.

Eelnimetatud korralduse eelnõu kohta võite esitada Arhitektuuri- ja Linnaplaneerimise Ametile oma arvamuse ja vastuväited 10 päeva jooksul projekteerimistingimuste eelnõu saamisest arvates.

Ehitusseadustiku § 31 lõike 6 kohaselt kui kooskõlastaja või arvamuse andja ei ole kümne päeva jooksul projekteerimistingimuste eelnõu saamisest arvates kooskõlastamisest keeldunud või arvamust avaldanud ega ole taotlenud tähtaja pikendamist, loetakse projekteerimistingimuste eelnõu kooskõlastaja poolt vaikimisi kooskõlastatuks või eeldatakse, et arvamuse andja ei soovi projekteerimistingimuste eelnõu kohta arvamust avaldada, kui seaduses ei ole sätestatud teisiti.

Lugupidamisega

Ivan Sergejev  
peaarhitekt (direktori asetäitja)  
direktori ülesannetes

Lisad: korralduse eelnõu, valguskaabli skeem, projekteerimistingimuste taotlus

eelnõu

## NARVA LINNAVALITSUS

### KORRALDUS

Narva

.03.2017. a nr ...

#### Projekteerimistingimuste kinnitamine

(Põhja-Kudruküla tee L3, Põhja-Kudruküla tee L4, Põhja-Kudruküla tee L5, Põhja-Kudruküla tee L6, Põhja-Kudruküla tee L7, Jõesuu tänav J5, Jõesuu tänav J9, Jõesuu tänav L9, Jõesuu tänav L10, Jõesuu tänav L11, Jõesuu tänav L12, Jõesuu tn 131, Leekovasoo tee L1, Leekovasoo tee L2, „Siivertsi vaatlustorn“ kinnistu, Krookuse tn 2 territooriumile valguskaabli rajamine)

#### 1. ASJAOLUD JA MENETLUSE KÄIK

02.03.2017. a taotles (linnavalitsuse dokumendiregistris taotluse nr 2270/1-14) Eesti Lairiba Arenduse Sihtasutus, registrikood 90010094, Narva Linnavalitsuse Arhitektuuri- ja Linnaplaneerimise Ametilt projekteerimistingimusi Põhja-Kudruküla tee L3, Põhja-Kudruküla tee L4, Põhja-Kudruküla tee L5, Põhja-Kudruküla tee L6, Põhja-Kudruküla tee L7, Jõesuu tänav J5, Jõesuu tänav J9, Jõesuu tänav L9, Jõesuu tänav L10, Jõesuu tänav L11, Jõesuu tänav L12, Jõesuu tn 131, Leekovasoo tee L1, Leekovasoo tee L2, „Siivertsi vaatlustorn“ kinnistu, Krookuse tn 2 territooriumile valguskaabli rajamiseks.

Projekteeritava alaga haaratud maad:

aadress	katastritunnus	omanik
Põhja-Kudruküla tee L3	51101:001:0457	Narva linn
Põhja-Kudruküla tee L4	51101:001:0456	Narva linn
Põhja-Kudruküla tee L5	51101:001:0449	Narva linn
Põhja-Kudruküla tee L6	51101:001:0468	Narva linn
Põhja-Kudruküla tee L7	51101:001:0467	Narva linn
Jõesuu tänav J5	51101:001:0700	Narva linn
Jõesuu tänav J9	51101:001:0697	Narva linn
Jõesuu tänav L9	51103:003:0069	Narva linn
Jõesuu tänav L10	51103:001:0005	Narva linn
Jõesuu tänav L11	51103:001:0006	Narva linn
Jõesuu tänav L12	51103:001:0007	Narva linn
Jõesuu tn 131	51101:001:0671	Narva linn
Leekovasoo tee L1	51101:001:0515	Narva linn
Leekovasoo tee L2	51101:001:0517	Narva linn
Siivertsi vaatlustorn	51103:002:0001	Eesti Vabariik
Krookuse tn 2	51107:030:0010	AÜ KIIRE LAINE (registrikood 80050395); hoonestusõigus Tele2 Eesti AS (reg.kood 10069046)

Vastavalt Ehitusseadustiku § 31 lõikele 3 pädev asutus kaasab menetluses taotluses märgitud kinnisasja omaniku, kui taotlust ei ole esitanud omanik, ja vajaduse korral kinnisasjaga piirneva kinnisasja omaniku.

03.03.2017. a saadeti kinnistute omanikele projekteerimistingimuste tingimuste eelnõu arvamuse avaldamiseks e-posti teel. Projekteerimistingimuste eelnõule vastuväiteid ei ole.

Projekteerimistingimuste taotluse läbivaatamise eest riigilõiv on tasutud.

## 2. ÕIGUSLIKUD ALUSED

- 2.1 Ehitusseadustiku §28 kohaselt projekteerimistingimused annab kohaliku omavalitsuse üksus, kui seaduses ei ole sätestatud teisiti.
- 2.2 Ehitusseadustiku §83 lõike 1 punkti 1 kohaselt projekteerimistingimused on nõutavad sideehitise puhul uue liinirajatise ehitusprojekti koostamiseks.
- 2.3 Narva linna ehitusmääruse §22 lõike 1 kohaselt projekteerimistingimused kinnitab korraldusega Linnavalitsus.

## 3. OTSUS

Kinnitada projekteerimistingimused Põhja-Kudruküla tee L3, Põhja-Kudruküla tee L4, Põhja-Kudruküla tee L5, Põhja-Kudruküla tee L6, Põhja-Kudruküla tee L7, Jõesuu tänav J5, Jõesuu tänav J9, Jõesuu tänav L9, Jõesuu tänav L10, Jõesuu tänav L11, Jõesuu tänav L12, Jõesuu tn 131, Leekovasoo tee L1, Leekovasoo tee L2, „Siiverti vaatlustorn“ kinnistu, Krookuse tn 2 territooriumile valguskaabli rajamiseks järgnevalt:

### 3.1 ÜLDNÕUDED

- 3.1.1 Ehitusprojekt koostada ja vormistada Eesti Vabariigis kehtivate seaduste, määruste, projekteerimismääruste, standardite ja juhendite alusel, sealhulgas:
  - Ehitusseadustik;
  - Narva Linnavalikogu 24.01.2013. a otsusega nr 3 kehtestatud Narva linna üldplaneering;
  - Narva Linnavalitsuse 13.08.2014. a määrus nr 25 “Geodeetiliste mõõdistus- ja uurimistöde tegemise kord”;
  - Eesti Standard EVS 907:2010 „Rajatise ehitusprojekt”;
  - Eesti Standard EVS 843:2016 „Linnatänavad” jne.
- 3.1.2 Situatsiooniskeem: kasutada ortofotot Maa-ameti kardiserverist.
- 3.1.3 Asendiplaani koostamise aluskaardiks võtta aktualiseeritud (olemasolevat situatsiooni tõeselt kajastav, sh tehnovõrgud) digitaalselt mõõdistatud geodeetiline alusplaan täpsusastmega M 1:500, kus on esitatud andmed koostaja kohta (ettevõtja nimi, litsentsi nr, töö nr, mõõdistamise aeg). Geodeetiline alusplaan peab olema registreeritud Narva Linnavalitsuse Arhitektuuri- ja Linnaplaneerimise Ametis. Narva Linnavalitsuse Arhitektuuri- ja Linnaplaneerimise Ameti geodeesia ja kaartide laadimise spetsialisti poolt kooskõlastatud geodeetiline krundi alusplaan (mitte vanem kui 2 aastat vastavalt Narva Linnavalitsuse 13.08.2014. a määruse nr 25 “Geodeetiliste mõõdistus- ja uurimistöde tegemise kord” § 9 punktile 1) paber kandjal esitada projekti lisana. Näiteks krundi alusplaani fragment A4 formaadis koos spetsialisti templiga.
- 3.1.4 Asendiplaan esitada mõõtkavas 1:500. Asendiplaanil esitada lisaks tabel: „Projekteeritavate ehitiste eksplikatsioon” (nimetus, ehitisealune pind, pikkus, läbimõõt/laius, kasutamise otstarve ja selle kood) ning kinnistute andmed.
- 3.1.5 Tehnovõrgu valdaja poolt väljastatud tehnilised tingimused, Narva Linnavalitsuse korraldus projekteerimistingimuste kinnitamise kohta, kooskõlastuste koondtabel esitada ehitusprojekti lisadena.
- 3.1.6 Projekteerijal võtta tehnovõrkude kaitsevööndite valdajatelt ja maaomanikelt nõusolek ehitustööde läbiviimiseks.
- 3.1.7 Muud nõuded: vastavalt tehnovõrgu valdaja poolt väljastatud tehnilistele tingimustele, projekti tellija lähteülesandele, ehitusseadustiku ja Narva linna üldplaneeringu nõuetele, Eesti Vabariigis kehtivate seaduste, määruste, standardite ja projekteerimismäärustega ettenähtud nõuetele.

## 4. RAKENDUSSÄTTED

- 4.1 Käesolevad projekteerimistingimused on kehtivad kuni ...03.2022. a.
- 4.2 Käesolev korraldus jõustub alates teatavastegemisest.

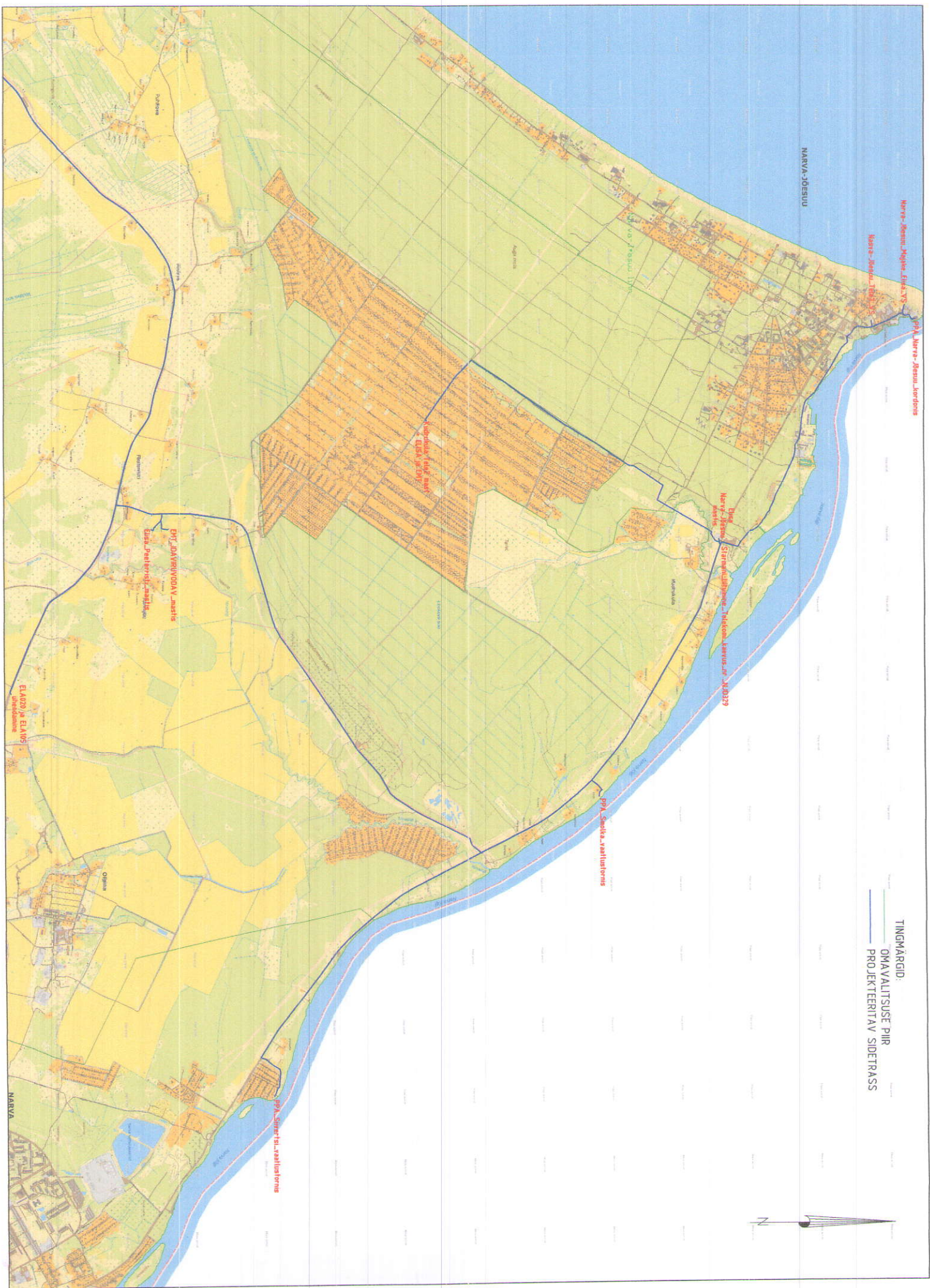
- 4.3 Käesoleva korralduse peale võib esitada Narva Linnavalitsusele vaide haldusmenetluse seaduses sätestatud korras 30 päeva jooksul arvates korraldusest teadasaamise päevast või esitada kaebuse Tartu Halduskohtu Jõhvi kohtumajale halduskohtumenetluse seadustikus sätestatud korras 30 päeva jooksul arvates korralduse teatavakstegemisest.

Tarmo Tammiste

Linnapea

Ants Liimets

Linnasekretär



TINGMÄÄRIGID:  
 OMAVALITSUSE PIIR  
 PROJEKTEERITAV SIDETRASS

# Projekteerimistingimuste taotlus detailplaneeringu koostamise kohustuse puudumisel nr. 1711002/02346

Kuupäev 02.03.2017

## Taotleja

**Kontaktisik** EESTI LAIRIBA ARENDUSE SIHTASUTUS  
(90010094)  
**E-post** SERGEI DOLGUŠEV  
sergei.dolgusev@eltelnetworks.com  
**Kontaktaadress** Tuisu tn 19, 11314 Tallinn  
**Telefon** 507 9540

## Ehitusprojekti koostaja

**Kontaktisik** ELTEL NETWORKS AS (10722319)  
**E-post** SERGEI DOLGUŠEV (38305290301)  
sergei.dolgusev@eltelnetworks.com  
**Kontaktaadress** Eesti, Harju maakond, Tallinn, Kristiine linnaosa,  
Tuisu tänav 19  
**Telefon** +372 507 9540

## Omanik

**Kontaktisik** EESTI LAIRIBA ARENDUSE SIHTASUTUS  
(90010094)  
**E-post** TOOMAS KALLASTE  
info@elasa.ee  
**Kontaktaadress** Harju tn 6, 10130 Tallinn, Eesti  
**Telefon** 631 0555

## Esitatavad dokumendid

Muu lisa Volikiri\_ELASA.pdf (välja antud 16.01.2017, väljastaja ELA SA)  
Muu lisa Lisa\_1\_ELA\_105\_Lahteulesanne.xlsx (välja antud 02.03.2017, väljastaja ELA SA)  
Muu lisa ELA\_105\_YP\_03\_10\_2016.xls (välja antud 02.03.2017, väljastaja ELA SA)  
Asendiskeem ELA105\_trassi\_plaan.pdf (välja antud 02.03.2017, väljastaja ELA SA)

## Projekteerimistingimuste kätte toimetamine e-posti teel

Taotleja, SERGEI DOLGUŠEV, sergei.dolgusev@eltelnetworks.com

## Ehitise andmed

Ehitise nimetus	valguskaabel mikrostruktuur
Ehitise liik	rajatis
Ehitustegevus	Ehitise püstitamise või rajamise

## Ehitise asukoht

Katastritunnus	Katastriüksuse koha-aadress
51101:001:0457	Ida-Viru maakond, Narva linn, Põhja-Kudruküla tee L3
51103:001:0007	Ida-Viru maakond, Narva linn, Jõesuu tänav L12
51103:001:0006	Ida-Viru maakond, Narva linn, Jõesuu tänav L11
51103:003:0069	Ida-Viru maakond, Narva linn, Jõesuu tänav L9

Katastritunnus	Katastriüksuse koha-aadress
51101:001:0697	Ida-Viru maakond, Narva linn, Jõesuu tänav J9
51103:002:0001	Ida-Viru maakond, Narva linn, Siiverti vaatlustorn
51101:001:0671	Ida-Viru maakond, Narva linn, Jõesuu tn 131
51101:001:0456	Ida-Viru maakond, Narva linn, Põhja-Kudruküla tee L4
51101:001:0467	Ida-Viru maakond, Narva linn, Põhja-Kudruküla tee L7
51103:001:0005	Ida-Viru maakond, Narva linn, Jõesuu tänav L10
51101:001:0700	Ida-Viru maakond, Narva linn, Jõesuu tänav J5
51101:001:0449	Ida-Viru maakond, Narva linn, Põhja-Kudruküla tee L5
51101:001:0515	Ida-Viru maakond, Narva linn, Leekovasoo tee L1
51101:001:0517	Ida-Viru maakond, Narva linn, Leekovasoo tee L2
51107:030:0010	Ida-Viru maakond, Narva linn, Krookuse tn 2
51101:001:0468	Ida-Viru maakond, Narva linn, Põhja-Kudruküla tee L6

**Vajadusel täiendav asukoha kirjeldus, s.h. võimalik asukoht kinnisasjal**

Sillamäe - Sinimäe - Narva-Jõesuu valguskaabel mikrotorustikus; Narva linna haldusterritooriumil.