



KORRALDUS

Narva

22.03.2017.a nr 270-k

Arvamuse andmine Sepa tn 7b maaüksuse riigi omandisse jätmiseks

1. Asjaolud ja menetluse käik

Maa-amet esitas Narva Linnavalitsusele 13.02.2017.a. kirjaga nr 6-5/17/3146 taotluse jätta riigi omandisse vastavalt lisatud asendiplaanile (piiriettepanek AT1702100006) Narva linna haldusterritooriumil asuvad maaüksused.

Riigi omandisse taotletakse sihtotstarbeta maa sihtotstarbega hoonestamata maaüksus maareformi seaduse § 31 lõike 1 punkti 8 alusel maareservina.

Maaüksusele on määratud aadress *Sepa tn 7b* Narva Linnavalitsuse 08.03.2017.a korraldusega nr 234-k.

Taotletavale maaüksusele ei ole tänase päeva seisuga esitatud õigusvastaselt võõrandatud maa tagastamise või ostueesõigusega erastamise avaldust.

2. Õiguslikud alused

Vabariigi Valitsuse 03.09.1996.a määrusega nr 226 kinnitatud Maa riigi omandisse jätmise korra punkti 9 alapunkti 2 kohaselt linnavalitsus määrab riigi omandisse jäetava maa sihtotstarbe ja vajaduse korral koha-aadressi, annab arvamuse maa riigi omandisse jätmise kohta ning näitab eraldi ära maa riigi omandisse jätmise taotluses ja asendiplaanil toodud suuruses ja piirides maa riigi omandisse jätmist takistavad asjaolud.

3. Otsus

3.1 Nõustuda Narva linnas asuva Sepa tn 7b maaüksuse ligikaudse pindalaga 2731 m² riigi omandisse jätmisega;

3.2 Määrata Sepa tn 7b maaüksusele sihtotstarbeks sihtotstarbeta maa (012; S).

4. Rakendussätted

4.1 Korraldus jõustub teatavakstegemisest;

4.2 Käesoleva korralduse peale võib esitada Narva Linnavalitsusele väide haldusmenetluse seaduses sätestatud korras 30 päeva jooksul arvates korraldusest teadasaamise päevast või esitada kaebuse Tartu Halduskohtu Jõhvi kohtumajale halduskohtumenetluse seadustikus sätestatud korras 30 päeva jooksul arvates korralduse teatavakstegemisest.

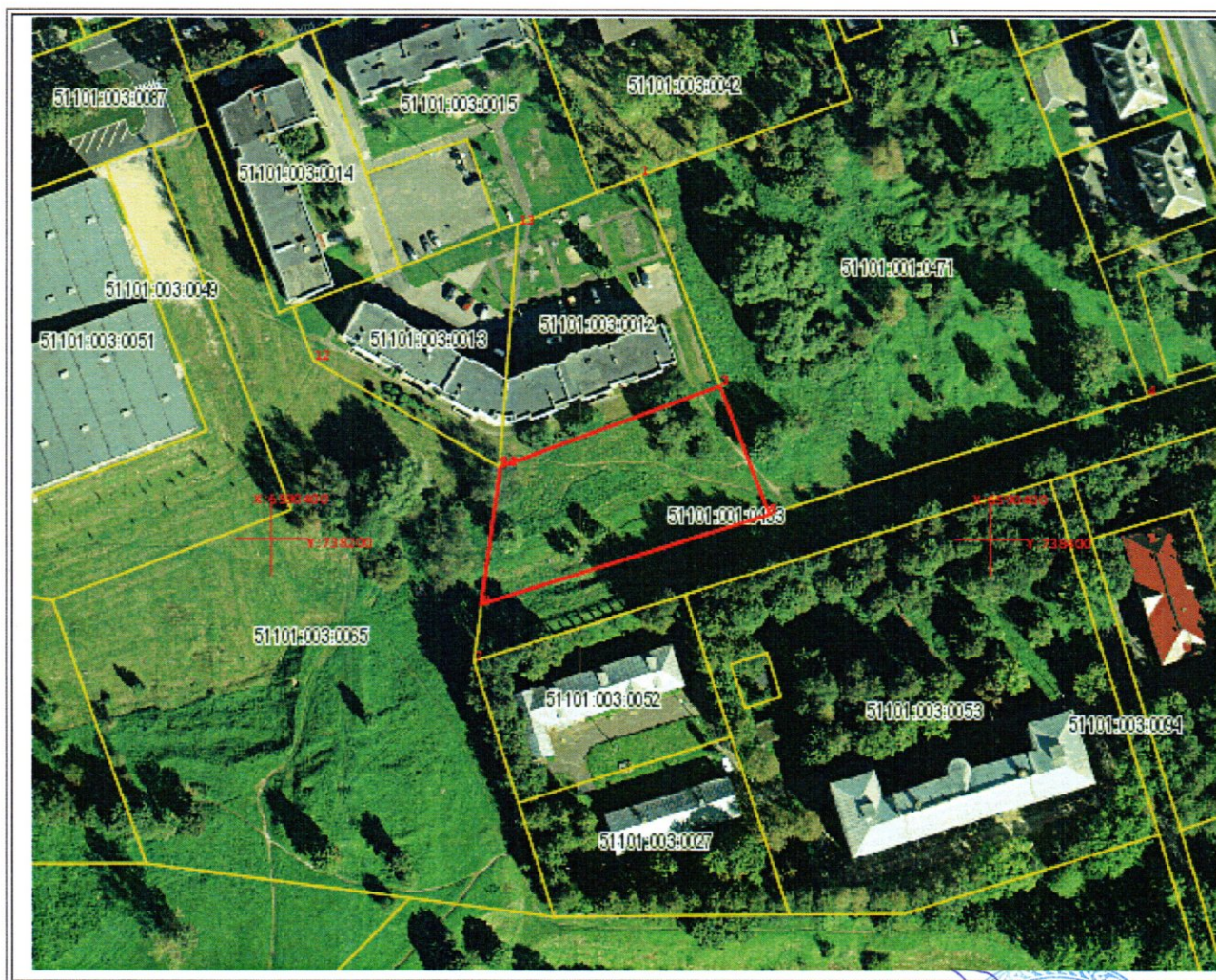
Tarmo Tammiste
Linnapea

Ants Liimets
Linnasekretär

Vaba maa taotlus nr AT1702100006

Asendiplaan

Töö teostaja (Litsents nr)	Maa-amet (MA-k)
Maakond:	Ida-Viru maakond
Omaavalitsus:	Narva linn
Asustusüksus:	
Lähiaadress:	
Asendiplaani mõõtkava:	1:2000
Pindala:	2731 m ²
Katastri aluskaardi nr:	65.932



Maa-ameti peadirektori asetäitja Anne Toom :

" 13 " veebruar 2017. a.

Kohaliku omavalitsuse esindaja:

" " " 2017 . a.

Koostaja:

Kass / Katrin Kass
10. veebruar 2017. a.

Leppemärgid:

	Maaüksuse piir		Maakonna piir
	Registreeritud katastriüksused		Omavalitsuse piir