



KORRALDUS

Narva

22.03.2017.a nr 272-k

Plaanimaterjali alusel munitsipaalomandisse
antava maa piiride ja pindala kinnitamine,
Uusküla põik 1a

1. ASJAOLUD JA MENETLUSE KÄIK

01.12.2016.a võttis Ida-Viru maavanem vastu korralduse nr 8-8/2016/1887 Uusküla põik 1a maaüksuse Narva linna munitsipaalomandisse andmise kohta. Antud korralduse punkti 2 kohaselt maa omandiõigus läheb kohalikule omavalitsusele üle riigi maakatastris registreerimisest arvates.

Vabariigi Valitsuse 29 aprilli 1997.a. määruse nr 88 „Plaani- või kaardimaterjali alusel katastriüksuse moodustamise korra kinnitamine“ ja Ida-Viru maavanema 01.12.2016.a korralduse nr 8-8/2016/1887 alusel moodustatakse katastriüksus Narva linn, Uusküla põik 1a. Kuna katastriüksus moodustatakse plaanimaterjalil tuleb kinnitada moodustatava Uusküla põik 1a katastriüksuse andmed.

2. ÕIGUSLIKUD ALUSED

- 2.1 Vabariigi Valitsuse 2 juuni 2006 määruse nr 133 „Maa munitsipaalomandisse andmise kord“ § 9 lõike 1 kohaselt registreeritakse munitsipaalomandisse antud maa riigi maakatastris maa munitsipaalomandisse andmise otsuse alusel, s.o Ida-Viru maavanema 01.12.2016.a korralduse nr 8-8/2016/1887 alusel.
- 2.2 Vabariigi Valitsuse 29 aprilli 1997.a. määruse nr 88 „Plaani- või kaardimaterjali alusel katastriüksuse moodustamise korra kinnitamine“ punkti 16 kohaselt kinnitatakse plaani- või kaardimaterjalil määratud piirid kohaliku omavalitsuse otsusega, kus fikseeritakse katastriüksuse number, aadress, sihtotstarve, pindala, maksustamishind, isik kelle omandisse katastriüksus läheb ning katastriüksuse moodustamise õiguslik alus viitega maareformi seaduse vastavale sättele.
- 2.3 Narva Linnavolikogu 24.03.2016 otsuse nr 97 „Uusküla põik 1a maaüksuse munitsipaalomandisse taotlemine ja sihtotstarbe määramine“ punkti 4.2 kohaselt moodustab Linnavalitsus katastriüksus ja kinnitab moodustatava katastriüksuse piirid ning esitab katastritoimik registreerimiseks Maa–Ameti Katastri registriosakonda.
- 2.4 Maareformi seaduse § 28 lõike 1 punkti 4 alusel munitsipaalomandisse antakse sotsiaalmaa.
- 2.5 Vabariigi Valitsuse 23.10.2008 määruse nr 155 „Katastriüksuse sihtotstarvete liigid ja nende määramise kord“ §6 punkti 13 kohaselt sotsiaalmaa jaguneb ühiskondlike ehitiste maa ja üldkasutatava maa sihtotstarbe alaliigiks.
- 2.6 Juhindudes Maakatastriseaduse § 20 lõigetest 5 ja 5⁵, Vabariigi Valitsuse 23.10.2008 määrusest nr 155 „Katastriüksuse sihtotstarvete liigid ja nende määramise kord“, Vabariigi Valitsuse 22.05.2001.a määrusest nr 179 “Maa maksustamishinna arvutamise kord” ja keskkonnaministri 30.11.2001.a määrusest nr 50 “Maa korralise hindamise tulemuste kehtestamine”.

3. OTSUS

Kinnitada Uusküla põik 1a plaanimaterjali alusel moodustatud katastriüksuse piirid ning järgmised andmed:

- 3.1 katastriüksuse number 355, katastrikaardi number: 65.834;

3.2 katastriüksuse sihtotstarve: sotsiaalmaa – üldkasutatav maa (017; Üm);

3.3 katastriüksuse pindala: 1575 m²;

3.4 katastriüksuse maksustamishind: 500 (Viissada) eurot;

3.5 maa omanik: Narva linn.

4.RAKENDUSSÄTTED

4.1 Käesolev korraldus jõustub teatavastegemisest.

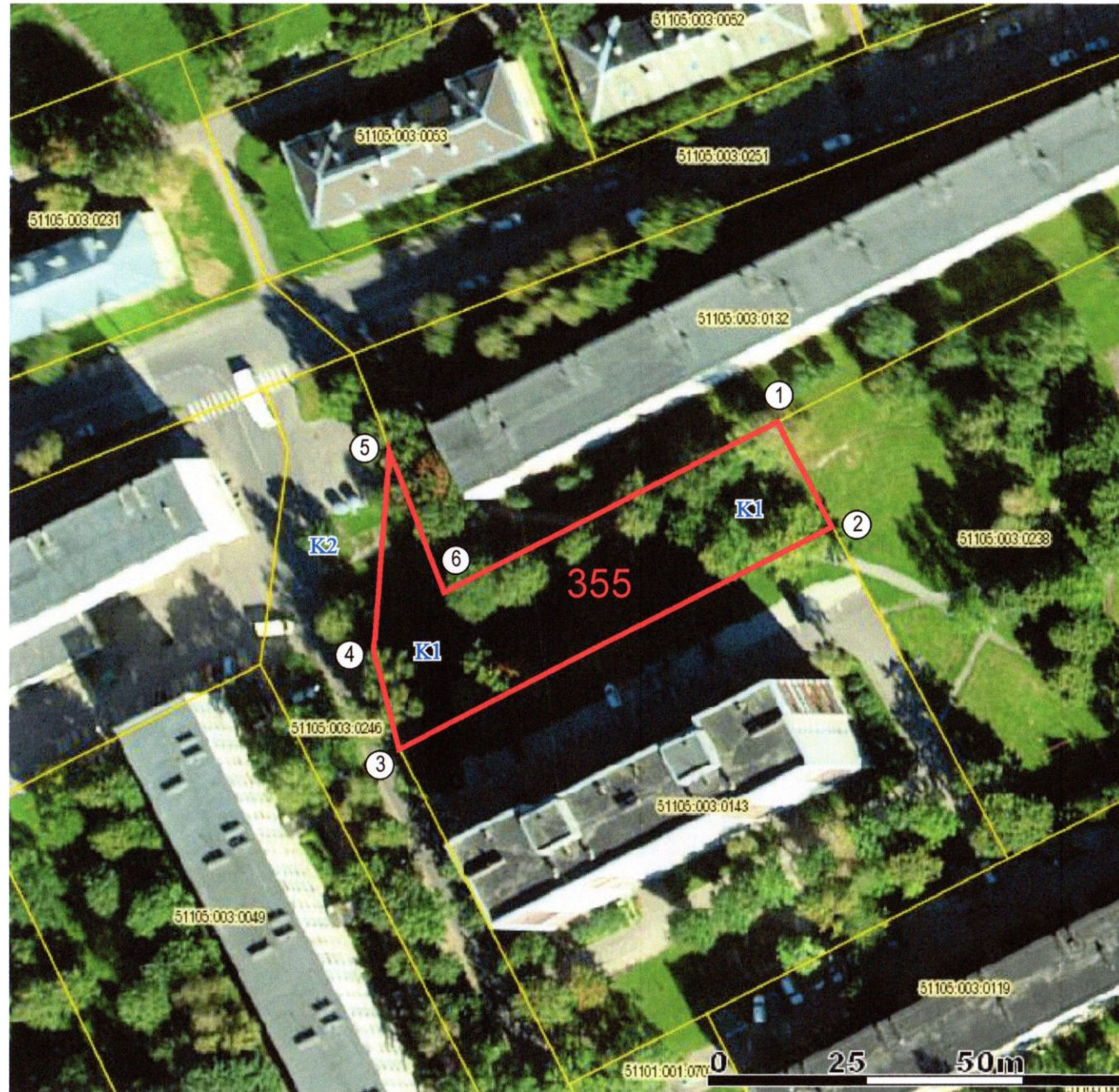
4.2 Käesolevat korraldust on võimalik vaidlustada Tartu Halduskohtu Jõhvi kohtumajas 30 päeva jooksul arvates korralduse teatavastegemisest.



Tarmo Tammiste
Linnapea



Ants Liimets
Linnasekretär



KATASTRÜKSUSE PLAAN

M 1:1000

Maakond: *Ida-Viru* Linn: *Narva*

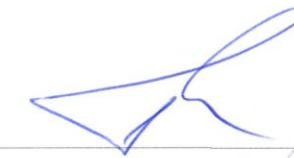
Katastriüksuse nimi / aadress: *Uusküla põik 1a*

Piiride määramise õiguslik alus:
Ida-Viru Maavanema 01.12.2016.a korraldus nr 8-8/2016/1887
Narva Linnavalitsuse korraldus nr

Number kaardil: **355** Katastrikaardi number: 65.834
Koostamise aeg: 07.03.2017

Nõus näidatud piiride ja pindalaga:

Munitsipaliseerimise subjekt:



Nõus näidatud piiridega:

Piirinaaber:



*Uusküla põik L1 (51105:003:0246)
Uusküla tn 1a (51105:003:0238)
Linnamajandusamet
Jelena Skulatšova, direktor*

Piirinaaber:



*Uusküla tn 1 (51105:003:0132)
UUSKÜLA TN 1 KORTERIÜHISTU
Vadim Zrelov, juhatuse liige*

Piirinaaber:

*tähtsitud viisi
07.03.2017.a nr. 1-13.3/1176*

*Uusküla tn 3 (51105:003:0143)
KORTERIÜHISTU UUSKÜLA 3
Irina Lazareva, juhatuse liige*

EKSPLIKATSIOON		
Katastriüksuse nimi / aadress	Pindala m ²	
	Kokku	Sh. ehitised
<i>Uusküla põik 1a</i>	<i>1 575</i>	<i>-</i>

LEPPEMÄRGID:

- *katastriüksuse piir*
- *naaberkatastriüksuse piir*
- ① *piiripunkti number*

KITSENDUSED:

- K1** *tehnovõrgud*
- K2** *teed, tänavad*

Sergei Tõsjatov

Narva Linnavalitsuse volitatud esindaja



Katastriüksus moodustatud plaanimaterjali alusel