



KORRALDUS

Narva

22.03.2017.a nr 273-k

Plaanimaterjali alusel munitsipaalomandisse
antava maa piiride ja pindala kinnitamine,
Uusküla tn 1b

1. ASJAOLUD JA MENETLUSE KÄIK

01.12.2016.a võttis Ida-Viru maavanem vastu korralduse nr 8-8/2016/1881 Uusküla tn 1b maaüksuse Narva linna munitsipaalomandisse andmise kohta. Antud korralduse punkti 2 kohaselt maa omandiõigus läheb kohalikule omavalitsusele üle riigi maakatastris registreerimisest arvates.

Vabariigi Valitsuse 29 aprilli 1997.a. määruse nr 88 „Plaani- või kaardimaterjali alusel katastriüksuse moodustamise korra kinnitamine“ ja Ida-Viru maavanema 01.12.2016.a korralduse nr 8-8/2016/1881 alusel moodustatakse katastriüksus Narva linn, Uusküla tn 1b. Kuna katastriüksus moodustatakse plaanimaterjalil tuleb kinnitada moodustatava Uusküla tn 1b katastriüksuse andmed.

2. ÕIGUSLIKUD ALUSED

2.1 Vabariigi Valitsuse 2 juuni 2006 määruse nr 133 „Maa munitsipaalomandisse andmise kord“ § 9 lõike 1 kohaselt registreeritakse munitsipaalomandisse antud maa riigi maakatastris maa munitsipaalomandisse andmise otsuse alusel, s.o Ida-Viru maavanema 01.12.2016.a korralduse nr 8-8/2016/1881 alusel.

2.2 Vabariigi Valitsuse 29 aprilli 1997.a. määruse nr 88 „Plaani- või kaardimaterjali alusel katastriüksuse moodustamise korra kinnitamine“ punkti 16 kohaselt kinnitatakse plaani- või kaardimaterjalil määratud piirid kohaliku omavalitsuse otsusega, kus fikseeritakse katastriüksuse number, aadress, sihtotstarve, pindala, maksustamishind, isik kelle omandisse katastriüksus läheb ning katastriüksuse moodustamise õiguslik alus viitega maareformi seaduse vastavale sättelega.

2.3 Narva Linnavolikogu 24.03.2016 otsuse nr 98 „Uusküla tn 1b maaüksuse munitsipaalomandisse taotlemine ja sihtotstarbe määramine“ punkti 4.2 kohaselt moodustab Linnavalitsus katastriüksus ja kinnitab moodustatava katastriüksuse piirid ning esitab katastritoimik registreerimiseks Maa–Ameti Katastri registriosakonda.

2.4 Maareformi seaduse § 28 lõike 1 punkti 4 alusel munitsipaalomandisse antakse sotsiaalmaa.

2.5 Vabariigi Valitsuse 23.10.2008 määruse nr 155 „Katastriüksuse sihtotstarvete liigid ja nende määramise kord“ §6 punkti 13 kohaselt sotsiaalmaa jaguneb ühiskondlike ehitiste maa ja üldkasutatava maa sihtotstarbe alaliigiks.

2.6 Juhindudes Maakatastriseaduse § 20 lõigetest 5 ja 5⁵, Vabariigi Valitsuse 23.10.2008 määrusest nr 155 „Katastriüksuse sihtotstarvete liigid ja nende määramise kord“, Vabariigi Valitsuse 22.05.2001.a määrusest nr 179 “Maa maksustamishinna arvutamise kord” ja keskkonnaministri 30.11.2001.a määrusest nr 50 “Maa korralise hindamise tulemuste kehtestamine”.

3. OTSUS

Kinnitada Uusküla tn 1b plaanimaterjali alusel moodustatud katastriüksuse piirid ning järgmised andmed:

3.1 katastriüksuse number 354, katastrikaardi number: 65.834;

- 3.2 katastriüksuse sihtotstarve: sotsiaalmaa – üldkasutatav maa (017; Üm);
3.3 katastriüksuse pindala: 905 m²;
3.4 katastriüksuse maksustamishind: 290 (Kakssada üheksakümmend) eurot;
3.5 maa omanik: Narva linn.

4.RAKENDUSSÄTTED

- 4.1 Käesolev korraldus jõustub teatavastegemisest.
4.2 Käesolevat korraldust on võimalik vaidlustada Tartu Halduskohtu Jõhvi kohtumajas 30 päeva jooksul arvates korralduse teatavastegemisest.



Tarmo Tammiste
Linnapea



Ants Liimets
Linnasekretär



KATASTRÜKSUSE PLAAN

M 1:1000

Maakond: *Ida-Viru* Linn: *Narva*

Katastriüksuse nimi / aadress: *Uusküla tn 1b*

Piiride määramise õiguslik alus:
Ida-Viru Maavanema 01.12.2016.a korraldus nr 8-8/2016/1881
Narva Linnavalitsuse korraldus nr

Number kaardil: **354** Katastrikaardi number:
Koostamise aeg: 03.03.2017 65.834

Nõus näidatud piiride ja pindalaga:

Munitsipaliseerimise
subjekt:



Nõus näidatud piiridega:

Piirinaaber:



Uusküla tänav L1 (51105:003:0251)
Kreenholmi tänav L4 (51101:001:0360)
Linnamajandusamet
Jelena Skulatšova, direktor

Piirinaaber:

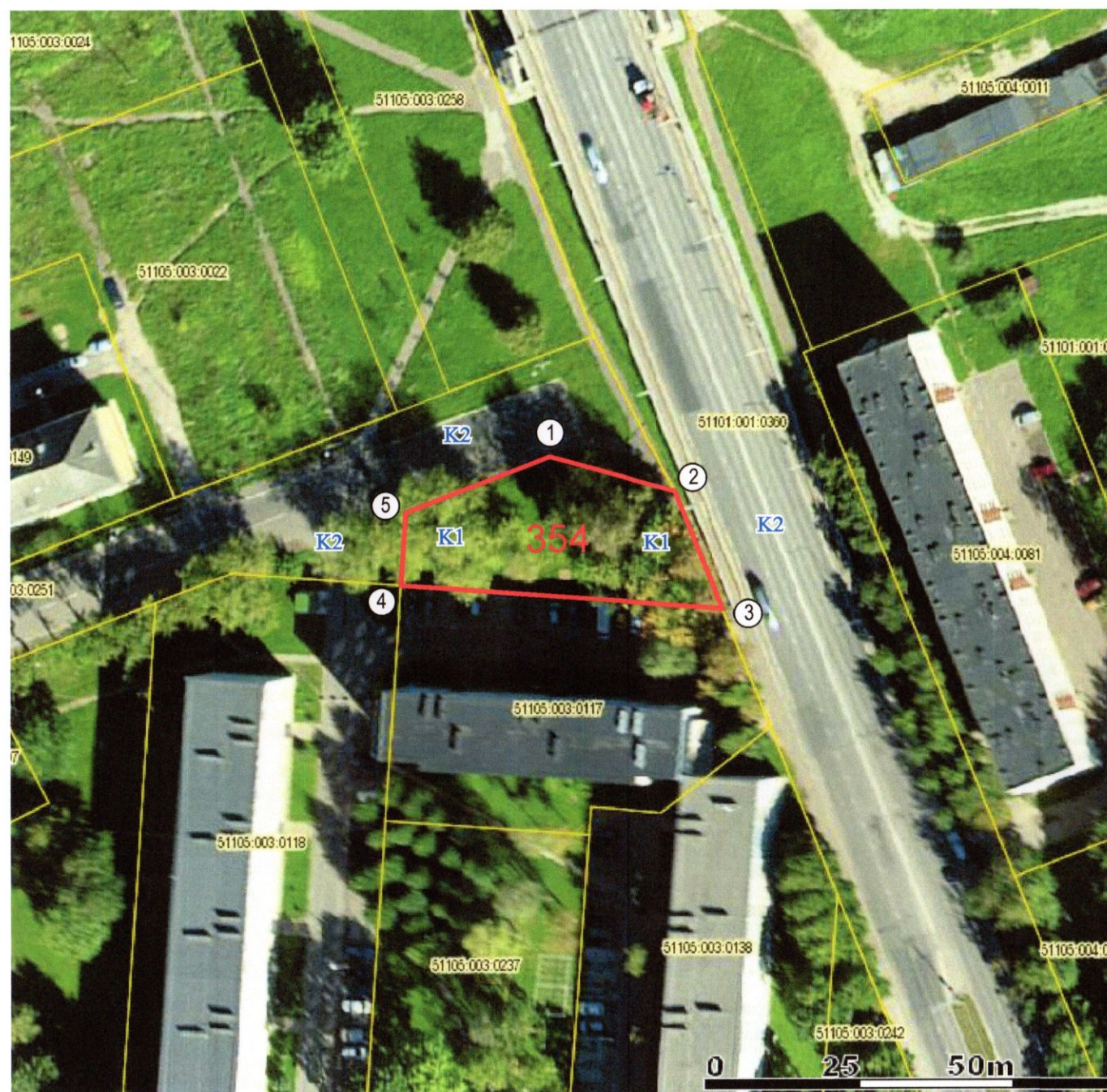


Kreenholmi tn 24a (51105:003:0117)
KÜ MEIE MAJA KREENHOLMI 24a
Nadežda Tšernetsova, juhatuse liige

Piirinaaber:



Kreenholmi tn 26 (51105:003:0118)
Korterühistu Kreenholmi 26
Aleksandra Senyukhina, juhatuse liige



EKSPLIKATSIOON

Katastriüksuse nimi / aadress	Pindala m ²	
	Kokku	Sh. ehitised
<i>Uusküla tn 1b</i>	905	-

LEPPEMÄRGID:

- katastriüksuse piir
- naaberkatastriüksuse piir
- piiripunkti number

KITSENDUSED:

- K1** tehnovõrgud
- K2** teed, tänavad

Sergei Tõsjatov

Narva Linnavalitsuse volitatud esindaja



Katastriüksus moodustatud plaanimaterjali alusel