

Tellija:

Narva Linnavalitsuse
Arhitektuuri- ja Linnaplaneerimise Amet
Peetri plats 3-7
Telefon: 35 99040
Faks: 35 99042
E-post: areng@narva.ee

NARVA LINNAMÖÖBEL PÕHIPROJEKT TSOON 2



Juhataja: Aivo Raud / /

Insener: Jekaterina Kriis / /

Jõhvi 2007

NARVA LINNAMÖÖBEL TSOON II

SISUKORD

- 1. SELETUSKIRI**
 - 1.1. ÜLDOSA
 - 1.2. PROJEKTLAHEHD II TSOONIS
 - 1.3. VÄRVITOONI LAHENDID II TSOONIS

- 2. JOONISED**
 - 2.1 LINNA PLAANI FRAGMENT M 1: 5000 AEII-1
 - 2.2 LINNA PLAANI FRAGMENT 1 AEII-2
 - 2.3 LINNA PLAANI FRAGMENT 2 AEII-3

- 3. LISAD**
 - 3.1 PILDID**
 - 3.1.1 PILT 2-1-1
 - 3.1.2 PILT 2-1-2
 - 3.1.3 PILT 2-1-3
 - 3.1.4 PILT 2-1-4
 - 3.1.5 PILT 2-2-1
 - 3.1.6 PILT 2-2-2

 - 3.2 TOOTE SPETSIFIKATSIOON**

 - 3.3 JOONISED**
 - 3.3.1 ISTEPINK P3 KO2-1
 - 3.3.2 ISTEPINK P4 KO2-2
 - 3.3.3 ISTEPINK P5 KO2-3
 - 3.3.4 ISTEPINK P6 KO2-4
 - 3.3.5 ISTEPINK P7 KO2-5
 - 3.3.6 ISTEPINK P8 KO2-6
 - 3.3.7 ISTEPINK P9 KO2-7
 - 3.3.8 ISTEPINK P10 KO2-8
 - 3.3.9 ISTEPINK P11 KO2-9
 - 3.3.10 TÄNAVAVALGUSTI V2-2 LAHEND 2 KO2-10
 - 3.3.11 TÄNAVALIIKLUST KORRALDAV PIIRE LP1 KO2-11
 - 3.3.12 TÄNAVALIIKLUST KORRALDAV PIIRE LP2 KO2-12
 - 3.3.13 TÄNAVALIIKLUST KORRALDAV PIIRE LP3 KO2-13
 - 3.3.14 TÄNAVALIIKLUST KORRALDAV PIIRE LP4 KO2-14
 - 3.3.15 PRÜGIKAST PR1 KO2-15
 - 3.3.16 PRÜGIKAST PR2 KO2-16
 - 3.3.17 PRÜGIKAST PR3 KO2-17
 - 3.3.18 PUUTÜVEKAITSE PK1 KO2-18
 - 3.3.19 PUUTÜVEKAITSE PK2 KO2-19
 - 3.3.20 JUURESTIKUKAITSE JK1 KO2-20
 - 3.3.21 TÄNAVAKIOSK TK2 KO2-21

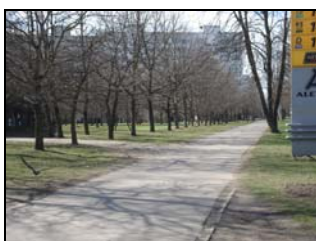
3.3.22	TÄNAVAKIOSK TK3	KO2-22
3.3.23	OOTEPAVILJON OP1	KO2-23
3.3.24	OOTEPAVILJON OP2	KO2-24
3.3.25	OOTEPAVILJON OP3	KO2-9
3.3.26	OOTEPAVILJON OP4	KO2-25
3.3.27	VÄLIREKLAAMKANDJA VR2	KO2-26
3.3.28	VÄLIREKLAAMKANDJA VR3	KO2-27
3.3.29	VÄLIREKLAAMKANDJA VR4	KO2-28
3.3.30	JALGRATTAHOIDJA J1	KO2-29
3.3.31	JALGRATTAHOIDJA J2	KO2-30
3.3.32	PRÜGIKAST PR4	KO2-31
3.3.32	PRÜGIKAST PR5	KO2-32
3.3.33	PRÜGIKAST PR5-1	KO2-33
3.3.34	PRÜGIKAST PR6	KO2-34
3.3.35	PRÜGIKAST PR7	KO2-35
3.3.36	PRÜGIKAST PR8	KO2-36
3.3.37	LILLEVAAS LV1	KO2-37
3.3.38	LILLEVAAS LV2	KO2-38
3.3.39	LILLEVAAS LV3	KO2-39
3.3.40	LILLEVAAS LV4	KO2-40
3.3.41	LILLEVAAS LV5	KO2-41
3.3.42	LILLEVAAS LV6	KO2-42
3.3.43	LILLEVAAS LV7	KO2-43
3.3.44	OOTEPAVILJONI OP1 KLAASIMINE	KO2-44
3.3.45	OOTEPAVILJONI OP3 KLAASIMINE	KO2-45

3.4 VALMISTOOTED

3.4.1	ISTEPINK P1 LAHEND 1	LISA 2-1-1 L1
3.4.2	ISTEPINK P1 LAHEND 2	LISA 2-1-1 L2
3.4.3	ISTEPINK P2 LAHEND 1	LISA 2-1-2 L1
3.4.4	TÄNAVAVALGUSTI V2-1 LAHEND 1	LISA 2-1-3 L1
3.4.5	TÄNAVAVALGUSTI V2-1 LAHEND 2	LISA 2-1-3 L2
3.4.6	TÄNAVAVALGUSTI V2-2 LAHEND 1	LISA 2-1-4 L1
3.4.7	TÄNAVAVALGUSTI V2-2 LAHEND 2	LISA 2-1-4 L1
3.4.8	TÄNAVAVALGUSTI V2-3	LISA 2-1-5
3.4.9	ÜLEKÄIGURAJA VALGUSTUS	LISA 2-1-6
3.4.10	LILLEVAAS LV8 LAHEND 1 ... 5	ISA 2-1-7
3.4.11	LILLEVAAS LV9	LISA 2-1-8
3.4.12	LILLEVAAS LV10 LAHEND 1 ... 4	LISA 2-1-9
3.4.13	PUUTÜVEKAITSE LAHEND 1...3	LISA 2-1-10
3.4.14	TÄNAVAVALGUSTI POSTID LAHEND 1...4	LISA 2-1-11
3.4.15	TÄNAVAVALGUSTI PIRNID LAHEND 1...4	LISA 2-1-12
3.4.16	TÄNAVAKELLAD	LISA 2-1-13
3.4.17	TÄNAVAVALGUSTI V2-4	LISA 2-1-14
3.4.18	TÄNAVAVALGUSTI V2-5	LISA 2-1-15
3.4.19	TÄNAVAVALGUSTI V2-6 LAHEND 1...3	LISA 2-1-16
3.4.19	VÄLIREKLAAMKANDJA DIGIT. EKRAANIGA	LISA 2-1-17

1. SELETUSKIRI

TSOON II



1. Üldosa

Käesoleva projektlahendi eesmärk on lahendada ja pakkuda välja Narva linnamööbli (väikevormide) võimalikud põhilahendid ja –suunad. Hilisemad konkreetset piirkonda käsitlevad detailsed projektid võivad käesolevat väikevormide lahendit täpsustada ning muuta. Projektlahend koosneb linna tsoneerimise plaanist, kohtlahenduse fragmendist, fotodest ja projekteeritavatest võimalikest lahenditest piirkonnas, toodete spetsifikatsioonist ja joonistest. Kohtlahenduse fragmendid omavad eelkõige illustratiivset iseloomu ja ei ole seotud vahetu kohaga. Töös välja pakutud väikevormilised lahendid on individuaalse lahendusega (projekteeritavad vormid koos konstruktiivse lahendiga) ning seeriatooded, mida võib asendada samaväärsete analoogiliste toodetega teistelt tootjatelt. Arvestades võimalike väikevormide kompaktsust on töös välja pakutud samuti väikevormide ühislahendid, nt. Ühistranspordi ootepaviljoni, tänavakioski, WC võimalikud ühislahendid. Linnamööbli arvestamiseks märgistamise ja nummerdamise teostamine teostada väikevormidel vähem märgatavates kohtades vastavalt graveerimise, söövitamise ja tähiste sisseuljumise teel.

Lähtuvalt linnakujunduslikust aspektist on linn jagatud tinglikult 3-e tsooni:

- I tsoon: Vanalinn, Kesklinn, Joaorg, Kreenholm
- II tsoon: Tallinna mnt., Astri keskus, jne.
- III tsoon: Elamurajoonid (Kreenholm, Kangelaste- Rahu, jne.)

Projektlahend käsitleb järgmisi väikevorme

- pingid
- välisvalgustid
- tanavaliiklust korraldavad piirded
- prügikastid
- juurestikukaitsed
- tänavakioskid
- bussiootepaviljonid
- reklaamtahvlid
- lillevaasid
- tänavakellad

Projektiga lahendatud vorme võib kasutada kombineeritult- nt. piirete elemente on võimalik kasutada puutüvede kaitseks. Arvestades liiklusohutust, tuleb reklaami paigaldamisel teepiiretele jälgida, et reklaampinnad paikneksid jalakäijate tsoonis; sõidutee tsoonis võib kasutada linnaga seotud sümboolikat ja informatsiooni. Projekteeritud teraselementidest väikevormidel (nt. prügikastide postid) vandaalikindluse tõstmiseks täita terasprofiilid seest betooniga. Olemasolevad, juba eelnevalt paigaldatud väikevormid (pingid, bussiootepaviljonid) võib kasutada ära linna III tsoonis. Projektlahend ei käsitle jäätmemajade ehituslahendeid, mis tuleb linnal eraldi lahendada.

2. Projektlahend II tsoonis

II tsoonis sisalduvad linna Tallinn- Narva maantee ümbrus koos ümberkaudu paiknevate kaubanduskeskuste ja korterelamutega. Nimetatud tsoonis on rohke rohehaljastus, tee- ja jalgteevõrgustik. Lähtuvalt eeltoodust on valitud väikevormid valdavalt kaasaegsed ning lahendatud projekteeritava lahendiga ja seeritootega.

3. Värvitooni lahendid II tsoonis

1. Istepingid (P1, P2)

1.1. teras-(malm-) tugialused

lahend 1



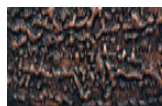
Paattina

lahend 2



Harjatud pronks

lahend 3



Harjatud vask

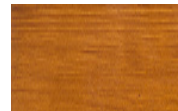
1.2 puitdetailid



Siberi lehis



Siberi lehis



Tiik

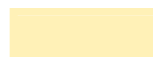
2. Istepingid (P3, P4, P5, P6, P7, P8, P9, P10, P11)

2.1 raudbetoon detailid (pigmendiga betoon)

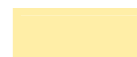
kollane



kollane



kollane



Valge betoon

Valge betoon

Valge betoon

2.2 kinnitusdetailid (varjatud)

must

must

must

2.3 varikatus (toneeritud polükarbonaatplaat)

pronks



kollane



punane



2.4 varikatuse
terastoed

RAL 7032



RAL 1015



RAL 3022



2.5. puitdetailid



siberi lehis

RAL 1003



RAL 3000



RAL 1033



RAL 3020



3. Tänavavalgusti (V2-1)

3.1. teraspostid

must

must

must

4. tänavavalgusti
(V2-2)

4.1. teraspostid

must,
r/v teras

must,
r/v teras

must,
r/v teras

4.2. plafoon

värvitu

värvitu

värvitu

5. tänavaliiklust korraldav piire (LP1, LP2, LP4) juurestikukaitse JK1

1 variant

5.1. postid

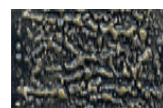
must graniit

paekivi

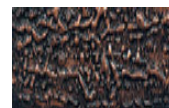
punane graniit



Paattina



Harjatud pronks



Harjatud vask

5.2. malmist kett

2 variant

5.3. postid

musta graniidi
sõelmed

paekivi
sõelmed

punase graniidi
sõelmed

5.4. teraskett

nikeldatud

nikeldatud

nikeldatud

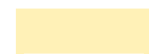
3 variant

5.5. pigmendiga
betoon

roheline



kollane



punane



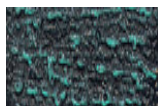
5.6. teraskett

nikeldatud

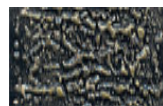
nikeldatud

nikeldatud

5.7. malmist kett



Paattina



Harjatud pronks

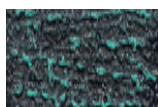


Harjatud vask

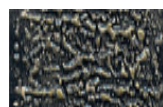
6. tänavaliiklust korraldav piire (LP3), puutüvekaitse (PK1, PK2), jalgrattahoidja J1

1 variant

6.1 malmist postid



Paattina



Harjatud pronks



Harjatud vask

6.2 malmist kett



Paattina



Harjatud pronks



Harjatud vask

2 variant

6.3 terasdetailid

RAL1003



RA2002



RAL2009



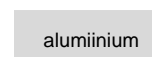
RAL5018



RAL5015



RAL9006



alumiinium

6.4 r/betoonalused

kollane



kollane



kollane



Valge betoon

Valge betoon

Valge betoon

7. prügikastid (PR1)

7.1 kest

RAL2009



RA2003



RA1033



7.2 kaas

RAL2001



RAL2002






RAL2002









8. prügikastid (PR2, PR3)






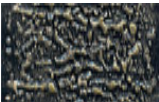





1 variant

8.1 kest	tsingitud võrk	tsingitud võrk	tsingitud võrk
8.2 teraskarkass	RAL2009 	RAL2002 	RAL6010 

2 variant

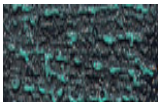


8.3 kest	RAL2009 	RAL2002 	RAL9005 
8.4. teraskarkass	RAL9005 	RAL3005 	RAL9006  Aluminium

9. tänavakiosk (TK1, TK2)

9.1 seinad	 siberi lehis	RAL 2002  RAL 3005 	RAL 5018  RAL 5020 
9.2. katus	 harjatud pronks	RAL 2002 	RAL 6010 
9.3 polükarbonaat-plaat	pronks 	punane 	roheline 
9.4 aknad - toneeritud klaas	pronks kollane	hall	hall

10. ootepaviljon (OP1)

1 variant

10.1 terasdetailid	 Paattina	 Harjatud pronks	 Harjatud vask
10.2 Varikatus (toneeritud)	roheline 	pronks 	punane 

polükarbonaatplaat)

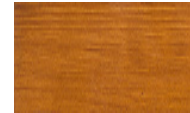
10.3 puitdetailid



Siberi lehis



Siberi lehis



Tiik

2 variant

10.4 terasdetailid

RAL6004



RAL7031



RAL3003



10.5 varikatus (toneeritud polükarbonaatplaat)

roheline



sinine



punane



10.6 puitdetailid

RAL2000



RAL1023



RAL6010



11. ootepaviljon (OP2, OP2, OP3)

11.1 terasdetailid

RAL6004



RAL7031



RAL3003



11.2 varikatus (toneeritud polükarbonaatplaat)

roheline



sinine



punane



11.3 puitdetailid

RAL2000



RAL1023



RAL6010



11.4 r/betoonalused

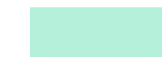
kollane



kollane



roheline



Valge
betoon

Valge
betoon

Valge betoon

12. prügikastid (PR4 – PR10)

12.1 terasdetailid

RAL1003



RA2002



RAL2009



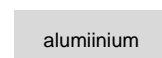
RAL5018



RAL5015



RAL9006






alumiinium

13. lillevaasid (LV1 – LV4)

13.1 terasdetailid






RAL1003		RA2002		RAL2009	
RAL5018		RAL5015		RAL9006	alumiinium

13.2 r/betoonalused

kollane		kollane		kollane	
Valge betoon		Valge betoon		Valge betoon	

14. lillevaasid (LV5 – LV6)

12.1 terasdetailid

RAL1003		RA2002		RAL2009	
RAL5018		RAL5015		RAL9006	alumiinium