

KATASTRIÜKSUSE PLAAN

Mõõtkava 1:500

Maakond: Ida-Viru  
Linn: Narva

Linnaosa(kvartal):

Katastriüksuse nimi/aadress:

Linda tn 4

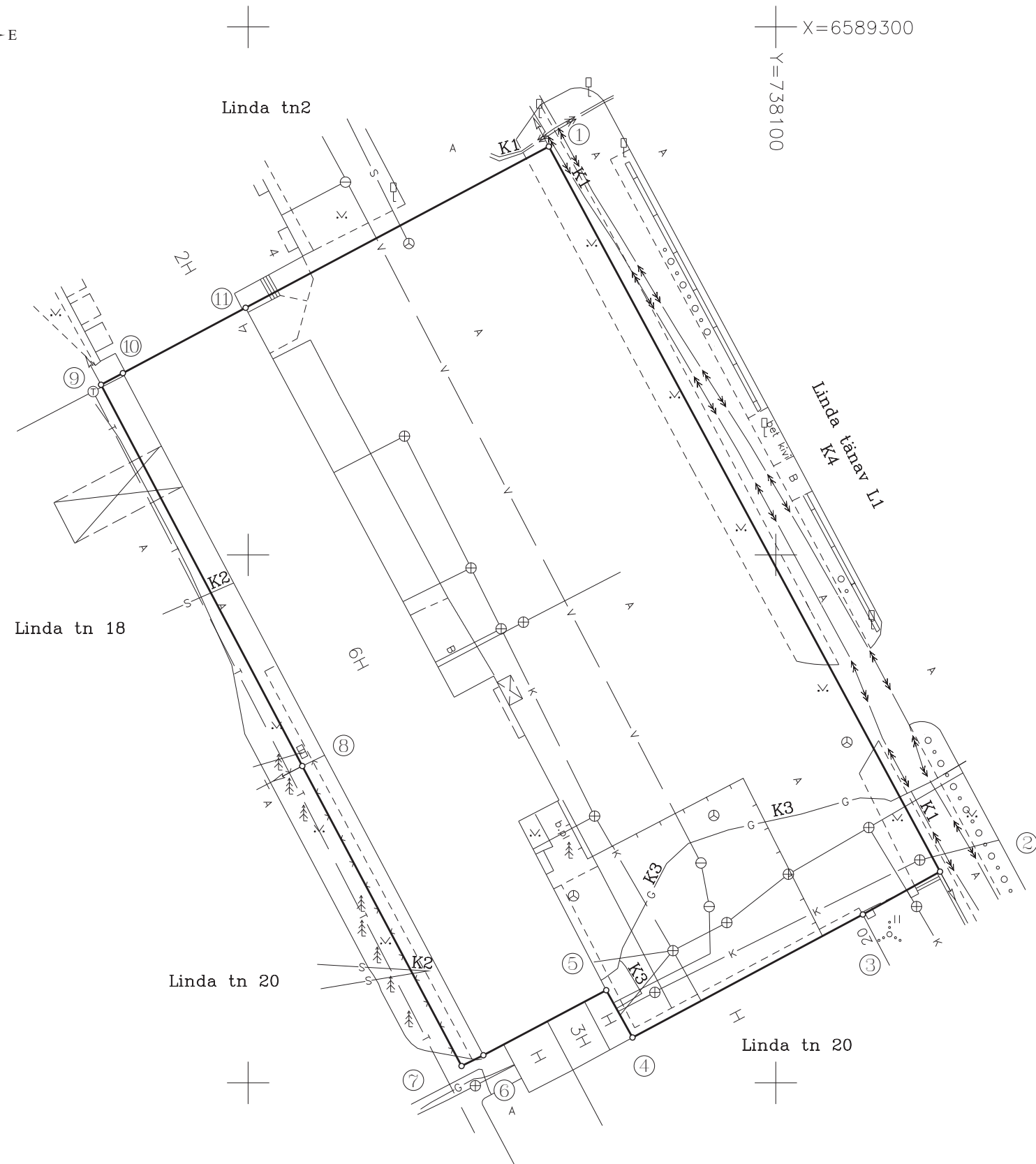
Mõõdistamise aeg: veebruar 2017.a.

Katastrikaardi number:

Koostamise aeg: 16.03.2017.a.

65.932

Plaani koostaja: Aleksei Novikov /allkirjastatud digitaalselt/  
HADES GEODEESIA OÜ, tegevuslitsents: 546 MA-k 03.02.2000.a.



Piirandmete tabel

Punkti nr	Nurk	Joon	X	Y
1	90°22'	78.04	6589288.67	738078.49
2	90°39'		6589220.00	738115.56
3	179°5'	8.37	6589215.94	738108.24
4	90°58'	24.74	6589204.29	738086.42
5	268°49'	5.13	6589208.77	738083.93
6	178°21'	13.17	6589202.61	738072.29
7	91°45'	2.31	6589201.59	738070.22
8	179°52'	32.17	6589230.00	738055.13
9	90°9'	40.84	6589266.11	738036.06
10	180°2'	2.34	6589267.21	738038.13
11	179°58'	13.17	6589273.40	738049.76
1		32.54	6589288.67	738078.49

Koordinaadid L-EST'97 süsteemis.

Eksplikatsioon (m<sup>2</sup>)

Katastriüksuse nimi/aadress	Pindala	
	Kokku	Sh.ehitised
Linda tn 4	3704	1029

Leppemärgid:

- katastriüksuse piir
- naaberkatastriüksuse piir
- o piiripunkt
- ③ piiripunkti number

Kitsendused:

- K1 - elektrimaakaabelliin
- K2 - sideehitis maismaal
- K3 - A ja B kategooria gaasitorustik
- K4 - tänav