

NARVA LINNAVALITSUS

KORRALDUS



Narva

26.07.2017 nr 706-k

Arvamuse andmine maaüksuse Antenni tn 69 riigi omandisse jätmiseks

1. Asjaolud ja menetluse käik

Maa-amet esitas Narva Linnavalitsusele 31.05.2017.a. kirjaga nr 6-5/17/9898 taotluse jätta riigi omandisse vastavalt lisatud asendiplaanile (piiriettepanek) Narva linna haldusterritooriumil asuv maaüksus.

Riigi omandisse taotletakse elamumaa sihtotstarbega maaüksus (piiriettepanek AT1705230006) maareformi seaduse §31 lõikel punkti 8 alusel maareservina.

Taotletavale maaüksusele on Narva 24.08.2016.a korraldusega nr 912-k määratud koha-aadress Antenni tn 69.

Ülevaatuse käigus tuvastati maaüksusel mahajäetud, lagunenu ja kasutusest väljalangenud vundament, mis ei ole Ehitisregistris registreeritud ning ei vasta Maareformi seaduse §6 lõike 3 ja 3¹ tähenduses ehitise nõuetele. Maa-ala on hooldamata.

Taotletavale maaüksusele ei ole tänase päeva seisuga esitatud teisi õigusvastaselt võõrandatud vara tagastamise- või kompenseerimise, kui ka ostueesõigusega erastamise- ega hoonestusõiguse seadmise avaldusi.

2. Õiguslikud alused

Vabariigi Valitsuse 03.09.1996.a määrusega nr 226 kinnitatud Maa riigi omandisse jätmise korra punkti 9 alapunkti 2 kohaselt linnavalitsus määrab riigi omandisse jäetava maa sihtotstarbe ja vajaduse korral koha-aadressi, annab arvamuse maa riigi omandisse jätmise kohta ning näitab eraldi ära maa riigi omandisse jätmise taotluses ja asendiplaanil toodud suuruses ja piirides maa riigi omandisse jätmist takistavad asjaolud.

3. Otsus

3.1. Nõustuda **Antenni tn 69** (piiriettepanek AT1705230006, ligikaudne pindala 577 m²) Narva linnas asuva maaüksuse riigi omandisse jätmisega.

3.2. Määrata **Antenni tn 69** maaüksusele sihtotstarbeks **elamumaa (001; E)**.

4. Rakendussätted

4.1. Korraldus jõustub teatavastegemisest;

4.2. Käesoleva korralduse peale võib esitada Narva Linnavalitsusele väide haldusmenetluse seaduses sätestatud korras 30 päeva jooksul arvates korraldusest teadasaamise päevast või esitada kaebuse Tartu Halduskohtu Jõhvi kohtumajale halduskohtumenetluse seadustikus sätestatud korras 30 päeva jooksul arvates korralduse teatavastegemisest.

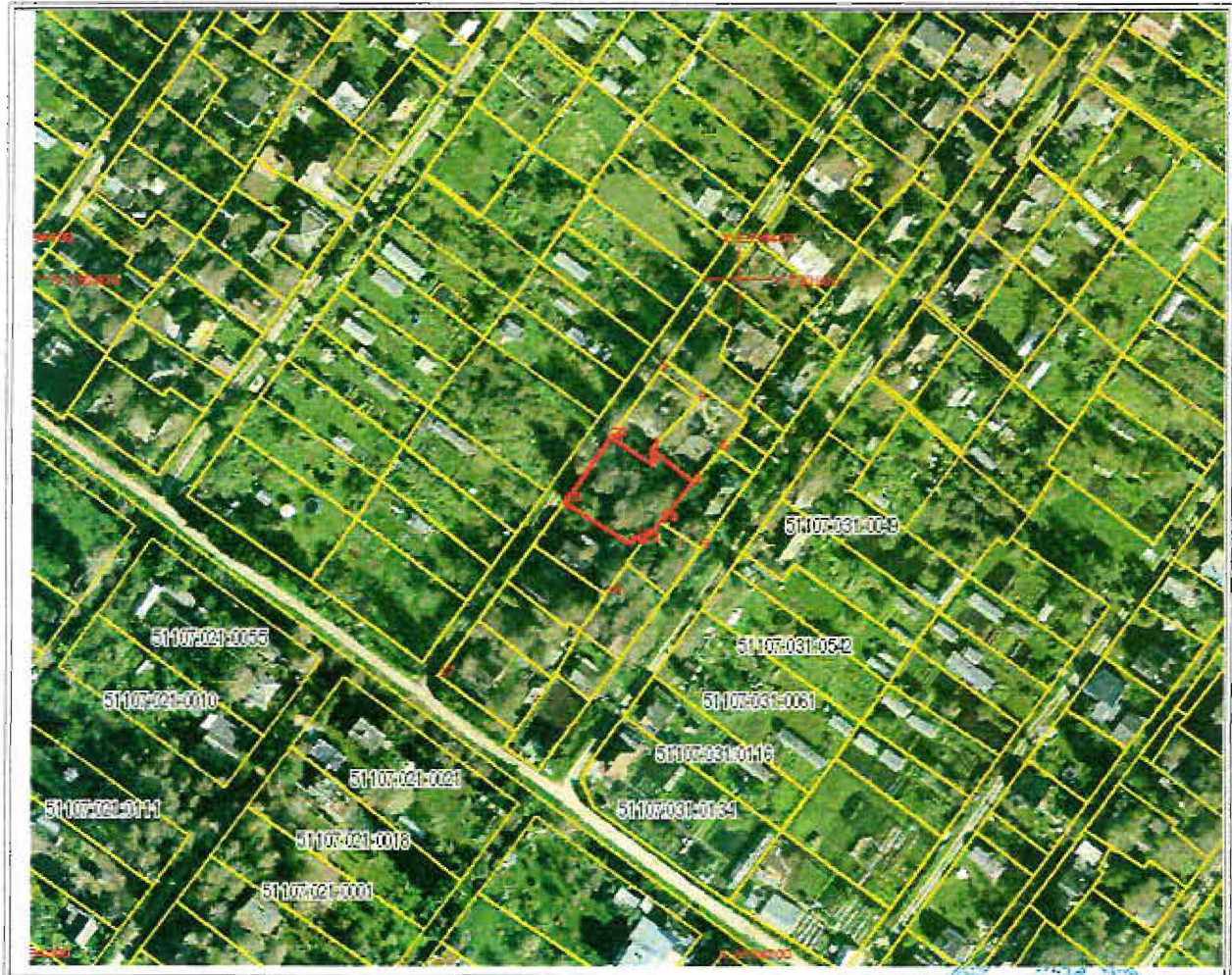
Vjatšeslav Korolov
Abilinnapea
linnapea ülesannetes

Üllar Kaljuste
Juriidilise teenistuse juhataja
linnasekretäri ülesannetes

Vaba maa taotlus nr AT1705230006

Asendiplaan

Töö teostaja (Litsents nr)	Maa-amet (MA-k)
Maakond:	Ida-Viru maakond
Omaavalitsus:	Narva linn
Asustusüksus:	
Lähiaadress:	<i>Prügi nr 69</i>
Asendiplaani mõõtkava:	1:2000
Pindala:	577 m ²
Katastri aluskaardi nr:	65.931



Maa-ameti peadirektori asetäitja Anne Toom :

31 " *mai* " 2017 . a.

Kohaliku omavalitsuse esindaja:

" " " 2017 . a.

Koostaja:

Kass / Katrin Kass
24. mai 2017 . a.

Leppemärgid:

	Maaüksuse piir		Maakonna piir
	Registreeritud katastrüksused		Omaavalitsuse piir