



Narva

01.11.2017.a nr 1052-k

### **Lume kraav V2 teenindusmaa määramine ja maa riigi omandisse jätmise hoonestusõiguse seadmise eesmärgil**

Vastavalt maareformi seaduse § 31 lõike 1 punktile 10 ja § 35<sup>1</sup>; maakatastri seaduse § 20 lõikele 5, 5<sup>3</sup>; Vabariigi Valitsuse 05.06.2014.a. määrusega nr 74 kinnitatud „Maareformi käigus riigimaale hoonestusõiguse seadmise ja selle käigus maa erastamise kord“; Vabariigi Valitsuse 30.06.1998.a määrusega nr 144 kinnitatud „Ehitise teenindamiseks vajaliku maa määramise kord“; Vabariigi Valitsuse 29.04.1997.a. määrusele nr 88 „Plaani- või kaardimaterjali alusel katastriüksuse moodustamise korra kinnitamine“; asjaõiguse seaduse rakendamise seaduse §-le 15; Vabariigi Valitsuse 23.10.2008.a. määrusega nr 155 kinnitatud „Katastriüksuse sihtotstarvete liigid ja nende määramise kord“ § 1 lõikele 2; kohaliku omavalitsuse korralduse seaduse § 30 lõike 1 punktile 3, 4; Narva Linnavolikogu 25.09.2003.a. otsusele nr 120/21 „Volitatud esindajate kinnitamine“; Majandus- ja taristuministri 02.06.2015.a. määrusele nr 51 „Ehitise kasutamise otstarve loetelu“ ning lähtudes aiandusühistu DRUŽBAPLUS (registrikood 80054582, aadress: Juhkentali tn 1-8, 20308 Narva) juhatuse liikme Inna Metljajeva (isikukood 44810023764) poolt 4.09.2017 esitatud avaldusest

1. Määrata DRUŽBAPLUS aiandusühistule kuuluva ning **Lume kraav V2** aadressil asuva rajatise (kraav) vastavalt maakatastris 1998.a. kinnitatud krundijaotusplaanile ja lisatud katastriüksuse plaanile:
  - 1.1. teenindamiseks vajalik maa pindalaga 1 086 m<sup>2</sup>, millest 287 m<sup>2</sup> on rajatise alune maa;
  - 1.2. katastriüksuse number 90 ortofotoplaanil nr 65.931;
  - 1.3. katastriüksuse sihtotstarve **veekogude maa (006; V)**.
2. Punktis 1. nimetatud maaüksus moodustatakse **plaani- ja kaardimaterjali** alusel.
3. Vastavalt 25.10.2017 koostatud maksustamishinna aktile nr 01 344 on maa maksustamishind **20 eurot**.
4. Nõustuda punktis 1. nimetatud maaüksuse hoonestusõiguse seadmise eesmärgil riigi omandisse jätmisega aiandusühistu DRUŽBAPLUS (registrikood 80054582) kasuks.
5. Hoonestusõiguse tähtaeg on 50 (viiskümmend) aastat.
6. Maa kasutamisel kehtivad järgmised kitsendused:
  - 6.1. kasutada maad vastavalt maa sihtotstarbele;
  - 6.2. ehitiste renoveerimine ja uusehitiste rajamine kooskõlastada Narva Linnavalitsusega;
  - 6.3. täita Narva linna heakorra eeskirju;
  - 6.4. lubada kinnisasjal asuvate linnale või kolmandatele isikutele kuuluvate liinide, trasside ja muude kommunikatsioonide takistamatut kasutamist, hooldamist ja rekonstrueerimist ning mitte kahjustama neid.
7. Narva Linnavalitsuse maa hoonestusõiguse seadmise eeltoimingute kulud on 35 eurot, mis kaetakse omandi reservfondi rahaliste vahendite arvelt Ida-Viru Maavalitsuse poolt.

8. Hoonestusõiguse seadmise eesmärgil maa riigi omandisse jätmise toimik edastada maa riigi omandisse jätmise otsustajale, kelleks on maavanem.
9. Korraldus jõustub seadusega sätestatud korras.
10. Käesoleva korralduse peale võib esitada Narva Linnavalitsusele vaide haldusmenetluse seaduses sätestatud korras 30 päeva jooksul arvates korraldusest teadasaamise päevast või esitada kaebuse Tartu Halduskohtu Jõhvi kohtumajale halduskohtumenetluse seadustikus sätestatud korras 30 päeva jooksul arvates korralduse teatavakstegemisest.



Tarmo Tammiste  
Linnapea



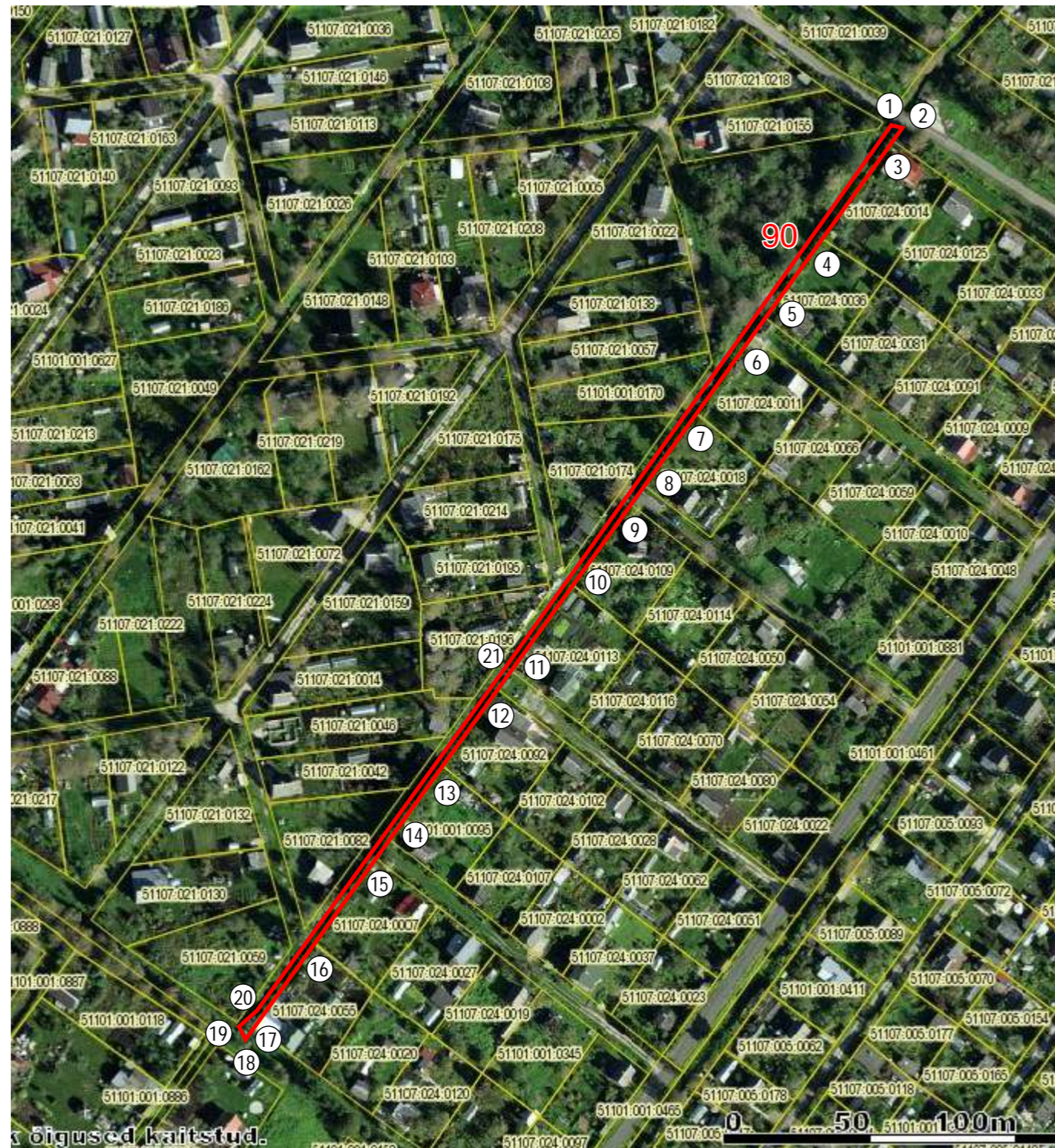
Ants Liimets  
Linnasekretär



# KATASTRÜKSUSE PLAAN

M 1:2000

Maakond:	<i>Ida-Viru</i>	Linn:	<i>Narva</i>
Katastriüksuse nimi / aadress:	<i>Lume kraav V2</i>		
Piiride määramise õiguslik alus:	Narva Linnavalitsuse .2017 korraldus nr		
Number kaardil:	<b>90</b>	Katastrikaardi number:	
Koostamise aeg:	<i>11.09.2017</i>		<i>65.931</i>



## Nõus näidatud piiride ja pindalaga:




Õigustatud subjekt: (allkirjastatud digitaalselt) *Aiandusühistu DRUŽBAPLUS Inna Metljajeva, juhatus liige*

*Sergei Tõsjatov*  
Narva Linnavalitsuse volitatud esindaja (allkirjastatud digitaalselt)

*Hardi Murula*  
Ida-Viru Maavalitsuse esindaja (allkirjastatud digitaalselt)

**Katastriüksus moodustatud plaanimaterjali alusel**

### LEPPEMÄRGID:

-  *katastriüksuse piir*
-  *naaberkatastriüksuse piir*
-  *piiripunkti number*

### KITSENDUSED:

### EKSPLIKATSIOON (m<sup>2</sup>)

Katastriüksuse nimi / aadress	Pindala	
	Kokku	Sh. ehitised
<i>Lume kraav V2</i>	<i>1 086</i>	<i>287</i>