



Narva

29.11.2017 nr 1184-k

### **Koha-aadressi määramine (Vaivara tänav J4)**

#### **1. Asjaolud ja menetluse käik**

Narva linna haldusterritooriumil asub maa, millest moodustatakse maaüksus ligikaudse pindalaga 1 674 m<sup>2</sup> (asendiplaan, lisa). Vastava maakorralduse menetluse läbiviimiseks tuleb määrata maaüksusele koha-aadress.

#### **2. Õiguslikud alused**

- 2.1 Ruumiandmete seaduse § 54 lõike 1 järgi on koha-aadressi määrajaks kohalik omavalitsus ja § 55 lõike 1 kohaselt teeb aadressitoimingud ning asjakohased otsused koha-aadressi määraja omal algatusel;
- 2.2 Narva Linnavolikogu 20.03.2014 määruse nr 8 „Ruumiandmete seadusest tulenevate ülesannete delegeerimine” alusel delegeeritakse Narva Linnavalitsusele ruumiandmete seaduse § 54 lõike 1, § 55 lõigete 1 ja 4 ning § 61 lõike 1 punktis 4 kohaliku omavalitsuse ja kohaliku omavalitsuse üksuse pädevusse antud küsimuste lahendamine ja otsustamine.

#### **3. Otsus**

Määrata asendiplaani (lisa) näidatud maaüksusele pindalaga *ca* 1 674 m<sup>2</sup> koha-aadress Narva linn, Vaivara tänav J4.

#### **4. Rakendussätted**

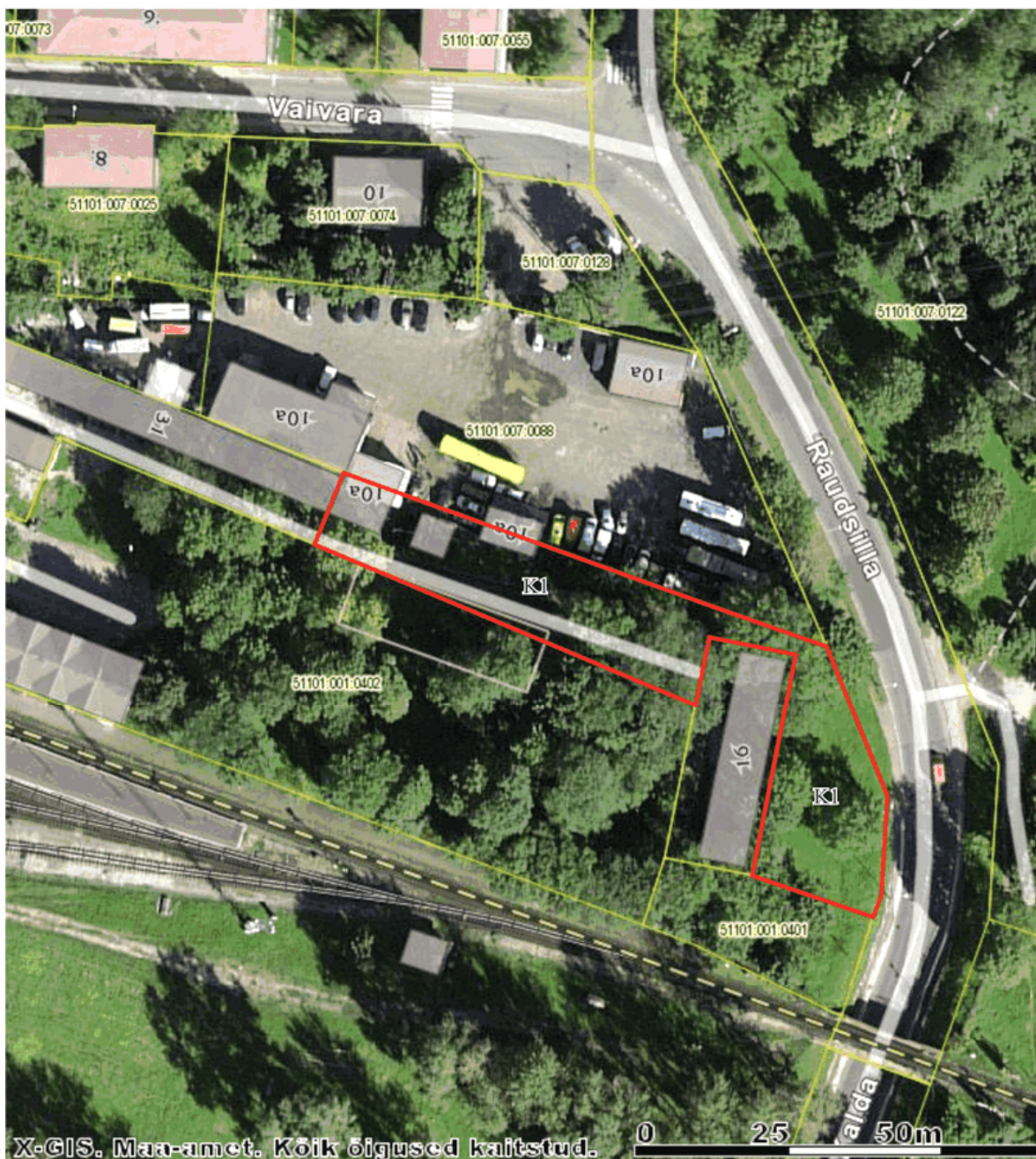
- 4.1 Korraldus jõustub teatavakstegemisest;
- 4.2 Käesoleva korralduse peale võib esitada Narva Linnavalitsusele väide haldusmenetluse seaduses sätestatud korras 30 päeva jooksul arvates korraldusest teadasaamise päevast või esitada kaebuse Tartu Halduskohtu Jõhvi kohtumajale halduskohtumenetluse seadustikus sätestatud korras 30 päeva jooksul arvates korralduse teatavakstegemisest.

Tarmo Tammiste  
Linnapea

Ants Liimets  
Linnasekretär

# Munitsipaalomandisse taotletava maa asendiplaan

katastrikaart: ortofoto 65.834



- munitsipaalomandisse taotletava maa piirid  
ligikaudne pindala 1674 m<sup>2</sup>
- kinnisomandite piirid

KITSENDUSED:  
K1 - tehnovõrgud

NARVA LINNAVALITSUS ARHITEKTUURI - JA LINNAPLANEERIMISE AMET Peetri plats 5 NARVA 20308 tel. +372 35 99050 info@narvaplan.ee	M 1:1000	30.10.2017.a
	Narva linn Vaivara tänav J4	
KOOSTAS:	Sergei Tõsjatov +372 35 99172	

