

# NARVA LINNAVALITSUS



## KORRALDUS

Narva

18.04.2018.a nr 335-k

**Lavretsovi tn 5e** aadressil asuva  
ehitise teenindamiseks vajaliku maa määramine  
ja katastriüksuse sihtotstarbe määramine

### 1. ASJAOLUD JA MENETLUSE KÄIK

Narva linnas Lavretsovi tn 5e aadressil asub ehitis (garaažiboks), mis kuulub Narva linnale. Ehitis on registreeritud ehitisregistris koodi 120852275 all (kasutamise otstarve – muu garaaž, kasutamise otstarve kood 12439). Kuna ehitis on linna omandis, siis ehitise alune ja ehitise teenindamiseks vajaliku maa munitsipaliseeritakse.

Geodeesia ja maakorralduse osakond 14.02.2018.a koostas Lavretsovi tn 5e munitsipaalomandisse taotletava maa piiride ettepanek, mis saadeti Maa-ametile kooskõlastamiseks. Maa-amet tähtaja jooksul ei esitanud vastuväited maaüksuse piiride kulgemise ettepanekule. Seega Vabariigi Valitsuse 30. 06. 1998 määruse nr 144 punkti 9 järgi loetakse piiride kulgemise ettepanek kooskõlastatuks saamise päevale järgnevalt päevast arvates 15 päeva möödumisel.

Kooskõlastatud munitsipaalomandisse taotletava piiride ettepaneku alusel tuleb Lavretsovi tn 5e aadressil asuvale ehitisele määrata teenindusmaa.

Lähtudes Maa-ameti 03.04.2018.a e-kirjast tuleb munitsipaalomandisse taotletavale maale määrata katastriüksuse sihtotstarve.

### 2. ÕIGUSLIKUD ALUSED

- 2.1 Kohaliku omavalitsuse korralduse seaduse § 30 lõike 1 punkti 4 kohaselt valla- või linnavalitsus lahendab küsimusi, mis on käesoleva seaduse § 22 lõike 2 alusel delegeeritud valitsusele;
- 2.2 Narva Linnavalitsuse Arhitektuuri – ja Linnaplaneerimise Ameti põhimääruse § 8 punkti 10 kohaselt Geodeesia ja maakorralduse osakonna üks põhiülesannetest on katastriüksuste sihtotstarbe määramiseks või muutmiseks haldusaktide eelnõude ettevalmistamine ja edastamine linnavalitsusele kinnitamiseks.
- 2.3 Kinnitatud Vabariigi Valitsuse 30. juuni 1998.a määrusega nr 144 "Ehitise teenindamiseks vajaliku maa määramise korra" punkti 12 kohaselt linna- või vallavalitsus määrab ehitise teenindamiseks vajaliku maa suuruse ja piirid;
- 2.4 Vabariigi Valitsuse 23.10.2008.a määruse nr 155 "Katastriüksuse sihtotstarvete liigid ja nende määramise kord" § 1 lõige 2 kohaselt §2 lõige 3 kohaselt ehitise alusele ja selle teenindamiseks vajalikule maale määratakse kogu ulatuses ehitise kasutusotstarbest tulenev sihtotstarve.

### 3. OTSUS

- 3.1 Määrata vastavalt korraldusele lisatud piiride ettepanekule Lavretsovi tn 5e aadressil asuvale ehitisele (kasutamise otstarve on muu garaaž – kood 12439) teenindamiseks vajaliku maa piirid ja suurus 57 m<sup>2</sup>, millest 39.9 m<sup>2</sup> on ehitise alune maa.
- 3.2 Määrata Lavretsovi tn 5e maaüksusele katastriüksuse sihtotstarbeks elamumaa (001; E);

### 4. RAKENDUSSÄTTED

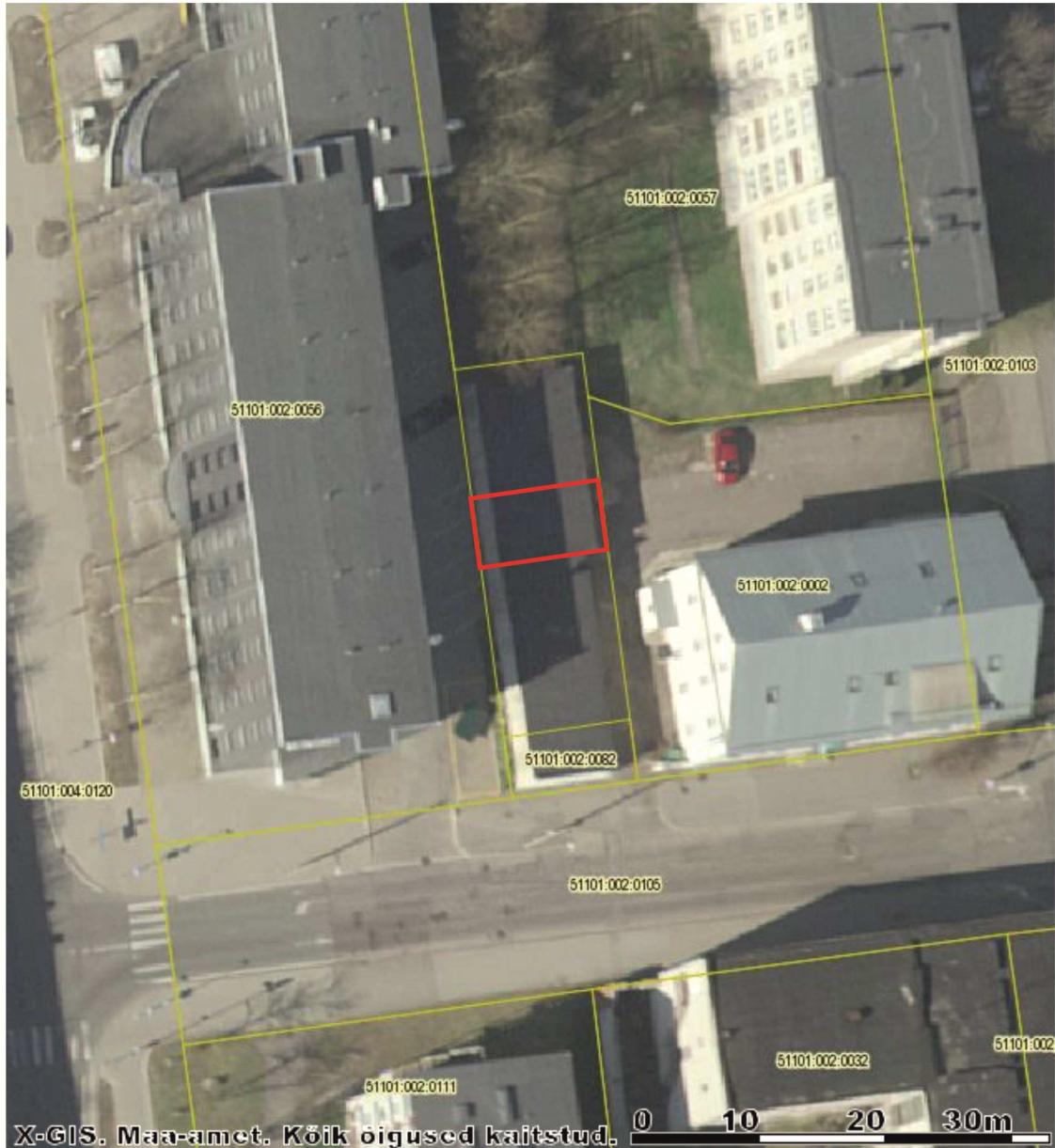
- 4.1 Korraldus jõustub seadusega sätestatud korras.
- 4.2 Käesoleva korralduse peale võib esitada Narva Linnavalitsusele vaide haldusmenetluse seaduses sätestatud korras 30 päeva jooksul arvates korraldusest teadasaamise päevast või esitada kaebuse Tartu Halduskohtu Jõhvi kohtumajale halduskohtumenetluse seadustikus sätestatud korras 30 päeva jooksul arvates korralduse teatavastegemisest.

Tarmo Tammiste  
Linnapea

Ants Liimets  
Linnasekretär

## Munitsipaalomandisse taotletava maa piiride ettepanek

katastrikaart: ortofoto 65.834



- *munitsipaalomandisse taotletava maa piirid  
ligikaudne pindala 57 m<sup>2</sup>*
- *kinnisomandite piirid*

**MÄRKUS:**  
*Maa-ameti esindaja  
kooskõlastatud digitaalselt*

NARVA LINNAVALITSUS ARHITEKTUURI - JA LINNAPLANEERIMISE AMET Peetri plats 5 NARVA 20308 tel. +372 35 99050 info@narvaplan.ee	M 1:500	14.02.2018.a
	<b>Narva linn Lavretsovi tn 5e</b>	
KOOSTAS:	<i>/allkirjastatud digitaalselt/</i> Sergei Tõsijatov +372 35 99172	