



KORRALDUS

Narva

27.06.2018.a nr 557-k

Koha-aadressi määramine (Taime tänav J2)

1. Asjaolud ja menetluse käik

Narva linna haldusterritooriumil asub maa, millest moodustatakse maaüksus ligikaudse pindalaga 53 m² (lisa-asendiplaan). Selle maaüksuse puhul on tegemist maaga, mille osas Narva Linnavalitsus viib läbi munitsipaalomandisse taotlemise menetluse. Eelmainitud menetluse läbiviimiseks tuleb määrata maaüksusele aadress.

2. Õiguslikud alused

- 2.1 Ruumiandmete seaduse § 54 lõike 1 järgi on koha-aadressi määrajaks kohalik omavalitsus ja § 55 lõike 1 kohaselt teeb aadressitoimingud ning asjakohased otsused koha-aadressi määraja omal algatusel;
- 2.2 Narva Linnavolikogu 20.03.2014 määruse nr 8 „Ruumiandmete seadusest tulenevate ülesannete delegeerimine” alusel delegeeritakse Narva Linnavalitsusele ruumiandmete seaduse § 54 lõike 1, § 55 lõigete 1 ja 4 ning § 61 lõike 1 punktis 4 kohaliku omavalitsuse ja kohaliku omavalitsuse üksuse pädevusse antud küsimuste lahendamise ja otsustamise.

3. Otsus

Määrata asendiplaanil (lisa) näidatud maaüksusele pindalaga *ca* 53 m² koha-aadress Narva linn, Taime tänav J2.

4. Rakendussätted

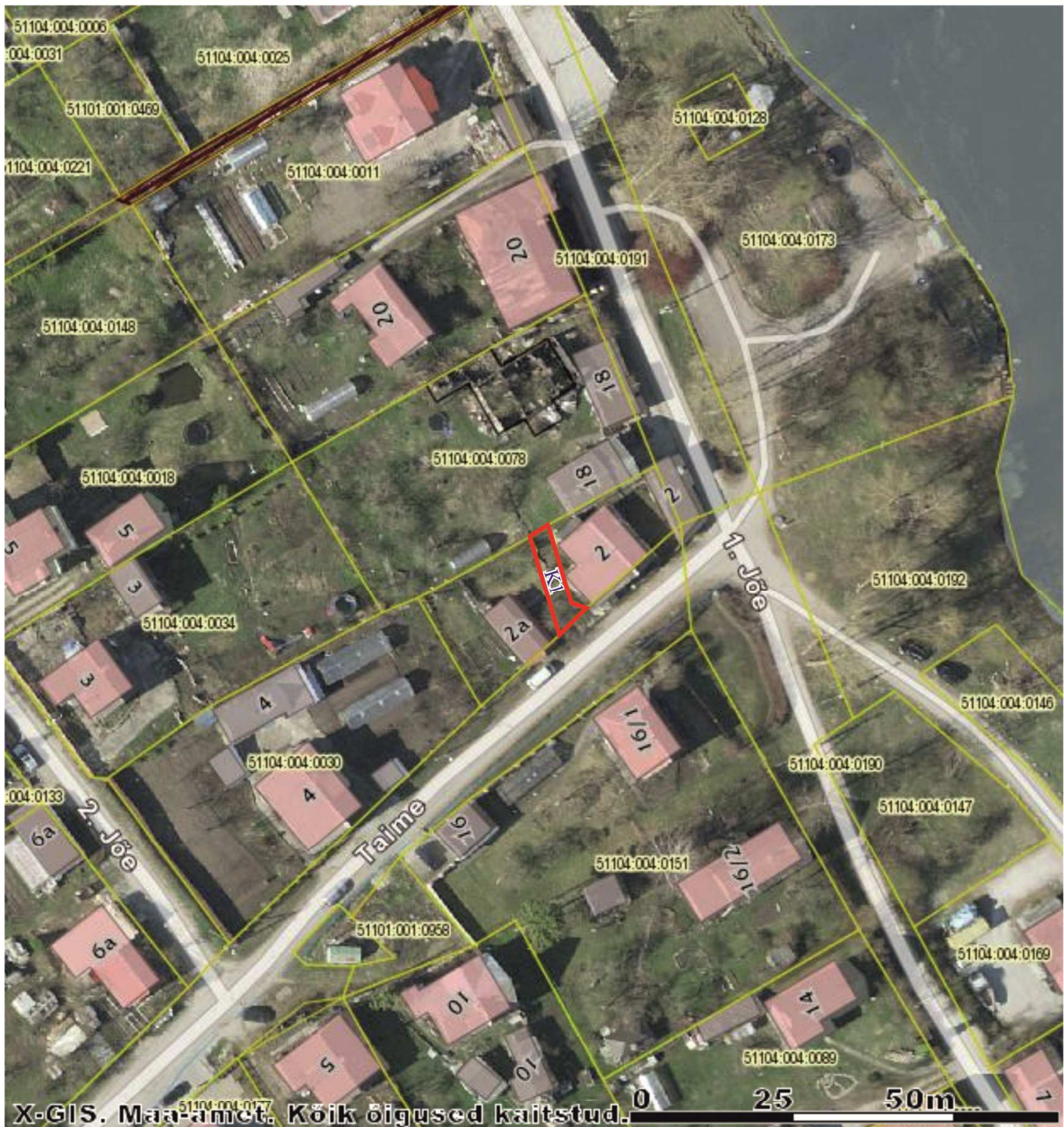
- 4.1 Korraldus jõustub teatavastegemisest;
- 4.2 Käesoleva korralduse peale võib esitada Narva Linnavalitsusele väide haldusmenetluse seaduses sätestatud korras 30 päeva jooksul arvates korraldusest teadasaamise päevast või esitada kaebuse Tartu Halduskohtu Jõhvi kohtumajale halduskohtumenetluse seadustikus sätestatud korras 30 päeva jooksul arvates korralduse teatavastegemisest.

Tarmo Tammiste
Linnapea

Ants Liimets
Linnasekretär

Munitsipaalomandisse taotletava maa asendiplaan

katastrikaart: ortofoto 65.932



- munitsipaalomandisse taotletava maa piirid
ligikaudne pindala 53 m²
- kinnisomandite piirid

KITSENDUSED:
K1 - tehnovõrgud

NARVA LINNAVALITSUS ARHITEKTUURI - JA LINNAPLANEERIMISE AMET Peetri plats 5 NARVA 20308 tel. +372 35 99050 info@narvaplan.ee	M 1:1000	14.06.2018.a
	Narva linn Taimne tänav J2	
KOOSTAS:	Sergei Tõsijatov +372 35 99172	