

NARVA LINNAVALITSUS



KORRALDUS

Narva

22.08.2018 nr 706-k

Arvamuse andmine maaüksuse riigi omandisse jätmiseks (Aniliini tn 43)

1. Asjaolud ja menetluse käik

Maa-amet esitas Narva Linnavalitsusele 15.07.2016.a. kirjaga nr 6-5/16/14238 (dokumendiregistri nr 7094/1-12.3) taotluse jätta riigi omandisse vastavalt lisatud asendiplaanile (piiriettepanek nr AT1607070004) Narva linna haldusterritooriumil (Kudruküla linnaosas) asuv maaüksus.

Riigi omandisse taotletakse elamumaa sihtotstarbega hoonestamata maaüksus maareformi seaduse §31 lõike 1 punkti 8 alusel maareservina.

Taotletavale maaüksusele on määratud koha-aadress Narva Linnavalitsuse 22.08.2018.a korraldusega nr 704-k.

Taotletavale maaüksusele ei ole tänase päeva seisuga esitatud õigusvastaselt võõrandatud maa tagastamise või ostueesõigusega erastamise avaldust.

2. Õiguslikud alused

Vabariigi Valitsuse 03.09.1996.a määrusega nr 226 kinnitatud Maa riigi omandisse jätmise korra punkti 9 alapunkti 2 kohaselt linnavalitsus määrab riigi omandisse jäetava maa sihtotstarbe ja vajaduse korral koha-aadressi, annab arvamuse maa riigi omandisse jätmise kohta ning näitab eraldi ära maa riigi omandisse jätmise taotluses ja asendiplaanil toodud suuruses ja piirides maa riigi omandisse jätmist takistavad asjaolud.

3. Otsus

3.1. Nõustuda järgmise Narva linnas asuva maaüksuse riigi omandisse jätmisega **Aniliini tn 43**, piiriettepanek AT1607070004, ligikaudne pindala 1061 m²;


3.2. Määrata punktis 3.1. nimetatud maaüksusele sihtotstarbeks **elamumaa**.

4. Rakendussätted

4.1. Korraldus jõustub teatavakstegemisest;

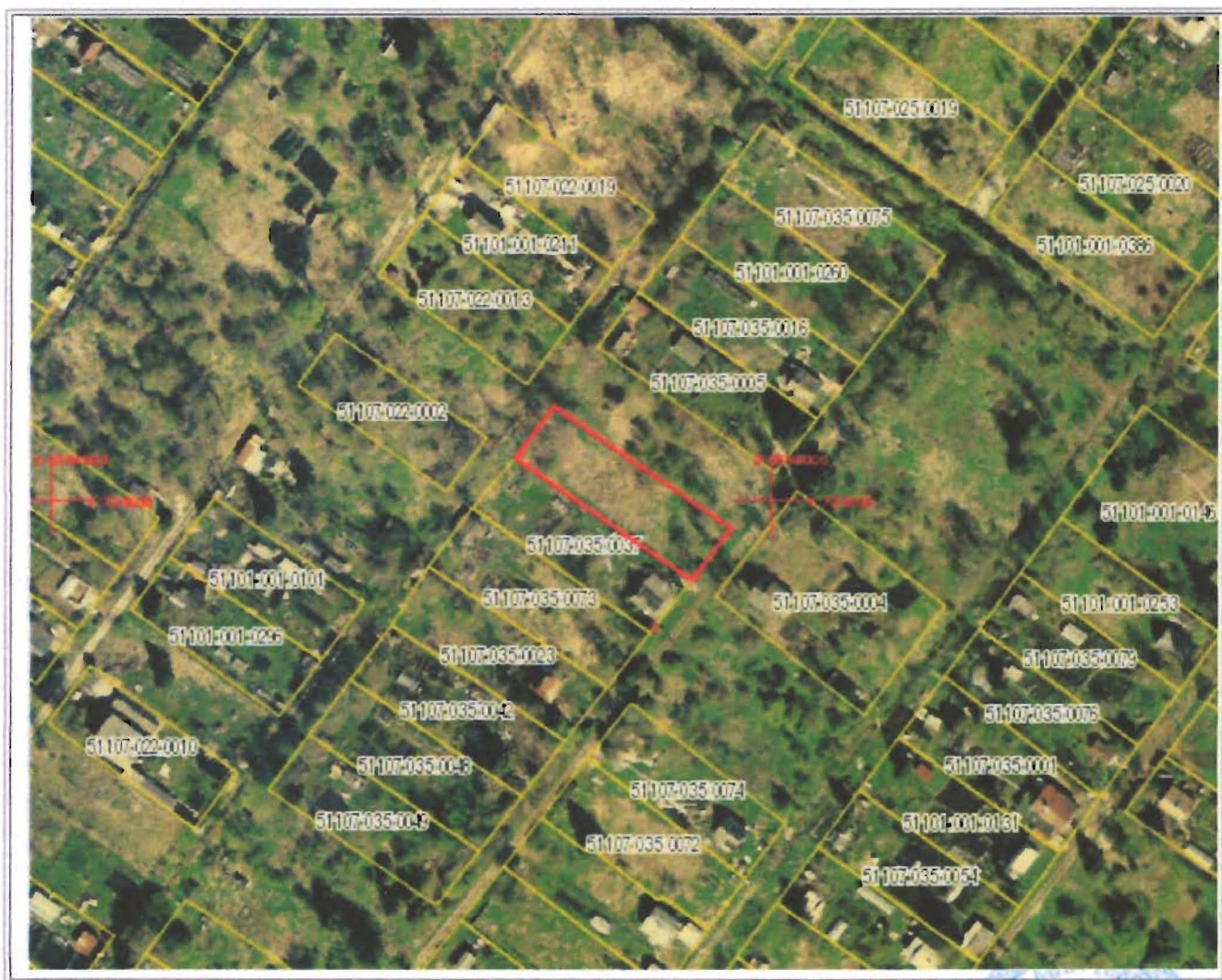
4.2. Käesoleva korralduse peale võib esitada Narva Linnavalitsusele väide haldusmenetluse seaduses sätestatud korras 30 päeva jooksul arvates korraldusest teadasaamise päevast või esitada kaebuse Tartu Halduskohtu Jõhvi kohtumajale halduskohtumenetluse seadustikus sätestatud korras 30 päeva jooksul arvates korralduse teatavakstegemisest.

Aleksei Jevgrafov
Abilinnapea
Linnapea ülesannetes


Ants Liimets
Linnasekretär

Asendiplaan

Töö teostaja (Litsents nr) Maa-amet (MA-k)
Maakond: Ida-Viru maakond
Omavalitsus: Narva linn
Asustusüksus:
Lähiaadress:
Asendiplaani mõõtkava: 1:2000
Pindala: 1061 m²
Katastri aluskaardi nr: 65.922



Maa-ameti peadirektori asetäitja Urmas Männama " 15 " 2016. a.

Kohaliku omavalitsuse esindaja: "....." 2016. a.

Koostaja: / Katrin Kass
11. juuli 2016. a.

Leppemärgid: ——— Maaüksuse piir - - - - - Maakonna piir
——— Registreeritud katastriüksused - - - - - Omavalitsuse piir