

# TEHNILINE LAHENDUS

## Jäätmepuidu purustamine ja puhastamine BEJ-s

Esfitech OÜ  
Suur-Sõjamäe 32  
11415 Tallinn

Reg. nr. 11729626  
KMKR nr. EE101324274

tel +372 627 9663  
fax +372 627 9990  
info@esfitech.ee  
www.esfitech.ee



Tellijä:  
Enefit Energiatootmine AS  
(reg.10579981)  
Narva-Jõesuu linn, Auvere küla, Keskterritooriumi, 40107

23.10.2018



**SISUKORD:**

1. Tehnoloogiline skeem ja seadmed.
2. Tehniline lahendus

## Tehnoloogiline skeem ja seadmed

Vastavalt AS Enefit Energiatootmise tehnilisele ülesandele „Üksus - puidujäätmete purustamise ja puhastamise kompleks Balti elektrijaamas, energiablokis 11” Esfitechi OÜ on välja töötanud uue puidujäätmete ettevalmistamise kompleksi.

Kompleks on ette nähtud jäätmepuidumaterjali purustamiseks ja metallide eristamiseks. Kompleksi tootlikkus on 30 t/h. Kompleks asub BEJ territooriumil. Asukoht on märgistatud Lisa 1 Asendiplaan. Kompleks asub hoones, mille pindala on 20mx55mx17m. Hoone on isoleeritud mürast ja omab aspiratsiooni süsteemi. Kompleksi juurdepääsuks on olemas asfalteeritud tee, vaata Lisa 2 Asukohaskeemi.

Kompleksi tehnoloogilise skeemi lühikirjeldus:

Puidujäätmematerjal, mis on eelnevalt purustatud, tarnitakse kohale kopplaaduriga BEJ-a laost. Kopplaadur laeb maha materjali vastuvõtu punkrisse (pos.100) kust see transporditakse lintkonveierite abil (pos. 200 ja 300) haamerpurustisse (pos. 500). Purustil on kivide ja suuremate metalli tükide kaitse süsteem (pos.540). Enne purustisse sattumist, materjalist eristatakse suuremad metalli tükid isepuhastuva elektrimagnetiga (pos. 400). Purusti (pos.500) on varustatud renniga, mis garanteerib väljuva materjalis suuruse < 50 mm.

Purustatud < 50 mm suuruseni fraktsioon suunatakse tigukonveieriga (pos.550) ja lintkonveieriga (pos.600) sõelurisse (pos.800). Enne sõelurisse sattumist toimub lisa metallide eristus isepuhastuva magneti abil (pos.700).

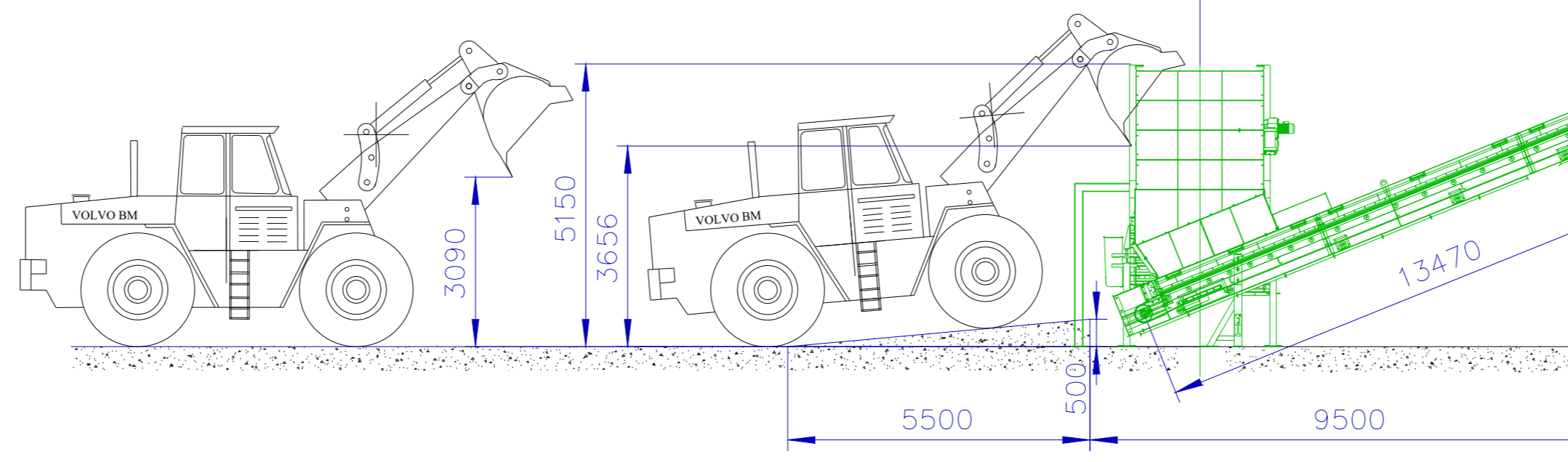
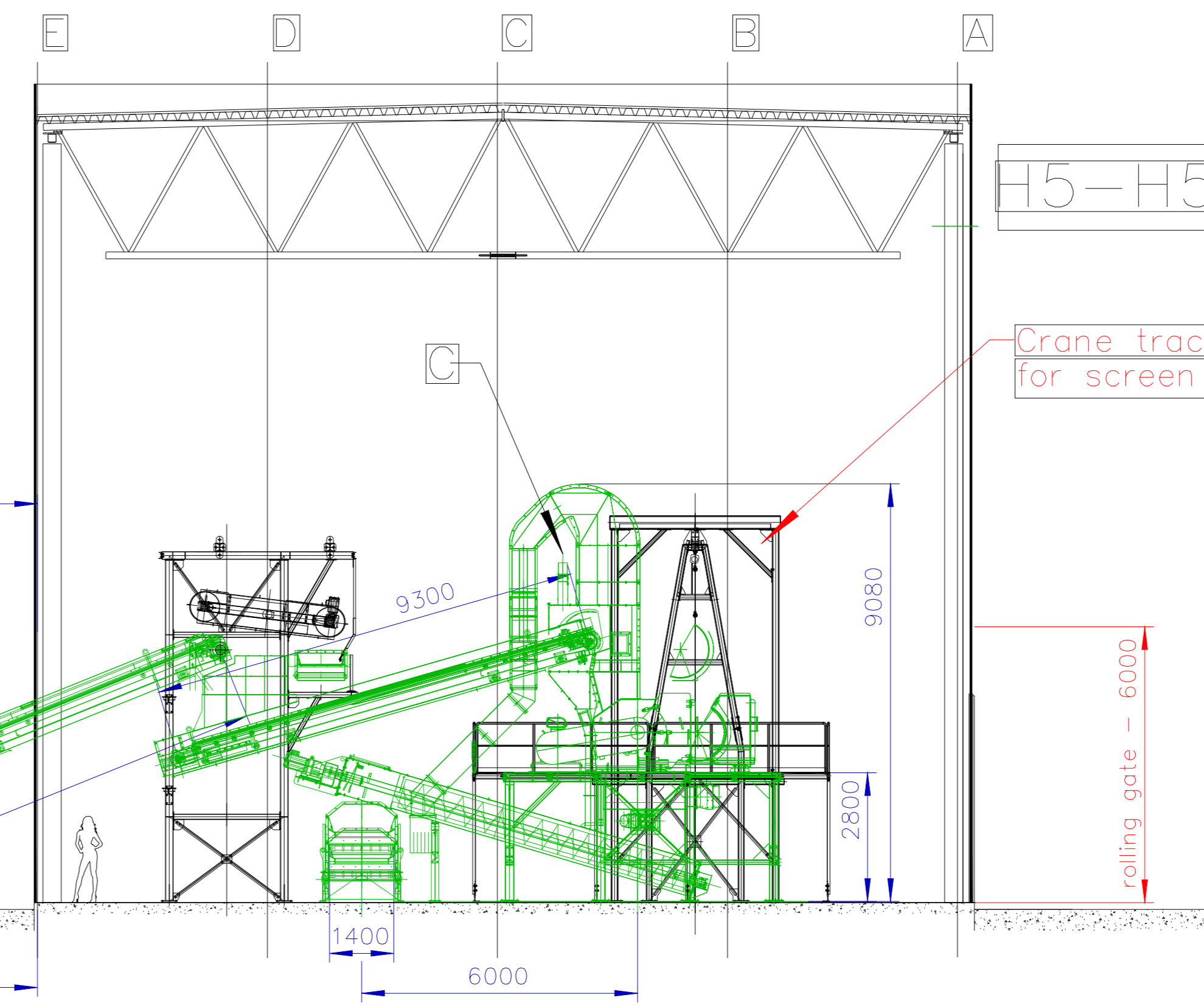
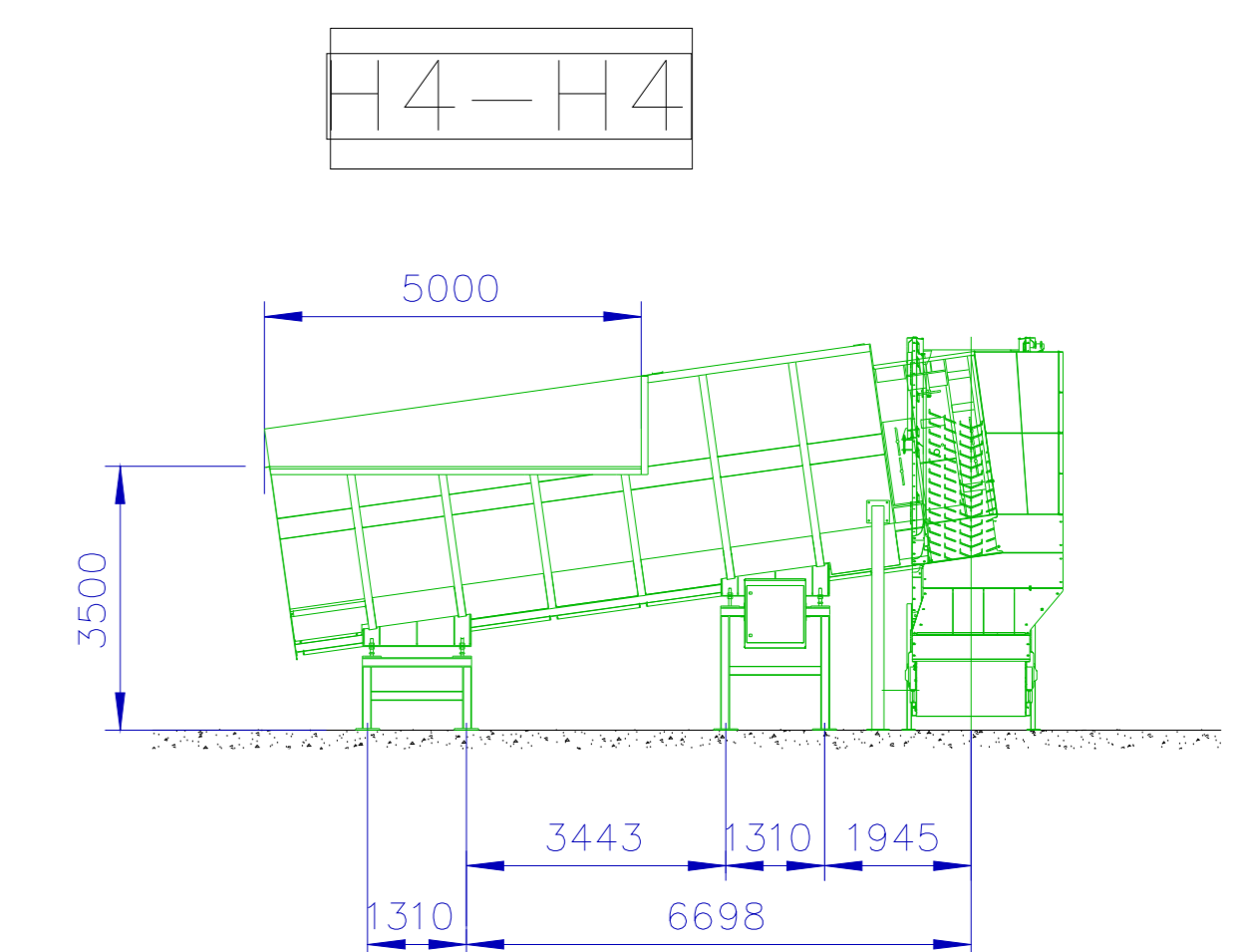
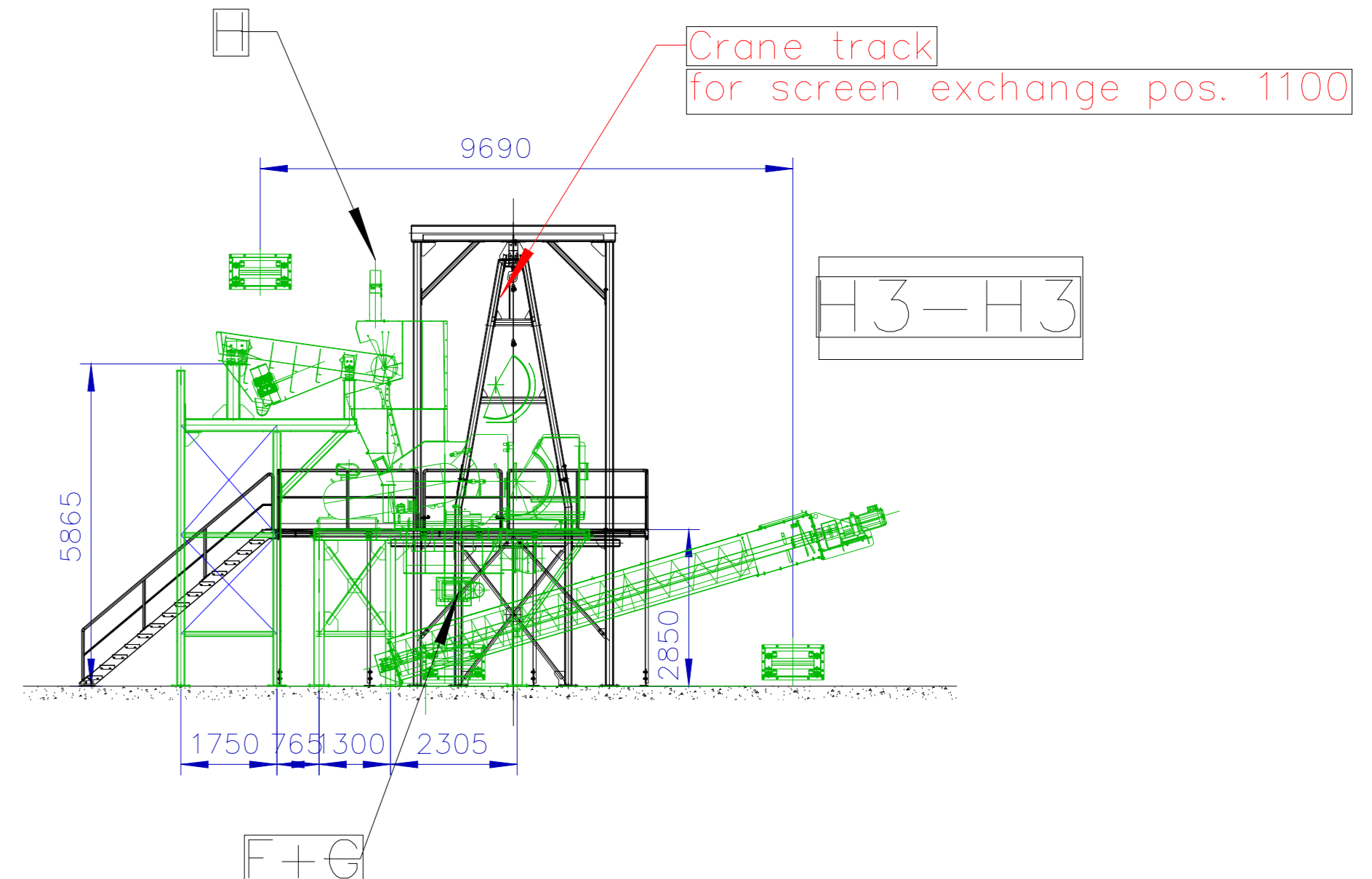
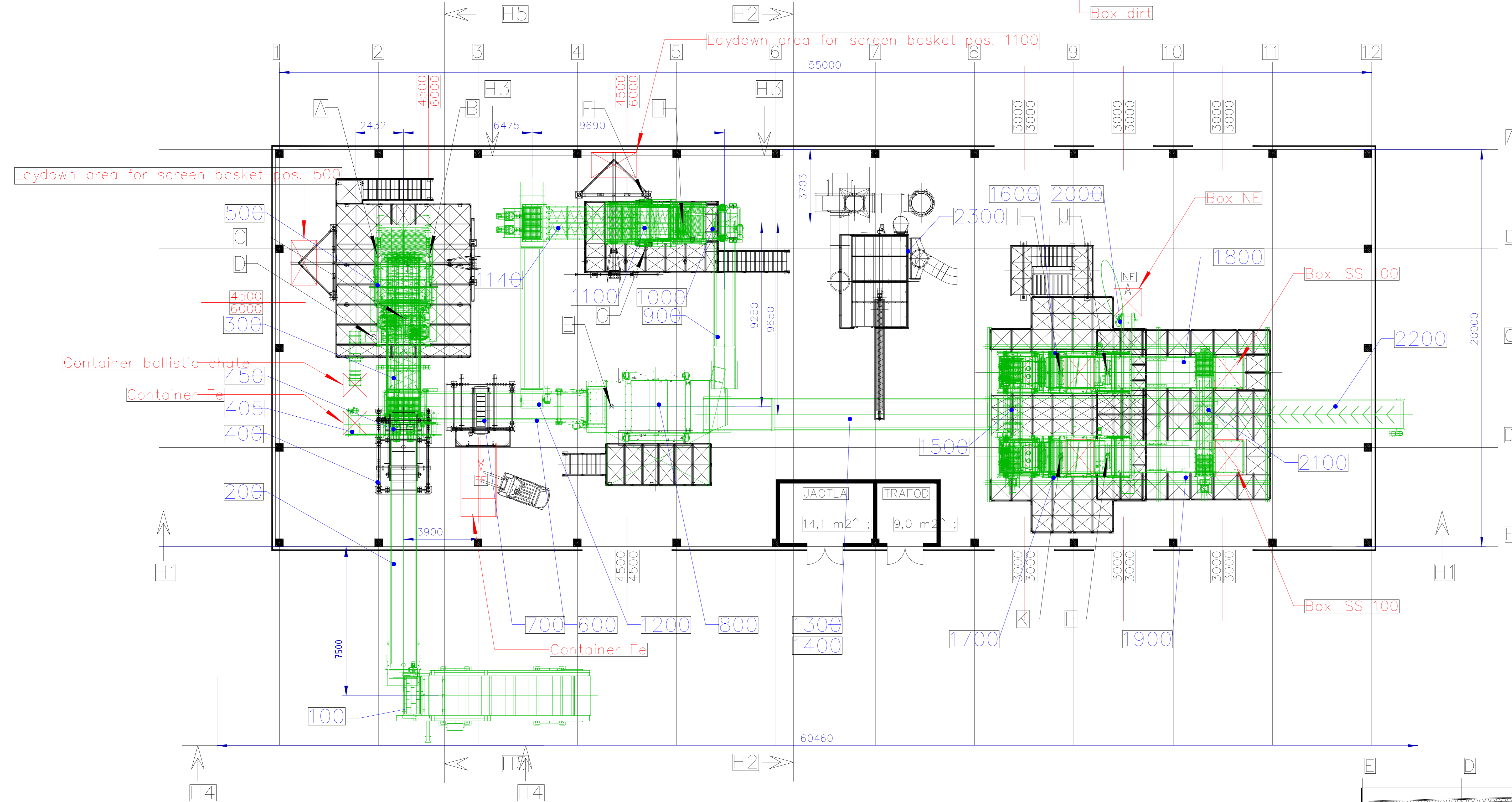
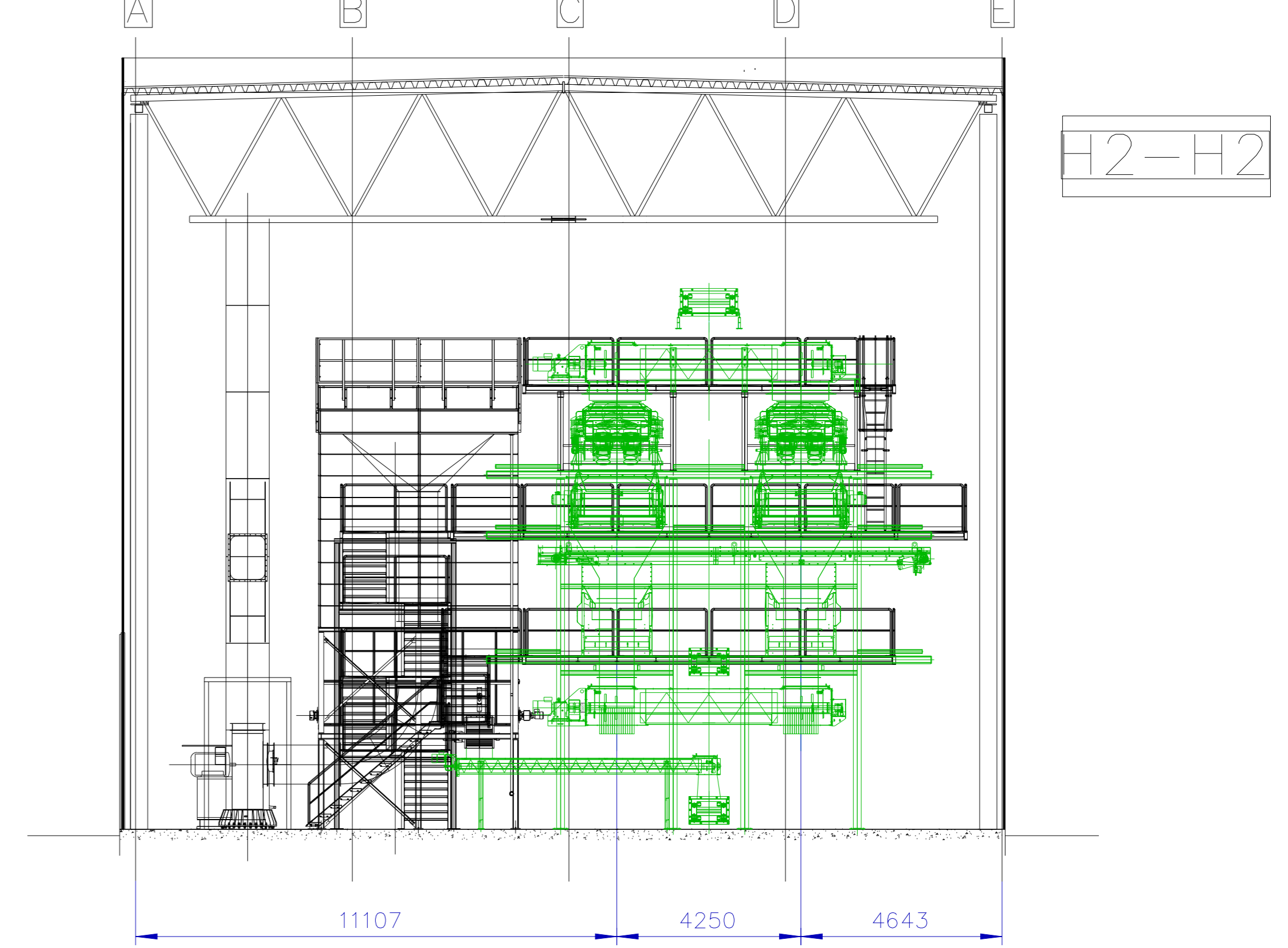
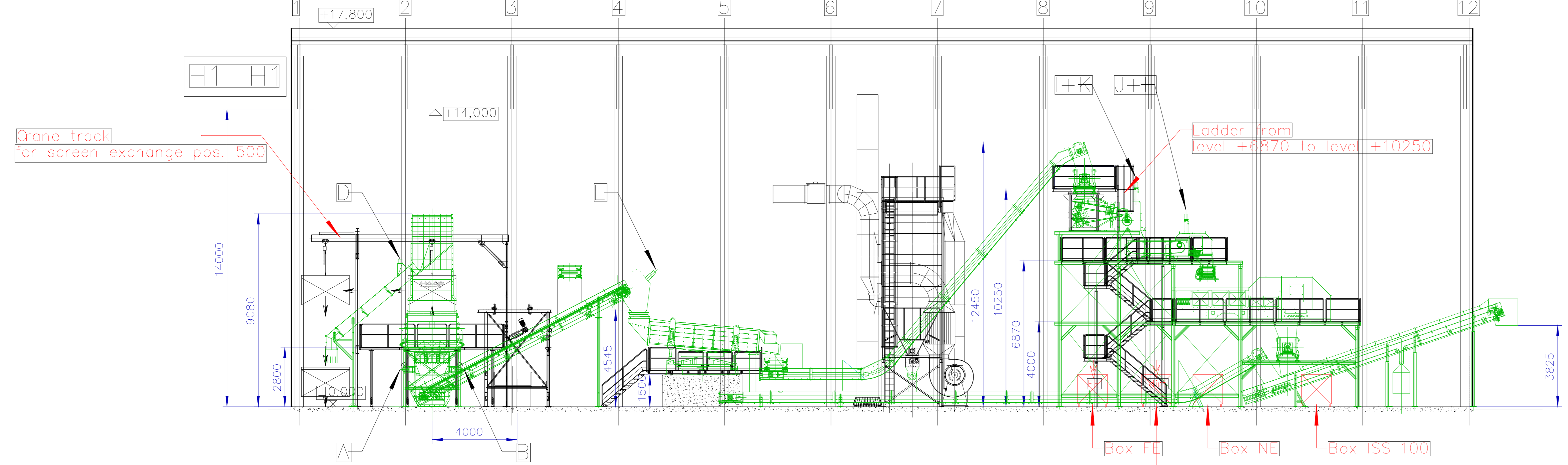
Sõelur jagab jäätmematerjali kolmeks fraktsiooniks : >30mm, 4-30mm, <4mm. Fraktsioon, mis on <4mm konveieriga (pos.1300 ja 2100) viiakse valmismaterjali lattu. Fraktsioon 4-30mm konveieriga (pos. 1400) viiakse kruvikonveieri (pos.1500) abil metallieristussüsteemi. Fraktsiooni, mis on >30mm viiakse konveieri (pos.900) abil haamerpurustisse (pos.1100). Purustatud fraktsiooni <30 mm suunatakse taas sõelurisse (pos. 800) konveieri (pos.1200) abil. Purusti (pos.1100) on varustatud renniga, mis garanteerib väljuva materjalis suuruse < 30 mm.

Purustatud materjal ( 4 – 30mm) peab läbima Non-Fe metallidest puhastamise, see protsess teostatakse Eddy Current (pos. 1600 ja 1700) seadmete abil. Roostevabast metallist puhastamine toimub ISS süsteemis (pos.1800 ja 1900). Purustatud ja metallidest puhastatud jäätmepuitmaterjal suunatakse konveieritega (pos. 2100 ja 2200) valmismaterjali lattu.

Kompleksi tehnoloogilise liini seadmete loetelu:

Pos. 100:	Vastuvõtu punker
Pos. 200:	Lintkonveier
Pos. 300:	Lintkonveier
Pos. 400:	Isepuhastuv elektrimagnet
Pos. 405:	Lintkonveier
Pos. 450:	Konveieri ajam
Pos. 500:	Haamerpurusti

Pos. 550:	Kruvikonveier
Pos. 600:	Lintkonveier
Pos. 700:	Isepuhastuv magnet
Pos. 800:	Sõelur
Pos. 900:	Kettkonveier
Pos. 1000:	Vibrotoitur
Pos. 1100:	Haamerpurusti
Pos. 1140:	Kruvikonveier
Pos. 1200:	Kettkonveier
Pos. 1300:	Kettkonveier
Pos. 1400:	Kettkonveier
Pos. 1500:	Kruvikonveier
Pos. 1600:	Värvimetallieemaldamissüsteem Eddy Current
Pos. 1700:	Värvimetallieemaldamissüsteem Eddy Current
Pos. 1800:	Roostevabametallideeemaldamissüsteem ISS
Pos. 1900:	Roostevabametallideeemaldamissüsteem ISS
Pos. 2000:	Lintkonveier
Pos. 2100:	Kruvikonveier
Pos. 2200:	Lintkonveier
Pos. 2300:	Filter



primary plant layout

Project	57-00-0001-v01	Date	21.09.2018
Client	Enefit Energietohtmine AS	Author	[Signature]
Project name	Supply of shredding and cleaning complex for waste wood material (EMW) at Bati Power Plant, Energy Block II	Scale	1:100
Sheet name	[General layout]	Sheet no.	10

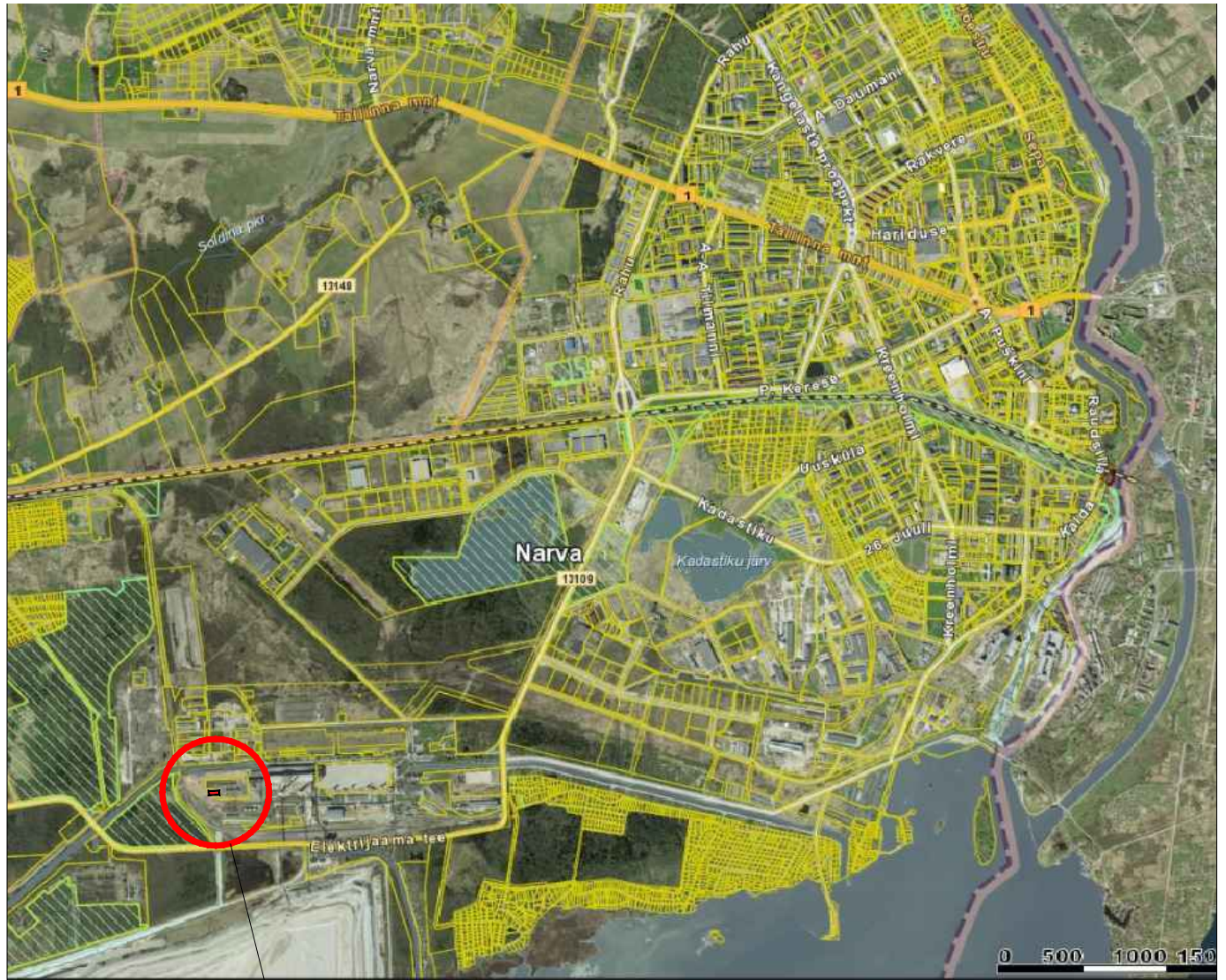


Planeeritav jäätmepuidu purustamine ja puhastamine

JÄÄTMEPUIDU PURUSTAMINE JA PUHASTAMINE BEJ-s  
Tellija: Enefit Energiatootmine AS

ASUKOHA SKEEM  
SWECO Projekt AS

M 1:5000  
12.10.2018



Planeeritav jäätme- ja puhastustehas

JÄÄTME- JA PUHASTUSTEHAAS  
Tellija: Enefit Energiatootmine AS

ASUKOHA SKEM

M 1:25000