



KORRALDUS

Narva

28.11.2018.a nr 1035-k

**Ettepanek munitsipaalomandisse antava maa väljaselgitamiseks
Põhja-Kudruküla tee 30, Põhja-Kudruküla tee 60,
Põhja-Kudruküla tee 90, Põhja-Kudruküla tee 120**

1. ASJAOLUD JA MENETLUSE KÄIK

Narva linna Kudruküla linnaosa põhjapoolses osas asuvad metsasalud (asendiplaanid lisatud), mis kuuluvad linna ümbritsevasse rohevõrgustikku. Narva Linnavalikogu 24.01.2013.a otsusega nr 3 kehtestatud linna üldplaneeringu seletuskirja punkti 2.5.2 kohaselt on rohevööndi maakasutuse sihtotstarve looduslik haljasmaa.

Haljasala avaliku kasutuse tagamiseks ja korrashoiu korraldamiseks on otstarbekas taotleda antud maid linna munitsipaalomandisse maareformi seaduse § 28 lõike 3 alusel.

Narva Linnavalitsuse 31.10.2018 korraldustega nr 946-k, 947-k, 948-k ja 949-k on maaüksustele määratud koha-aadressid Põhja-Kudruküla tee 30, Põhja-Kudruküla tee 60, Põhja-Kudruküla tee 90, Põhja-Kudruküla tee 120.

Alates 2018. aasta 1. jaanuarist on maa munitsipaalomandisse andmise otsustajaks Maa-ameti peadirektor. Vastavalt Vabariigi Valitsuse 02.06.2006 määrusele nr 133 "Maa munitsipaalomandisse andmise kord" algab menetlus Maa-ameti algatusel pärast munitsipaalomandisse antava maa väljaselgitamist.

2. ÕIGUSLIKUD ALUSED

2.1 Maareformi seaduse § 28 lõike 3 kohaselt maa, mille munitsipaalomandisse andmist kohaliku omavalitsuse üksus käesolevas seaduses sätestatud tähtjaks ei taotlenud, antakse munitsipaalomandisse, kui maa ei kuulu käesoleva seaduse alusel tagastamisele, erastamisele või riigi omandisse jätmisele.

2.2 Vabariigi Valitsuse 02.06.2006 määruse nr 133 "Maa munitsipaalomandisse andmise kord" § 8¹ lõike 4 alusel pöördub linnavalitsus Maa-ameti poole ettepanekuga alustada munitsipaalomandisse antava maa väljaselgitamist.

3. OTSUS

Teha Maa-ametile ettepanek alustada munitsipaalomandisse antava maa väljaselgitamist järgmiste maaüksuste osas:

3.1 Põhja-Kudruküla tee 30, pindala 10 250 m² (lisa 1);

3.2 Põhja-Kudruküla tee 60, pindala 37 236 m² (lisa 2);

3.3 Põhja-Kudruküla tee 90, pindala 40 407 m² (lisa 3);

3.4 Põhja-Kudruküla tee 120, pindala 70 725 m² (lisa 4).

4. RAKENDUSSÄTTED

4.1 Korraldus jõustub seadusega sätestatud korras.

4.2 Käesoleva korralduse peale võib esitada Narva Linnavalitsusele vaide haldusmenetluse seaduses sätestatud korras 30 päeva jooksul arvates korraldusest teadasaamise päevast või esitada kaebuse Tartu Halduskohtu Jõhvi kohtumajale halduskohtumenetluse seadustikus sätestatud korras 30 päeva jooksul arvates korralduse teatavakstegemisest.

Tarmo Tammiste
Linnapea

Ants Liimets
Linnasekretär

Munitsipaalomandisse taotletava maa asendiplaan

aluskaardi nr: 65.933

Lisa 1 Narva Linnavalitsuse
28.11.2018. korralduse nr 1035 k
juurde



- munitsipaalomandisse taotletava maa piirid
ligikaudne pindala 10250 m²
- kinnisomandite piirid

KITSENDUSED:
K1 - tehnoõrgud

NARVA LINNAVALITSUS
ARHITEKTUURI - JA
LINNAPLANEERIMISE AMET
Peetri plats 5
NARVA, 20308
tel. +372 35 99050
info@narvaplan.ee

M 1:5000 15.10.2018.a

Narva linn
Põhja-Kudruküla tee 30

KOOSTAS:

Sergei Tõsjatov +372 35 99172

Munitsipaalomandisse taotletava maa asendiplaan

aluskaardi nr: 65.924, 65.933

Lisa 2 Narva Linnavalitsuse
28.11.2018. korralduse nr 1035-K
juurde



- *munitsipaalomandisse taotletava maa piirid*
ligikaudne pindala 37236 m²
- *kinnisomandite piirid*

KITSENDUSED:



M 1:5000 15.10.2018.a

Narva linn
Põhja-Kudruküla tee 60

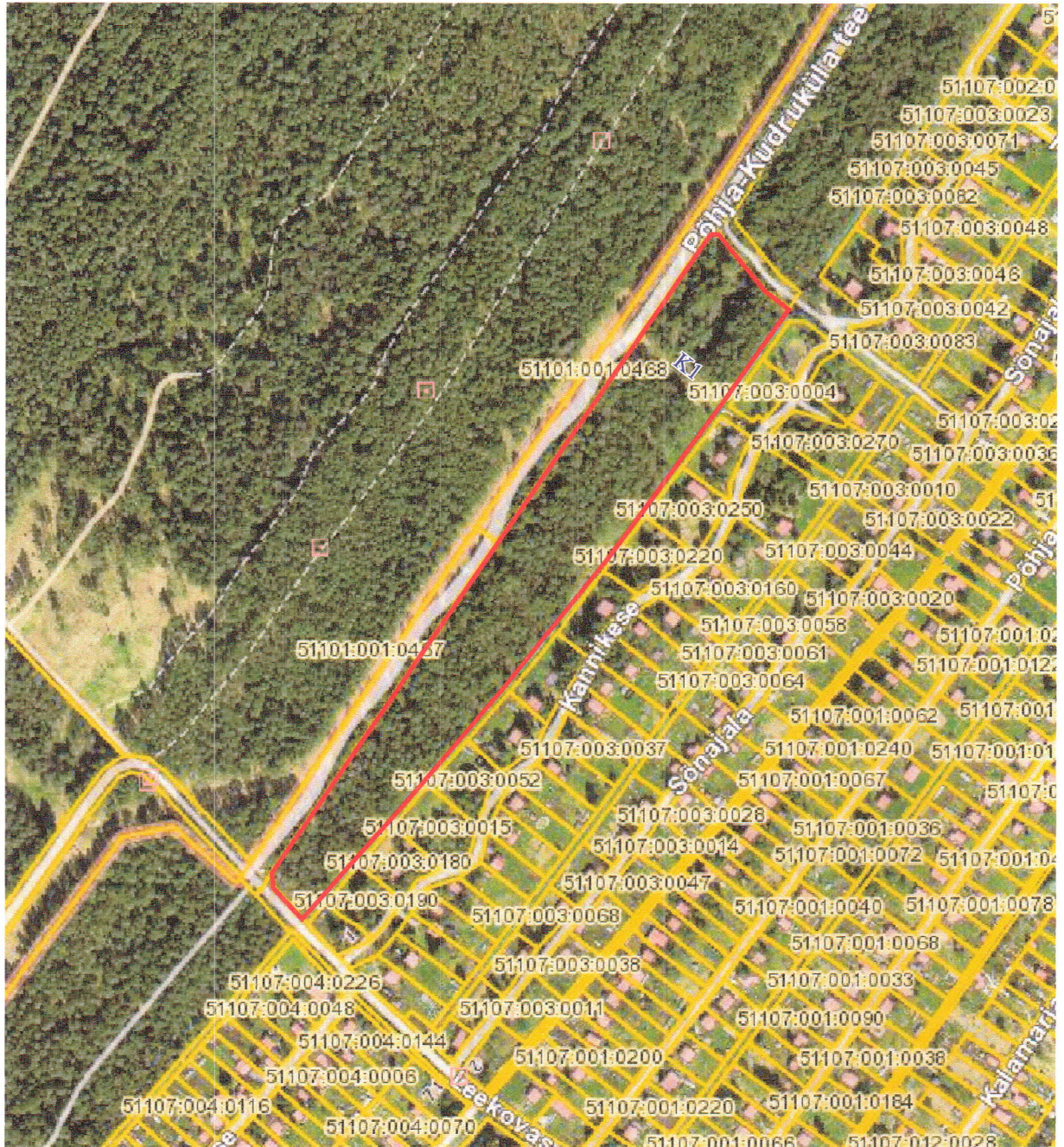
KOOSTAS:*



Sergei Tõsjatov +372 35 99172

Munitsipaalomandisse taotletava maa asendiplan

aluskaardi nr: 65.924

Lisa 3 Narva Linnavalitsuse
28.11.2018. korralduse nr 1035-K
juurde



-  munitsipaalomandisse taotletava maa piirid
ligikaudne pindala 40407 m
-  kinnisomandite piirid

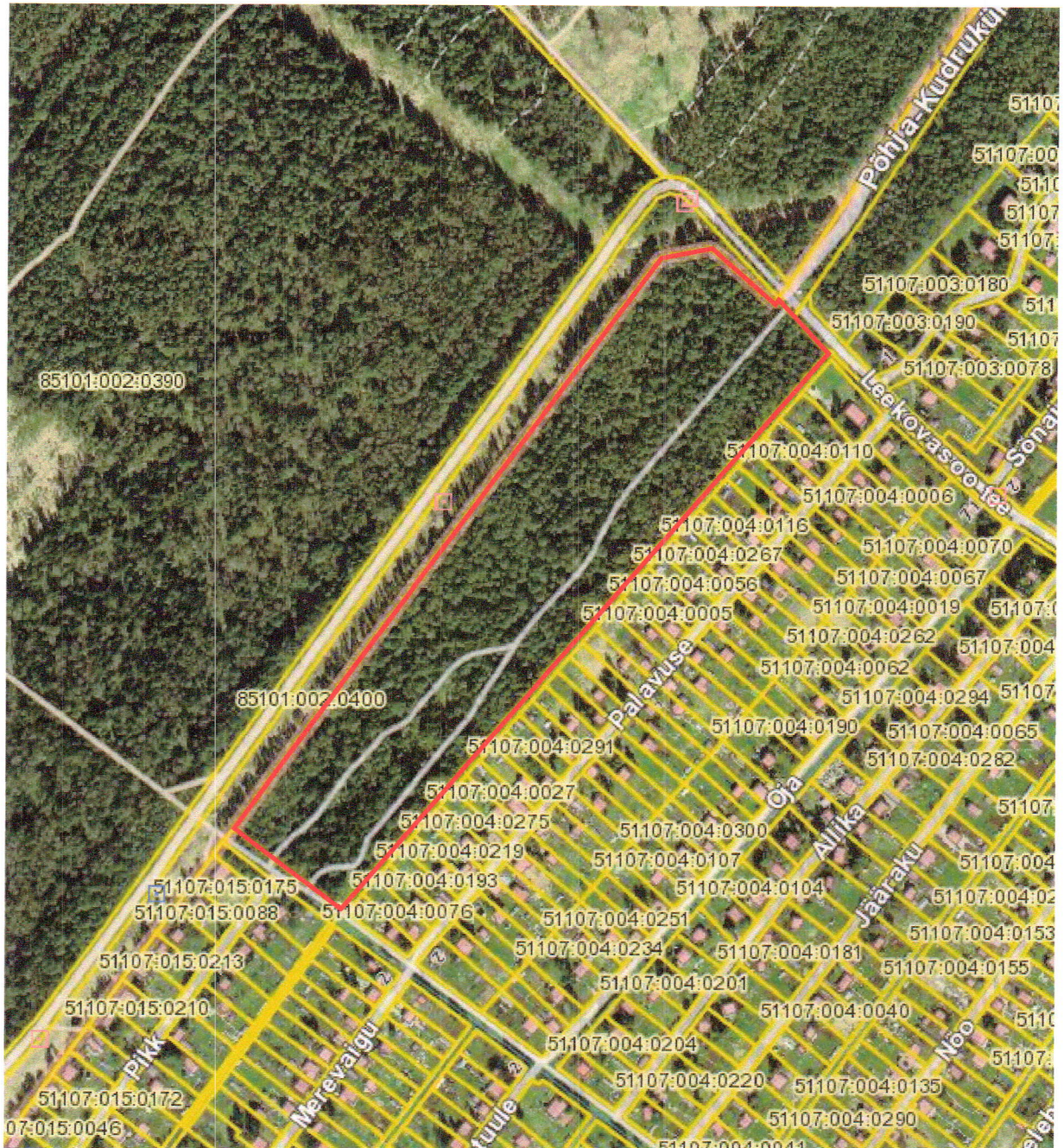
KITSENDUSED:
K1 - tehnoõrgud

 <p>NARVA LINNAVALITSUS ARHITEKTUURI - JA LINNAPLANEERIMISE AMET Peetri plats 5 NARVA 20308 tel. +372 35 99050 info@narvaplan.ee</p>	M 1:5000	15.10.2018.a
	Narva linn Põhja-Kudruküla tee 90	
KOOSTAS:	Sergei Tõsjatov +372 35 99172	

Munitsipaalomandisse taotletava maa asendiplaan

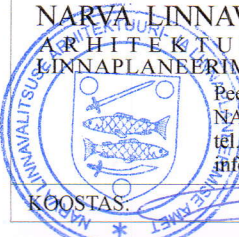
aluskaardi nr: 65.922, 65.924

Lisa 4 Narva Linnavalitsuse
28.11.2018. korralduse nr 1035:K
juurde



- munitsipaalomandisse taotletava maa piirid
ligikaudne pindala 70 725 m²
- kinnisomandite piirid

KITSENDUSED:

 <p>NARVA LINNAVALITSUS ARHITEKTUURI- JA LINNAPLANEERIMISE AMET Peetri plats 5 NARVA 20308 tel. +372 35 99050 info@narvaplan.ee</p>	M 1:5000	15.10.2018.a
	<p>Narva linn Põhja-Kudruküla tee 120</p>	
KÕOSTAS:	Sergei Tõsjatov +372 35 99172	