



KORRALDUS

Narva

27.12.2018.a nr 1116-k

August Weizenbergi tn 8a maaüksuse erastamine

1. Asjaolud ja menetluse käik

AS Narva Vesi (registrikood 10369373, aadress: Ida-Viru maakond, Narva linn, Kulgu tn 4, 20104), keda esindab juhatuse liige Aleksei Voronov, esitas 03.08.2018 Narva Linnavalitsusele avalduse (dokumendiregistri nr 9915/1-12.3) A. Weizenbergi tn 8 (katastritunnus 51103:003:0036) kinnisasjaga piirneva maa-ala erastamiseks maareformi seaduse § 22 lõike 13 alusel.

Vastavalt maareformi seaduse § 22 lõikele 13 kui era-, munitsipaal- või riigi omandis oleva kinnisasjaga piirneval maal ei ole võimalik moodustada iseseisvalt kasutatavat kinnisasja (edaspidi kinnisasjaga liitmiseks sobiv maa) ning planeeringu ja maakorralduse nõuetest tulenevalt on otstarbekas see maa liita piirneva kinnisasjaga, on piirneva kinnisasja omanikul õigus taotleda selle maa omandamist liitmiseks oma kinnisasjaga.

Maa-amet teatas 10.10.2018.a kirjaga nr 6-7/18/9930-4 (dokumendiregistri nr 10650/1-12.3), et ei ole huvitatud taotletava maaüksuse riigi omandisse jätmisest ning kooskõlastas maaüksuse piirid. Kirja alusel tuleb maaüksus moodustada mõõdistamise teel.

Maamõõdu firma Sõmeru Maamõõdu OÜ esitas 06.12.2018 moodustatava katastriüksuse andmed Narva linnavalitsusele.

Kinnisasjaga liitmiseks sobiv maa ei kuulu tagastamisele, riigi omandisse jätmisele, munitsipaalomandisse andmisele või erastamisele muul „Maareformi seaduses” sätestatud alusel.

2. Õiguslikud alused

Vastavalt Vabariigi Valitsuse 22.02.2007 määruse nr 50 „Kinnisasjaga liitmiseks sobiva iseseisva kasutusvõimaluseta maa erastamise kord”, § 7 lõikele 7 määrab linna- või vallavalitsus korraldusega erastatava maaüksuse koha-aadressi, sihtotstarbe ja maksustamishinna. Korralduses tuleb ära märkida andmed kinnisasja kohta, millega erastatav maa liidetakse, erastatava maa kohta kehtivad seadusest tulenevad kitsendused ja muud olulised andmed. Korralduse lisaks on erastatava maaüksuse plaan, millel on märgitud maaüksuse ligikaudne pindala. Maa maksustamishinna võib määrata pärast kande tegemist maakatastris.

3. Otsus

3.1. Määrata moodustatava A. Weizenbergi tn 8 kinnisasjaga liitmiseks maaüksusele:

3.1.1. koha-aadress – Narva linn, **August Weizenbergi tn 8a**;

3.1.2. maa sihtotstarve – **Tootmismaa (003; T)**;

3.2. Erastatav A. Weizenbergi tn 8a maaüksus liidetakse A. Weizenbergi tn 8 kinnisasjaga (registriosa nr 3477609, katastritunnus 51103:003:0036) sihtotstarbega tootmismaa (003; T), mis kuulub kinnistusraamatu andmetel AS-le Narva Vesi (registrikood 10369373);

3.3. A. Weizenbergi tn 8a maaüksus moodustatakse katastrimõõdistamise alusel. Vastavalt maamõõtja esitatud andmetele on A. Weizenbergi tn 8a maaüksuse pindala **226 m²**;

3.4. Maa maksustamishind on 10. detsembril 2018.a. koostatud erastatava maa maksustamis-hinna akti alusel **200 eurot**, mis on maa müügihinnaks korralise hindamise tulemuste alusel määratud maa maksustamishindadest madalaim;

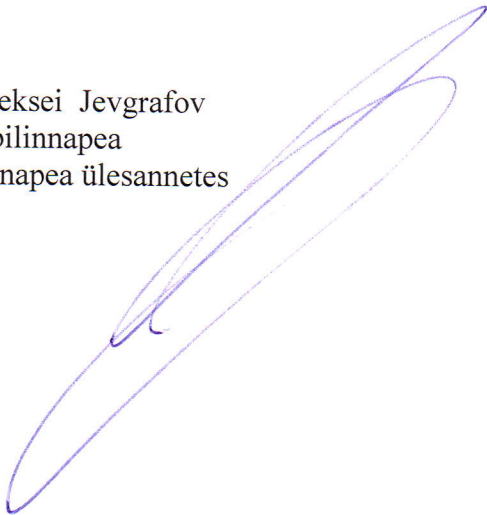
3.5. Erastatavat maaüksust läbivad kitsendustena tee kaitsevöönd (August Weizenbergi tänav) ja tehnovõrkude kaitsevöönd.

4. Rakendussätted

4.1. Korraldus jõustub teatavakstegemisest;

4.2. Korralduse peale võib esitada Narva Linnavalitsusele väide haldusmenetluse seaduses sätestatud korras 30 päeva jooksul arvates korraldusest teadasaamise päevast või esitada kaebuse Tartu Halduskohtu Jõhvi kohtumajale halduskohtumenetluse seadustikus sätestatud korras 30 päeva jooksul arvates korralduse teatavakstegemisest.

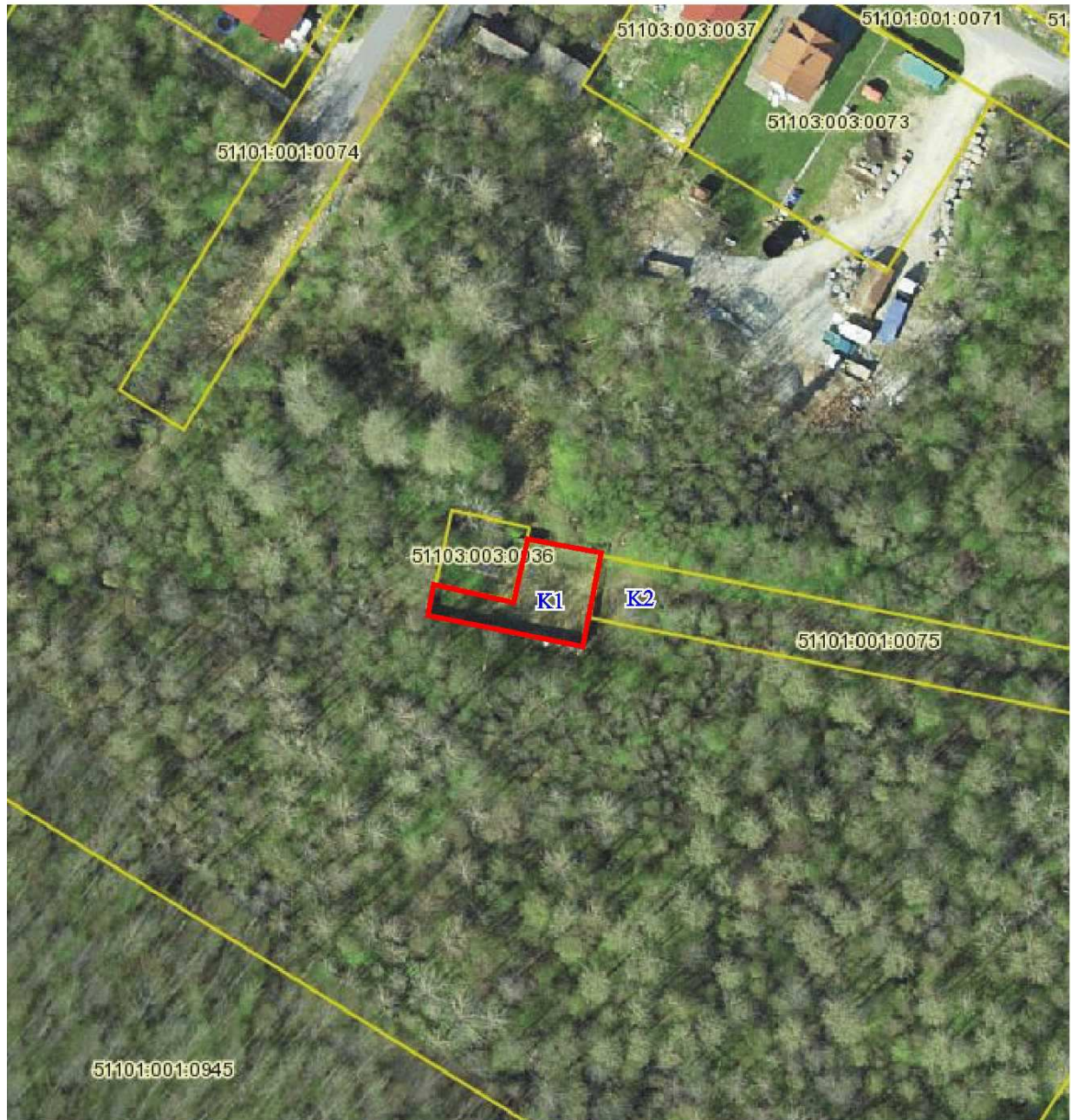
Aleksei Jevgrafov
Abilinnapea
linnapea ülesannetes



Ants Liimets
Linnasekretär

Erastatava maa piiride kulgemise ettepanek

katastrikaart: ortofoto 65.932



- piiriettepanek, ligikaudne pindala **245 m²**
— kinnisomandite piirid

KITSENDUSED:

K1 - tehnovõrgud

K2 - tänav

NARVA LINNAVALITSUS ARHITEKTUURI - JA LINNAPLANEERIMISE AMET Peetri plats 5 NARVA 20308 tel. +372 35 99050 info@narvaplan.ee	M 1:1 000	12.10.2018.a
	Narva linn A. Weizenbergi tn 8a	
KOOSTAS:	/allkärjastatud digitaalselt/ Sergei Tõsjatov +372 35 99172	