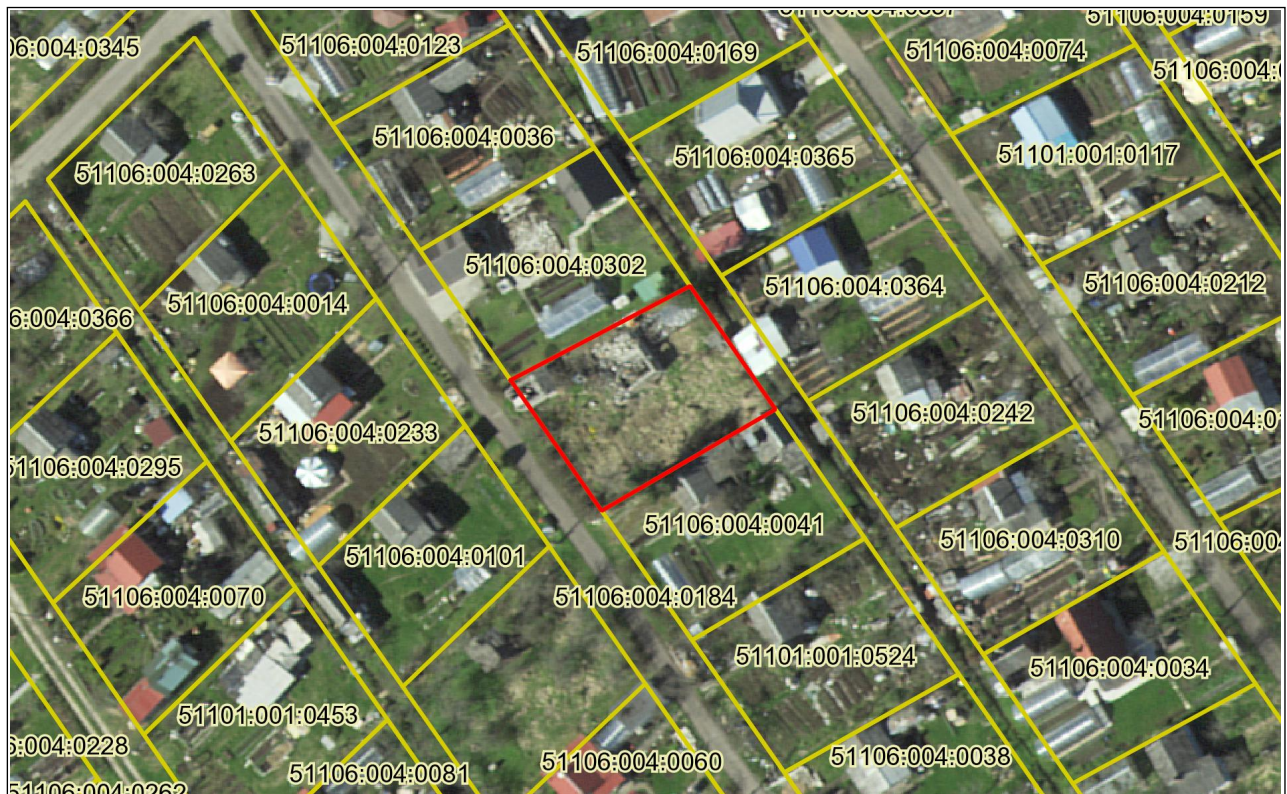


Piiriettepaneku number AT1901160006

Asendiplaan

Maakond: Ida-Viru maakond
Omavalitsus: Narva linn
Asustusüksus:
Lähiaadress: Hane tn 10
Mõõtkava: 1:1000
Ligikaudne pindala: 504 m²



Leppemärgid

— maaüksuse piir
— registreeritud
katastriüksused

— maakonna piir
— omavalitsuse piir

— riigipiir
— Eesti-Vene kontrolljoon

Koostamise aeg: 17. jaanuar 2019. a.

Koostaja:

Maa-ameti maareformi osakonna riigimaade büroo
peaspetsialist Merili Rajaleid

(allkirjastatud digitaalselt)

Kohaliku omavalitsuse esindaja:

(allkirjastatud digitaalselt)