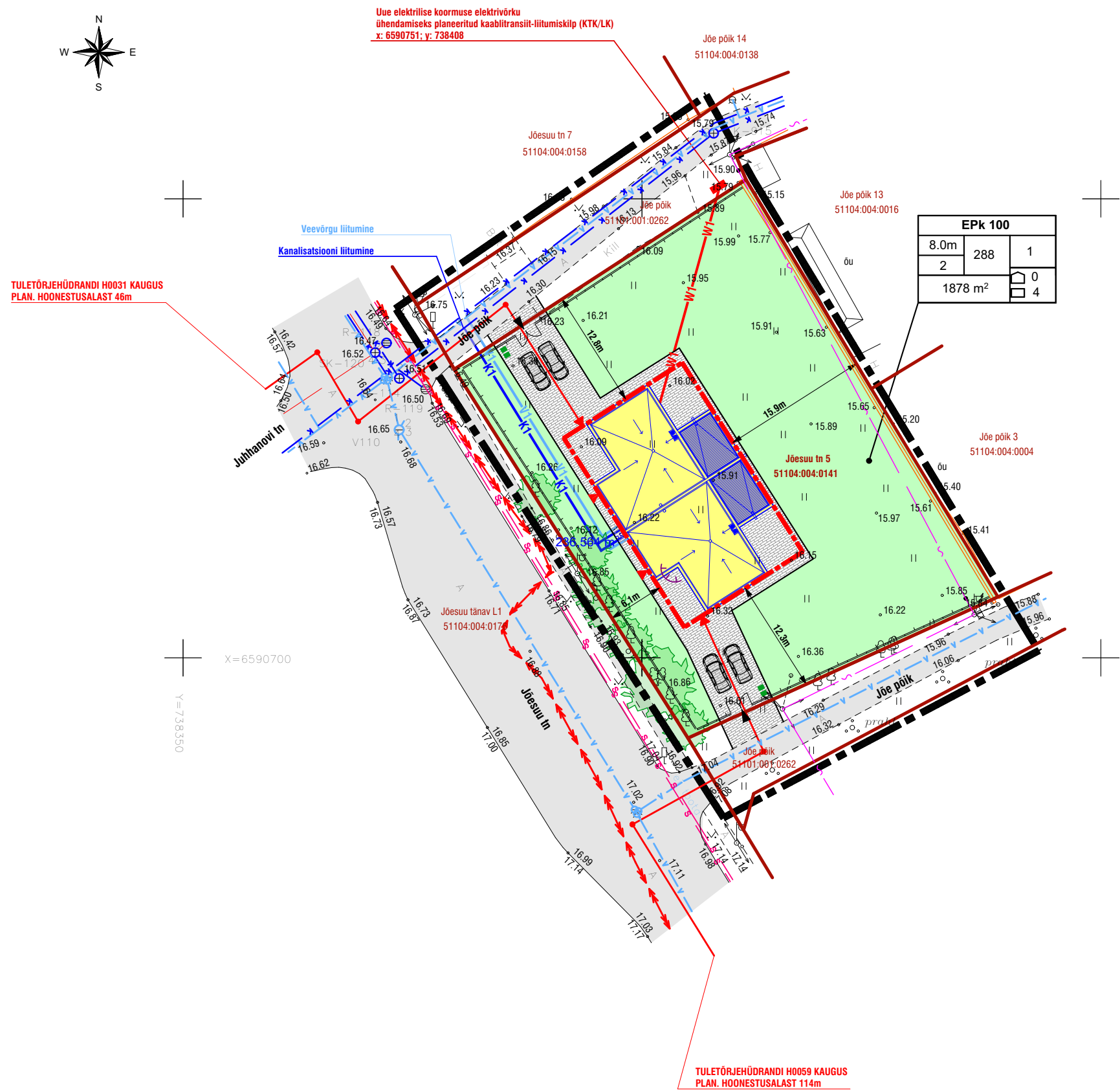


KRUNTIDE EHTISÕIGUS JA KITSENDUSED NING ARHITEKTUURSED NÕUDED

pos. nr	krundi aadress või aadressi ettepanek	krundi planeeritud suurus m <sup>2</sup>	hoonete alune pind m <sup>2</sup>	max. korruselisus	hoonete arv krundil	maa sihtotstarve ja osakaalu %	suletud brutopind katastrirüksuse sihtotstarvete kaupa	tulepüvisus	täisehitus %	haljastuse %	max.kõrgus maapinnast	parkimiskohtade arv normatiivne ja kavandatud	arhitektuurinõuded	kitsendused
1	JÕESUU TN 5	1878	288	2	1	E 100	EPk 576 m <sup>2</sup>	TP 3	15.3 %	68.1 %	8.0m	NORMATIIVNE 3,4 KAVANDATUD 4	Seinte välisviimistlus valdavalt krohv, vähesel määral puitvooder, klaas ja kivi, keelatud välisviimistluseta palkmaja, ei ole lubatud kasutada kaar- ja astmikviile, tornikesi jms. vanaaja arhitektuuri stiile imiteerivaid elemente, krohvitud pindade puhul võib kasutada naturaalsete toonidena ajalooliselt kujunenud lubja, tsemendi ja savi toone-punased, roosad, rohelised ja teised toonid ei ole lubatud. <u>Katused</u> tasakatused SBS kate, sisemine äravool katuse-kalle 0-15°	



TINGMÄRGID

JRK.NR	TÄHIS PLAANIL	NIMETUS
1.		MAA ERALDUS/KATASTRIRÜKSUSE PIIRID
2.		Jõesuu tn 5
3.		KATASTRIRÜKSUSE TUNNUS
4.		OLEMASOLEVAD NAABERKINNISTUTE HOONESTUS
5.		PLANEERITAV HOONESTUSALA
6.		SOOVITUSLIK HOONE ASUKOHT PLANEERITAVAL HOONESTUSALAL
7.		PLANEERITAV SÕIDUTE SILLUTISKIVI
8.		HALJASALA
9.		PLANEERITAVAD PÄASUD HOONESTESSE
10.		OLEMASOLEV ASFALTBETOONKATE
11.		PARKIMINE ÕUEALAL
12.		SÄILITATAV KÕRGHALJASTUS-KOKKU 9 LEHTPUUD
13.		PLANEERIMISALA
14.		PLANEERITAVAD PLASTIKUST PRÜGIKONTEINERID betoonist sillutuskivi platsil
15.		PÄASUD KINNISTULE
16.		OLEMASOLEV VEETORUSTIK
17.		OLEMASOLEV KANALISATSIOONITORUSTIK
18.		OLEMASOLEV SIDEKANALISATSIOON
19.		OLEMASOLEV KÕRGEPINGEKAABEL
20.		PLANEERITAV PUITAED VUNDAMENDIL
21.		PLANEERITAV VEETORUSTIK
22.		PLANEERITAV KANALISATSIOONITORUSTIK
23.		PLANEERITAV MADALPINGEKAABEL vastavalt VKG Elektrivõrgud OÜ tehnilistele tingimustele nr 125
24.		OLEMASOLEV SIDE ÕHULIIN
25.		
26.		

G1152	Narva linn Jõesuu tn 5	2015	M = 1 : 500										
Kontrollis	Grigoriy Shorokhov	Maa-ala plaan tehnoorkudega		telefon 6718 530 hades@hades.ee www.hades.ee									
Möödistaja	Alexey Novikov												
Joonestaja	Alexey Novikov	Joonise nr. 01		ESTB3713A									
Instrument	GPT-3005N												
MTR-EGT0570307-0001	Litsentsid: 546 MA-k, 411 MA	Leht 1	Lehti 1										
TÖÖ NR	151216	STADIUM	DP	OBJEKTI NR	01	PROJEKTI OSA-JOONISE NR	AS-4-05	MUUDATUS		MOÕTKAVA	M 1:500	JUHATAJA	T.MÄGI tase 7, kutsetunnistus 125640/alkirjastatud digitaalselt/27.03.19
TELLUA	NARVA-JÕESUU HOTELLIMAJANDAMISE ÜHISTU										ARHITEKT	T.MÄGI tase 7, kutsetunnistus 125640/alkirjastatud digitaalselt/	
TÖÖ NIMETUS	JÕESUU TN 5 MAA-ALA DETAILPLANEERING. ESKIIS										PROJEKTEERIJAT	T.MÄGI tase 7, kutsetunnistus 125640/alkirjastatud digitaalselt/	
JOONISE NIMETUS	PÕHIOONIS										FAIL	151216_DP_AS-4-05_v03_pohioonis	
												TITO ARHITEKTID OÜ, KRAAVI TN 14 20307 NARVA	