

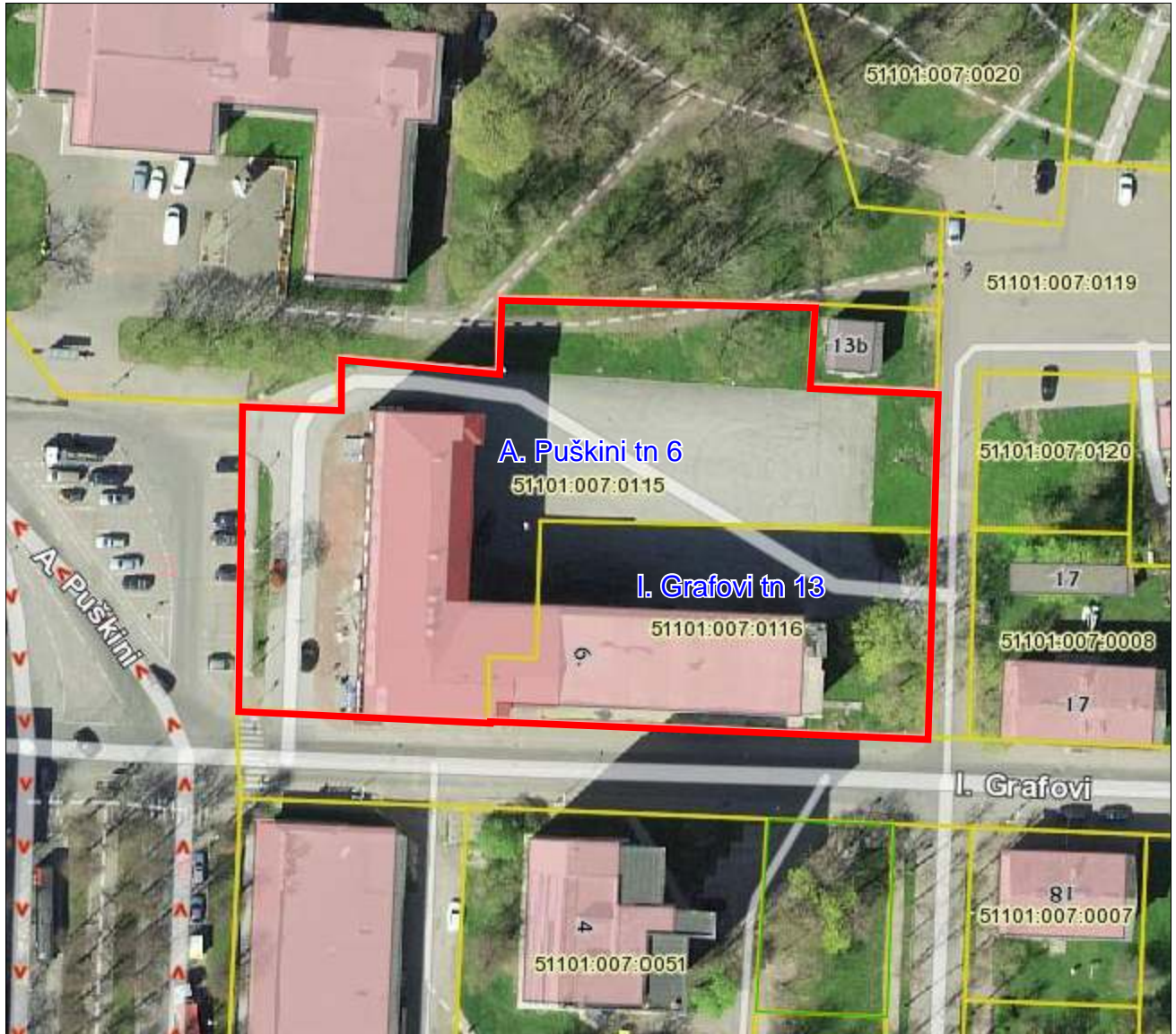
Katastriüksuste liitmise skeem

(maakorralduskava)

aluskaardi nr 65834, mõõtkava 1:1000

Katastriüksuste asukoht: *Ida-Viru maakond, Narva linn*

Liidetavad katastriüksused: *A. Puškini tn 6 (51101:007:0115)*
I. Grafovi tn 13 (51101:007:0116)



Leppemärgid: — olemasolevate katastriüksuste piirid

— A. Puškini tn 6 liidetavad katastriüksused

— moodustatava katastriüksuse piir

Kooskõlastused: *katastriüksuste omanik: Osaühing SANESI (registrikood 10797076)*
esindaja Jevgeni Fjodorov, juhatuse liige
/allkirjastatud digitaalselt/

Kohaliku omavalitsuse esindaja:
Sergei Tõsjatov, Geodeesia ja maakorralduse
osakonna juhataja
/allkirjastatud digitaalselt/

Skeem koostatud: *14.04.2019.a. Sergei Tõsjatov, tegevuslitsents 502 MA-k*