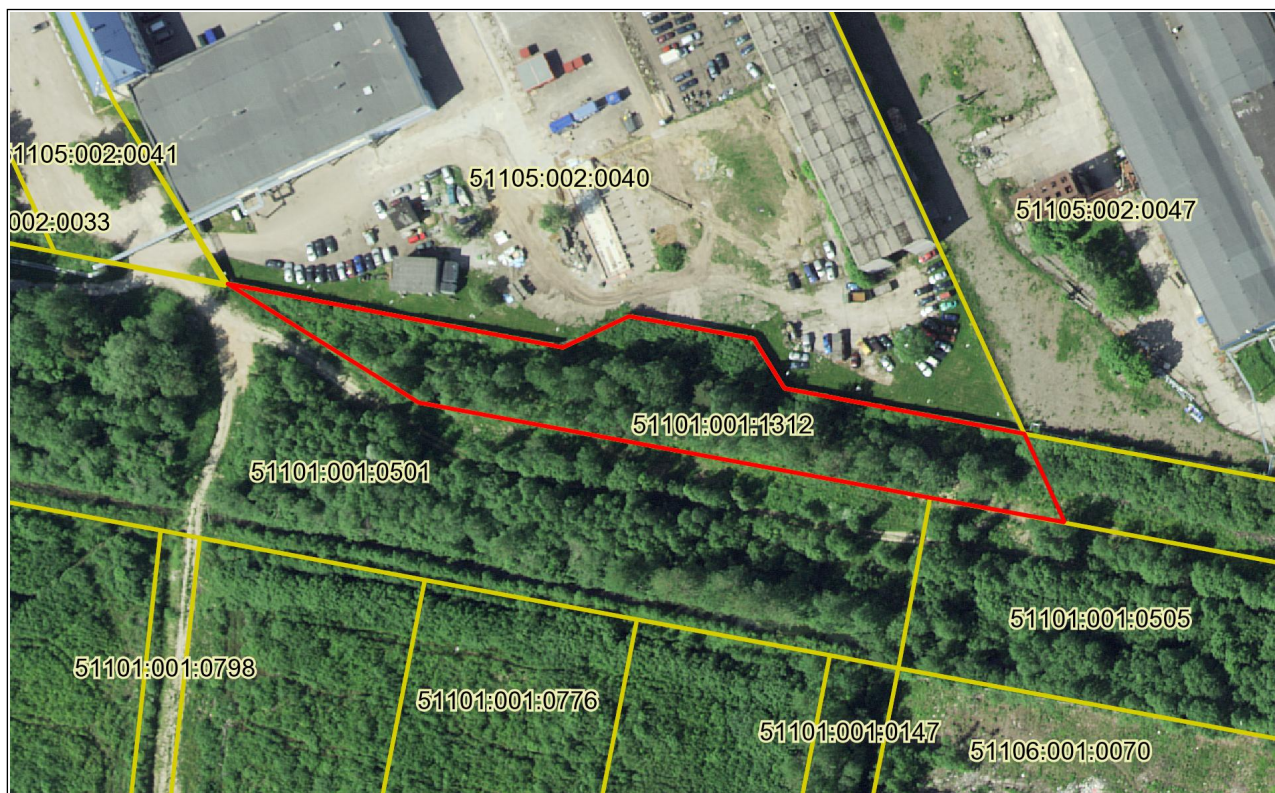


Piiriettepaneku number LY2103161262

Asendiplaan

Maakond:	Ida-Viru maakond
Omavalitsus:	Narva linn
Asustusüksus:	
Lähiaadress:	Tehase tn 9
Mõõtkava:	1:2000
Ligikaudne pindala:	4335 m ²



Leppemärgid

— maaüksuse piir
— registreeritud
katastriüksused

— maakonna piir
— omavalitsuse piir

— riigipiir
— Eesti-Vene kontrolljoon

Koostamise aeg: 16. märts 2021. a.

Koostaja:

Maa-ameti maareformi osakonna riigimaade büroo
peaspetsialist Maarika Anger

(allkirjastatud digitaalselt)