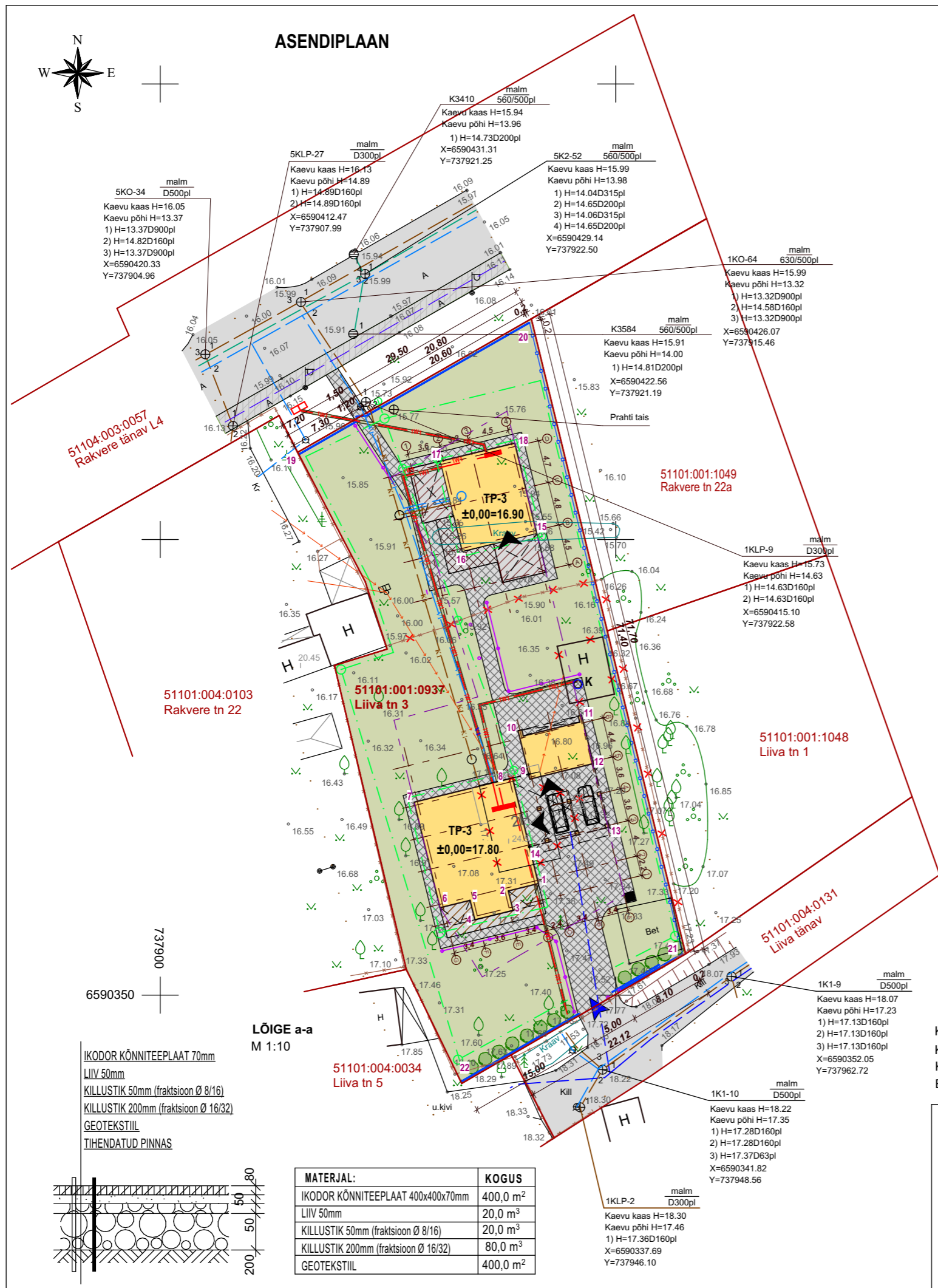
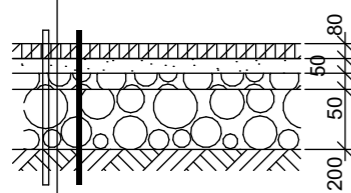




# ASENDIPLAAN



IKODOR KÖNNITEEPLAAT 70mm  
 LIIV 50mm  
 KILLUSTIK 50mm (fraktsioon Ø 8/16)  
 KILLUSTIK 200mm (fraktsioon Ø 16/32)  
 GEOTEKSTIIL  
 TIHENDATUD PINNAS



MATERJAL:	KOGUS
IKODOR KÖNNITEEPLAAT 400x400x70mm	400,0 m <sup>2</sup>
LIIV 50mm	20,0 m <sup>3</sup>
KILLUSTIK 50mm (fraktsioon Ø 8/16)	20,0 m <sup>3</sup>
KILLUSTIK 200mm (fraktsioon Ø 16/32)	80,0 m <sup>3</sup>
GEOTEKSTIIL	400,0 m <sup>2</sup>

## EHTISTE TEHNILISED NÄITAJAD

N/N	EHTISE NIMETUS	EHTISREGISTRI KOOD	EHTISEALUNE PIND, m <sup>2</sup>	SULETUD NETTOPIND, m <sup>2</sup>	EHTISE MAHT, m <sup>3</sup>	MÄRKUSED
1	Üksikelamu	118001218	81,3	67,3	214,0	Lammutatav
2	Üksikelamu	-	265,0	230,4	1 550,0	Projekteeritav
3	Sauna	-	130,0	62,7	350,0	Projekteeritav
4	Piirdeaed	-	5,0	-	-	Projekteeritav
5	Veetorustik	-	1,7	-	-	Projekteeritav
6	Kanaliseeritorustik	-	5,9	-	-	Projekteeritav
7	Drenaažitoru	-	36,4	-	-	Projekteeritav

## KOGU HOONE KOHTA ESITATAVAD NÄITAJAD

KRUNDI PINDALA 2 039,0m<sup>2</sup>  
 TÄISEHITUSE % 20 %  
 EHTISTE ALUNE MAA 400,0m<sup>2</sup>  
 HOONETE TULEPÜSIVUSKLASSID TP3  
 MURU PINDALA 1 320,0m<sup>2</sup>  
 HALJASTUS 65%  
 TEE PINDALA 400,0m<sup>2</sup>  
 PARKIMISKOHTADE ARV KRUNDIL 2

### ÜKSIKELAMU KOORDINADID

	X	Y
1	6590362,25	737941,52
2	6590361,42	737938,15
3	6590359,30	737938,74
4	6590358,27	737934,54
5	6590360,41	737934,02
6	6590359,60	737930,72
7	6590371,17	737927,88
8	6590373,82	737938,68
9	6590374,24	737940,46
10	6590379,01	737939,29
11	6590380,72	737946,25
12	6590375,42	737947,55
13	6590368,44	737949,31
14	6590366,29	737940,53

### SAUNA KOORDINADID

	X	Y
15	6590400,66	737941,34
16	6590398,67	737933,16
17	6590408,59	737930,74
18	6590410,58	737938,92

Kõrgused EH2000 süsteemis.  
 Koordinaadid L-EST97 süsteemis.  
 Katastrirüksuste piirid: Maa-amet 03.05.2022  
 Esitatud piirjoonte asukohad on informatiivsed

## TINGMÄRGID

- KRUNDI PIIR
- EHTISTEALUNE PIND (vastavalt detailplaneeringuga nr 188 OÜ Olegta poolt)
- OLEMASOLEV HOONE
- DEMONTEERITAV HOONE
- PROJEKTEERITAV HOONE
- PROJEKTEERITAV TERRASS JA VÄLISTREPP
- OLEMASOLEV TEE (asfalt)
- OLEMASOLEV KÖNNITEE (asfalt)
- PROJEKTEERITAV TEE (betoonplaat UNIKIVI)
- MURU
- PARKIMISKOHT
- SISSESÕIT
- SISSEPÄÄS
- PRÜGIKONTEINER
- OLEMASOLEV PUU
- OLEMASOLEV NAABRIPIIRE
- DEMONTEERITAV PIIRE (piirdeaed kuulub Liiva 3 krundi omanikule)
- PROJEKTEERITAV PIIRE (naaber kinnistu piirel; metallivõrk, metallpostidel sammuga 2,4m)
- PROJEKTEERITAV PIIRE (tänav piirel; betoon tugipostid ja horisontaalne laud)
- PROJEKTEERITAV VÄRV JA JÄLGVÄRV
- OLEMASOLEV KANALISATSIOON
- OLEMASOLEV VEETORUSTIK
- OLEMASOLEV GAASITRASS
- OLEMASOLEV ELEKTRIVÕRK
- PROJEKTEERITAV KANALISATSIOON
- PROJEKTEERITAV VEETORUSTIK
- PROJEKTEERITAV MAAKABEL KAITSETORUS
- PROJEKTEERITAV VÄLISVALGUSTID
- PROJEKTEERITAV DRENAAZITORUSTIK



OÜ NARVA EHITUSPROJEKT  
 UUSKÜLA TN. 23  
 NARVA EE20204  
 TEL. 3562900; 5529729  
 Registrikood 11002901  
 REG. NR EEP000031

Töö nimetus:	ÜKSIKELAMU JA SAUNA PÜSTITAMISE EHTISPROJEKT			TÖÖ NR:	809NEP
Address:	Liiva tn. 3, Narva linn, Ida-Viru maakond			STAADIUM:	PP
Joonis:	Asendiplaan				
Projektijuht	Dmitri Sahharov	Allkirjastatud digitaalselt/	Leht:	AS-4-02_v02	
Insener	Dmitri Sahharov	Allkirjastatud digitaalselt/	Mõõt:	1:500	
Ahitekt	Tatiana Zhuravleva	/Allkirjastatud digitaalselt/	Kuupäev:	27.04.2023.a.	