

OTSUS

Narva

26.09.2007 nr 364

Elektrijaama tee 10 maaüksuse munitsipaalomandisse taotlemine

1. Asjaolud ja menetluse käik

Lähtudes olemasolevate kinnistute ja maaüksuste piiridest moodustatakse maaüksus Elektriijaama tee 10 pindalaga 97 300 m².

Vastavalt Narva Linnavolikogu 28.11.2001.a määrusega nr 92/49 kehtestatud üldplaneeringule Elektriijaama tee 10 maaüksuse sihtotstarve on sotsiaal- ja transpordimaa (Ü-90%; L-10%).

Maa-alal planeeritakse olemasoleva roheala heakorrastamist, parkimisplatsi organiseerimist.

Projektid “Olemasolevate puhkeparkide heakorrastamine ja uute rajamine” ja “Linna puhketsoonide planeerimine” on sisse kantud Narva linna Arengukava 2004 - 2007 realiseerimiskavasse - punkt 3.1 „Elukeskkonna kvaliteedi tõstmine” alapunktid 1.4; 1.7 ja 1.11.

2. Õiguslikud järeldused

Linnavolikogu otsuse aluseks on Maareformi seaduse § 25 lõige 1, § 28 lõige 2, Narva Linnavolikogu 28.11.2001.a määrusega nr 92/49 kehtestatud linna üldplaneering, Narva Linnavolikogu 30.09.2004 määrusega nr 44/40 (muudetud 28.09.2006.a määrusega nr 40) vastu võetud Narva linna Arengukava 2004 – 2007, Kohaliku omavalitsuse korralduse seaduse § 22 lõike 1 punkt 37, Vabariigi Valitsuse 02.06.2006.a määrus nr 133 “Maa munitsipaalomandisse andmise kord”,

Maareformi seaduse § 25 lõike 1 kohaselt munitsipaalomandisse antakse tasuta käesoleva seaduse paragrahvis 28 nimetatud maa.

Vastavalt Maa munitsipaalomandisse andmise korra § 6 lõikele 1 munitsipaalomandisse andmise taotlus koostatakse volikogu otsuse alusel.


3. Otsus

Taotleda Narva linna munitsipaalomandisse üleandmist Elektriijaama tee 10 maaüksus (lisa1), pindalaga 97 300 m² ja sihtotstarbega sotsiaal- ja transpordimaa (Ü-90%, L-10%).

4. Rakendussätted

4.1 Otsus jõustub seadusega ettenähtud korras.

4.2 Otsust on õigus vaidlustada Tartu Halduskohtu Jõhvi kohtumajas 30 päeva jooksul alates jõustumisest.

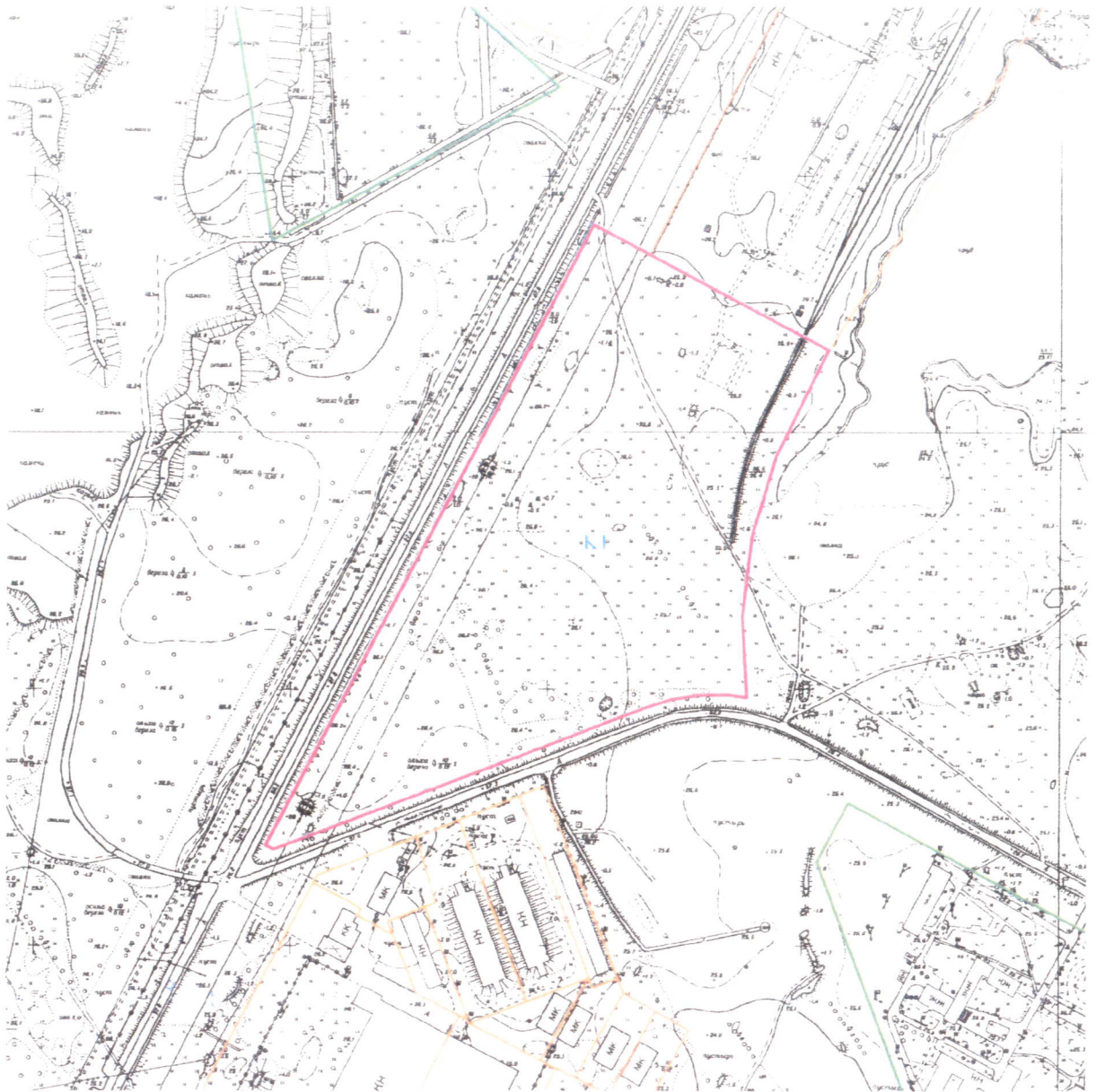






Mihhail Stalnuhhin
Linnavolikogu esimees

Munitsipaalomandisse taotletava
maa asendiplaan

katastrikaardi nr NARVA 25G. 32B

Narva Linnavolikogu
26.09.2007 otsuse nr 36
Lisa 1



-  munitsipaalomandisse taotletava maa piirid
ligikaudne pindala 97 300 m²
-  omandisse vormistatud maa piirid
-  seniste maakasutuste piirid
-  teiste isikute poolt esitatud erastamistaotluste
alusel taotletava maa piirid

KITSENDUSED:
KI - tehnovõrgud

NARVA LINNAVALITSUS
ARHITEKTUURI - JA
LINNAPLANEERIMISE AMET

Peetri plats 5
NARVA 20308
tel. +372 35 99050
+372 35 99171

M 1:5 000

18.06.2007.a

Narva linn
Elektrijaama tee 10

KOOSTAS:



Sergei Tõsjatov +372 35 99172