

**KATASTRÜKSUSE PLaan**

M 1:2000

Maakond: **Ida-Viru**Linn: **Narva**

Katastrüksuse nimi / aadress:

**Lavretsovi tn 7a**

Piiride määramise õiguslik alus:

Narva Linnavalitsuse

korraldus nr

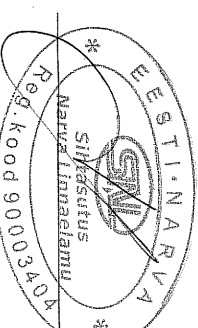
Number kaardil:

**115**

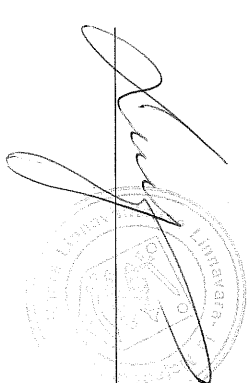
Katastrikaardi number:

Koostamise aeg: **21.05.2012 a****65.834****Nõus näidatud piiride ja pindalaga:**

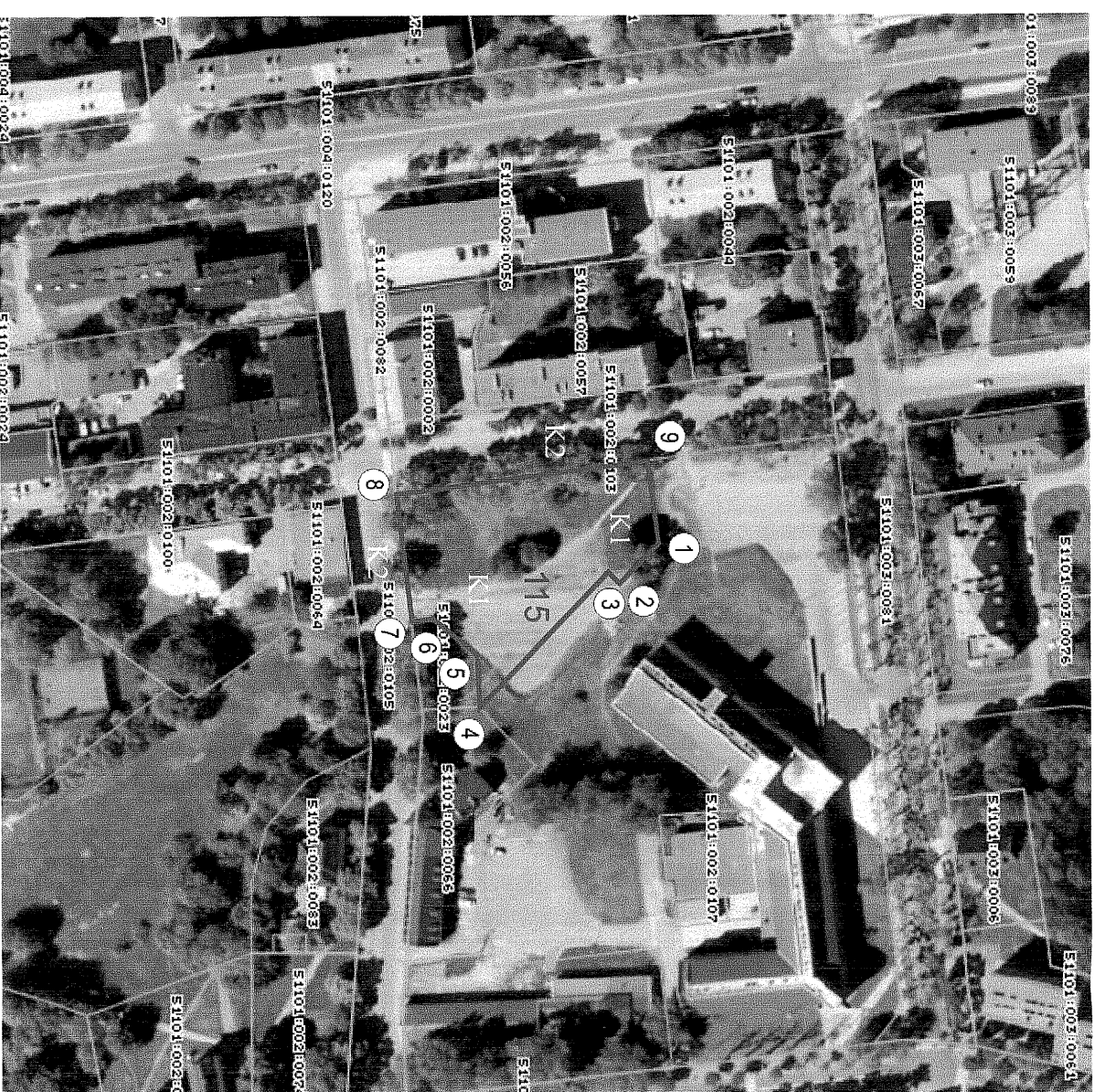
Erastamise subjekt:

Sihitasutus Narva Linnaelamu  
Jelena Pahhomova, juhatause ilige**Nõus näidatud piiridega:**

Piirinaaber:

Lavretsovi tänav (51101:002:0105)  
Vabaduse tänavajõik 2 (51101:002:0103)  
LINNAVARA- JA MAJANDUSAMET  
Tamara Luigas, direktori kohusetäitja

Piirinaaber:

Lavretsovi tn 7 (51101:002:0023)  
Eduard Lennuk**EKSPLIKATSIOON**m<sup>2</sup>

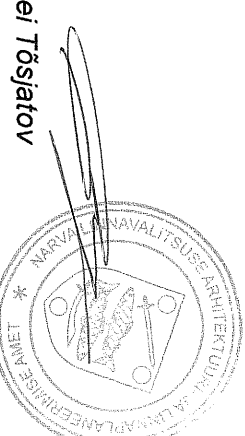
Katastrüksuse nimi / aadress	Pindala	
	Kokku	Sh. ehitud
<b>Lavretsovi tn 7a</b>	<b>3 089</b>	<b>1 215</b>
Kitsendused K1	<b>3 089</b>	<b>1 215</b>

**LEPPEMÄRGID:**

- katastrüksuse piir
- naaberkatastrüksuse piir
- ① piiripunkti number
- K1 tehnovõrkude kitsenduste piirang
- K2 tänavad

Sergei Tõsjatov

Narva Linnavalitsuse volitatud esindaja



Katastrüksus moodustatud plaanimaterjali alusel