

NARVA LINNAVALITSUS



KORRALDUS

Narva

16.10.2013. a nr 982-k

Maaüksusele aadressi määramine (Puuvilla tänav L2)

1. Asjaolud ja menetluse käik

Narva linna haldusterritooriumil asub transpordimaa ligikaudse pindalaga 3 800 m² (piiride ettepanek, lisa 1). Selle maaüksuse puhul on tegemist maaga, mille osas Narva Linnavalitsus viib läbi munitsipaalomandisse jätmise menetluse. Eelmainitud menetluse läbiviimiseks tuleb määrata maaüksusele aadress.

2. Õiguslikud alused

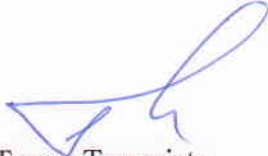
- 2.1 Ruumiandmete seaduse § 54 lõike 1 järgi on koha-aadressi määrajaks kohalik omavalitsus ja § 55 lõike 1 kohaselt teeb aadressitoimingud ning asjakohased otsused koha-aadressi määraja omal algatusel;
- 2.2 Narva Linnavolikogu 06.05.2010 määruse nr 20 "Kohanime määramise kord" punkti 2.2.4 alusel määrab Narva Linnavalitsus korraldusega aadressi koos majanumbriga ehitisele või muule asukoha osutust vajavale objektile.

3. Otsus

Määrata piiride ettepanekul (lisa 1) näidatud maaüksusele pindalaga ca 3 800 m² aadress Narva linn, Puuvilla tänav L2.

4. Rakendussätted

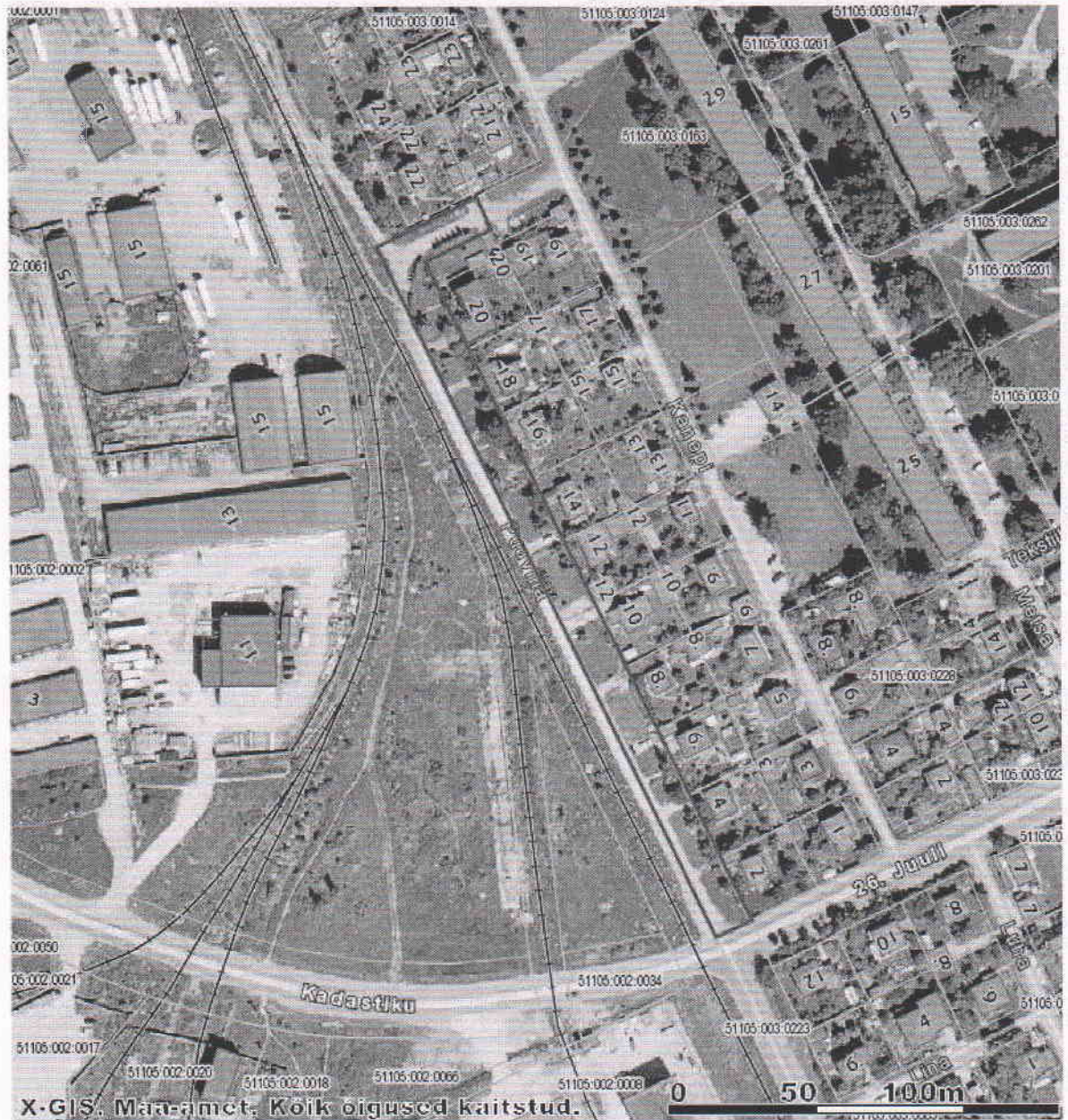
- 4.1 Korraldus jõustub teatavastegemisest;
- 4.2 Korraldust on võimalik vaidlustada Tartu Halduskohtu Jõhvi kohtumajas 30 päeva jooksul alates jõustumisest.


Tarmo Tammiste
Linnapea


Ants Liimets
Linnasekretär

Munitsipaalomandisse taotletava maa piiride ettepanek

katastrikaart: ortofoto 65.834



KOOSKÖLASTATUD:
2013.a.

ANDRES NOORMÄGI
IDA-VIRU MAAVANEM

— munitsipaalomandisse
taotletava maa piirid
ligikaudne pindala 3 800 m²
— kinnisomandite piirid

NARVA LINNAVALITSUS
ARHITEKTUURI - JA
LINNAPLANEERIMISE AMET
Peetri plats 5
NARVA 20308
tel. +372 35 99950
fax. +372 35 99951
info@narvaplan.ee

M 1:2 000 04.09.2013.a

Narva linn
Puuvilla tänav L2

KOOSTAS:

Sergei Tõsjatov +372 35 99172