

NARVA LINNAVALITSUS



KORRALDUS

Narva

16.09.2020 nr 600-k

Tee ehitusloa andmine (Ancis Daumani tänav J1 // Ancis Daumani tänav L1 // Ancis Daumani tänav 2d)

1. ASJAOLUD JA MENETLUSE KÄIK

29.07.2020 läbivaatamiseks laekus Ancis Daumani tänav J1 // Ancis Daumani tänav L1 // Ancis Daumani tänav 2d avalikult kasutatava juurdesõidutee ja parkla rajamiseks tee ehitusloa taotlus koos tee ehitusprojektiga, töö nr 17111, projekterija OÜ Mastlop (linnavalitsuse dokumendiregistris nr 7534/1-16).

Tee ehitusloa menetluse raames olid linnavalitsuse dokumendiregistri kaudu kaasatud Narva Linnavalitsuse Arhitektuuri- ja Linnaplaneerimise Ameti ja Linnamajandusameti spetsialistid, kes on kooskõlastanud või andnud arvamuse tee ehitusprojektile (dok. reg. nr. 7534/1-16).

Arhitektuuri- ja Linnaplaneerimise Amet kooskõlastas märkustega: „Kavandatav tegevus ei kuulu KeHJS § 6 lg 1 nimetatud tegevuste nimistusse, mille korral keskkonnamõju hindamise (KMH) läbiviimine on kohustuslik. Kui kavandatav tegevus ei kuulu KeHJS § 6 lg 1 nimetatute hulka, peab otsustaja selgitama välja, kas kavandatav tegevus kuulub KeHJS § 6 lg 2 nimetatud valdkondade hulka ja on loetletud Vabariigi Valitsuse 29.08.2005 määruses nr 224 „Tegevusvaldkondade, mille korral tuleb anda keskkonnamõju hindamise vajalikkuse eelhindang, täpsustatud loetelu“ või on tegemist KeHJS § 6 lg 2'1 tegevusega.

Antud juhul kuulub kavandatav tegevus KeHJS § 6 lg 2 p 10 mainitud valdkonda. Samas ei ole kavandatavat tegevust nimetatud Vabariigi Valitsuse 29.08.2005 määruses nr 224 „Tegevusvaldkondade, mille korral tuleb anda keskkonnamõju hindamise vajalikkuse eelhindang, täpsustatud loetelu“ (ei kuulu nimetatud määruse nr 224 § 13 p 8 tee rajamine või laiendamine, sest tegemist on objekti ligipääsuks vajaliku tee ja kinnistu parkla ehitamisega), ning seetõttu eelhindangut vastavalt KeHJS § 6 lg 2'3 ei anta“.

11.09.2020 kõik kaasatud isikud kooskõlastasid tee ehitusprojekti.

Esitatud dokumentides ehitusseadustiku § 44 toodud ehitusloa andmisest keeldumise põhjused puuduvad. Seega, tee ehitusloa andmiseks takistusi ei ole.

2. ÕIGUSLIKUD ALUSED

- 2.1. Ehitusseadustiku § 101 lõike 1 kohaselt tee ehitamiseks esitatakse ehitusteatis kohaliku omavalitsuse üksusele või annab kohaliku omavalitsuse üksus ehitusloa.
- 2.2. Ehitusseadustiku § 39 lõike 1 kohaselt ehitusloa annab kohaliku omavalitsuse üksus.
- 2.3. Narva Linnavalitsuse Arhitektuuri- ja Linnaplaneerimise Ameti põhimääruse § 9 punkti 2 kohaselt järelevalve osakonna põhiülesandeks on ehitus- ja kasutuslubade taotluste menetlemine ning linnavalitsuse vastavasisuliste korralduste ettevalmistamine, mille alusel toimub ehitusloa või kasutusloa andmine, muutmine, kehtetuks tunnistamine või keeldumine andmisest.
- 2.4. Ehitusseadustiku § 42 lg 2 kohaselt pädev asutus otsustab keskkonnamõju hindamise algatamise vajaduse.

3. OTSUS

- 3.1. Anda tee ehitusluba Ancis Daumani tänav J1 // Ancis Daumani tänav L1 // Ancis Daumani tänav 2d avalikult kasutatava juurdesõidutee ja parkla rajamiseks vastavalt tee ehitusprojektile, töö nr 17111, projekterija OÜ Mastlop.
- 3.2. Jätta algatamata juurdesõidutee ja parkla rajamise keskkonnamõju hindamist.

4. RAKENDUSSÄTTED

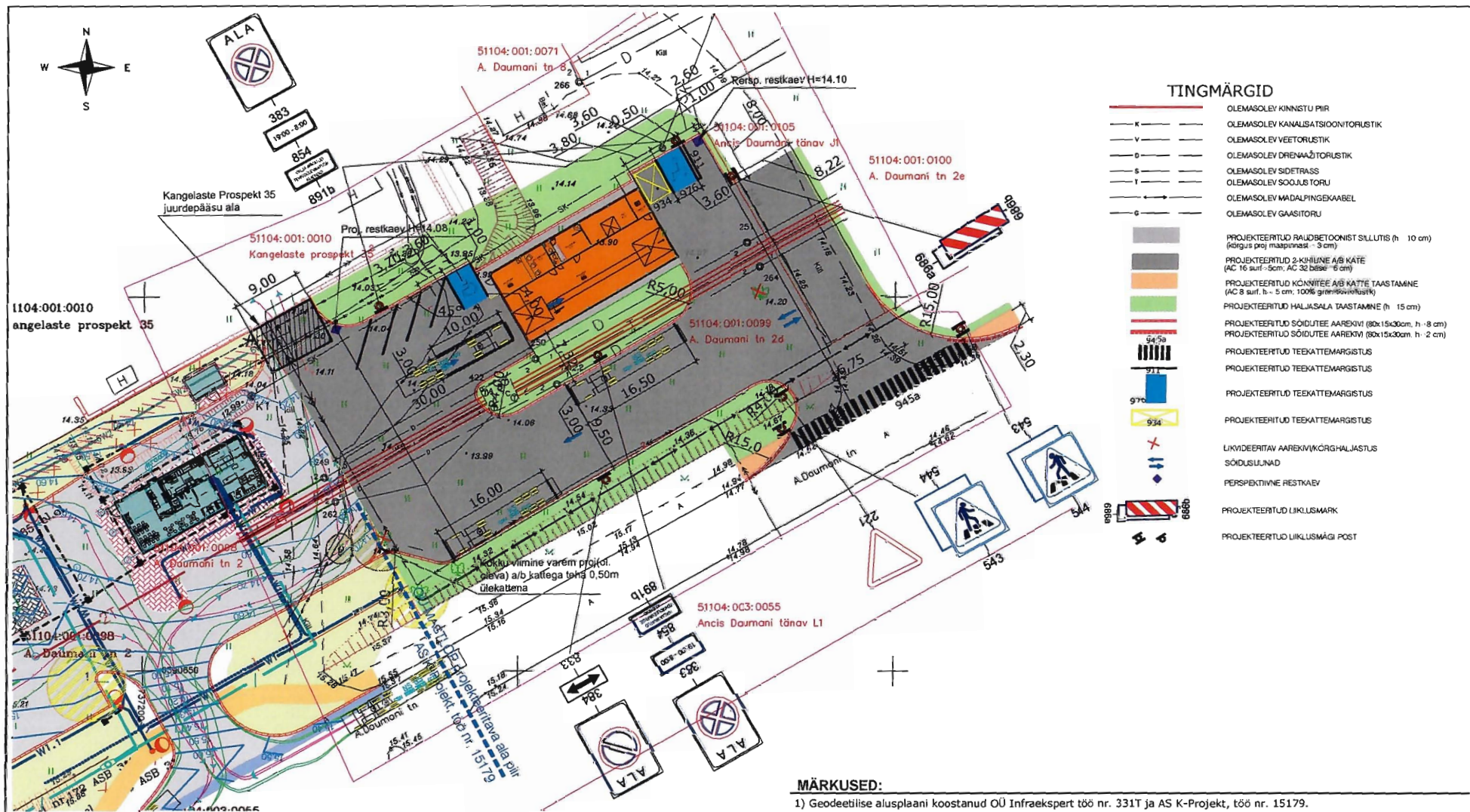
- 4.1. Korraldus jõustub seadusega ettenähtud korras.
- 4.2. Käesoleva korralduse peale võib esitada Narva Linnavalitsusele vaide haldusmenetluse seaduses sätestatud korras 30 päeva jooksul arvates korraldusest teadasaamise päevast või esitada kaebuse Tartu Halduskohtu Jõhvi kohtumajale halduskohtumenetluse seadustikus sätestatud korras 30 päeva jooksul arvates korralduse teatavakstegemisest.



Aleksei Jevgrafov
Linnapea



Üllar Kaljuste
Linnasekretär



TINGMÄRGID

- K — OLEMASOLEV KINNISTU PIIR
 - V — OLEMASOLEV KANALISatsioonITORUSTIK
 - D — OLEMASOLEV VEETORUSTIK
 - S — OLEMASOLEV DRENAAŽITORUSTIK
 - T — OLEMASOLEV SIDETRASS
 - I — OLEMASOLEV SOOJUS TORU
 - G — OLEMASOLEV MADALPINGEKABEL
 - C — OLEMASOLEV GAASITORU
-
- PROJEKTEERITUD RAUDBETONIST SILLUTIS (h - 10 cm) (režiiv proj maapinnast - 3 cm)
 - PROJEKTEERITUD 2-KIHILINE A/B KÄTE (AC 16 surf-5cm; AC 32 bese-15 cm)
 - PROJEKTEERITUD KONKREET A/B KÄTE TAASTAMINE (AC 8 surf, h - 5 cm, 100% grüenbalklastik)
 - PROJEKTEERITUD HALJASALA TAASTAMINE (h - 15 cm)
 - PROJEKTEERITUD SÕIDUTE AAREKIVI (80x15x30cm, h - 8 cm)
 - PROJEKTEERITUD SÕIDUTE AAREKIVI (80x15x30cm, h - 2 cm)
-
- PROJEKTEERITUD TEEKATTEMÄRGISTUS (94.5a)
 - PROJEKTEERITUD TEEKATTEMÄRGISTUS (911)
 - PROJEKTEERITUD TEEKATTEMÄRGISTUS (97c)
 - PROJEKTEERITUD TEEKATTEMÄRGISTUS (934)
-
- LIKVIDEITAV AAREKIVIKORRALJASTUS SÕIDUSILJINAD
 - PERSPEKTIVNE RESTKAEV
 - PROJEKTEERITUD LIKLUSMARK
 - PROJEKTEERITUD LIKLUSMÄGI POST

MÄRKUSED:

- 1) Geodeetilise alusplaan koostanud OÜ Infraeksperit töö nr. 331T ja AS K-Projekt, töö nr. 15179.
- 2) Projekteeritud ja olemasolev katend tuleb omavahel kõrgusikult kokku viia
- 3) Kui katendeid kahjustatakse suuremas ulatuses kui projektdokumentatsioonis kajastatud, tuleb see normidekohaselt taastada

<p>OÜ Mastlop Reg.kood 12618952; EEP003122; ELK000079 Peteburit tee 2F, Tallinn 11415 tel. +372 56 24 26 34, e-mail ppoitsam@gmail.com</p>		Projekti nimetus:	A. DAUMANI 2d PARKLA-ALA PROJEKT	Töö nr:	17111
		Asukoht:	A.DAUMANI 2d NARVA LINN, IDA-VIRU MAAKOND	Leht nr:	TL-02
Projektijuht	Pärt Põitsam	Tellij:	WEBMILL OÜ Nikolai Laht; tel nr. 5365 6505	Staadium:	PÕHI-PROJEKT
Projekteeris	Pärt Põitsam	Isikliku nimetus:	ASENDIPLAAN	Möötkava:	1:500
Kontrollis	Pärt Põitsam (tunnistuse nr. 106091)	Koostatud / trükitud:	07.08.2020 / 07.08.2020		