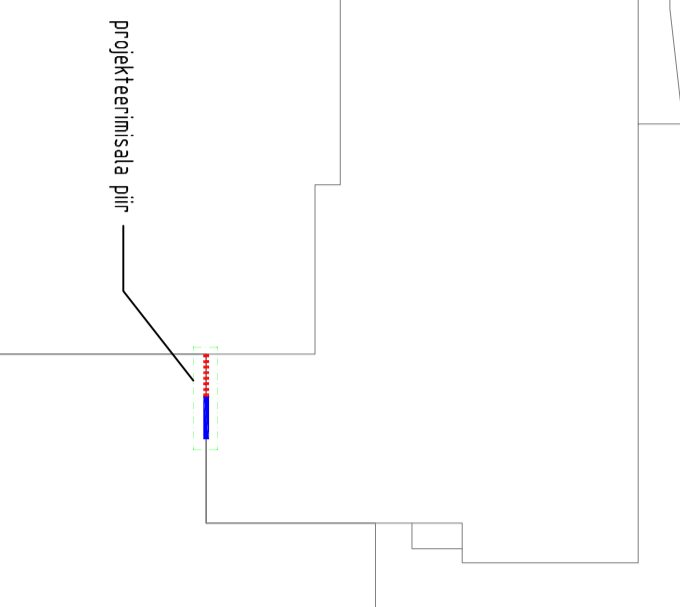


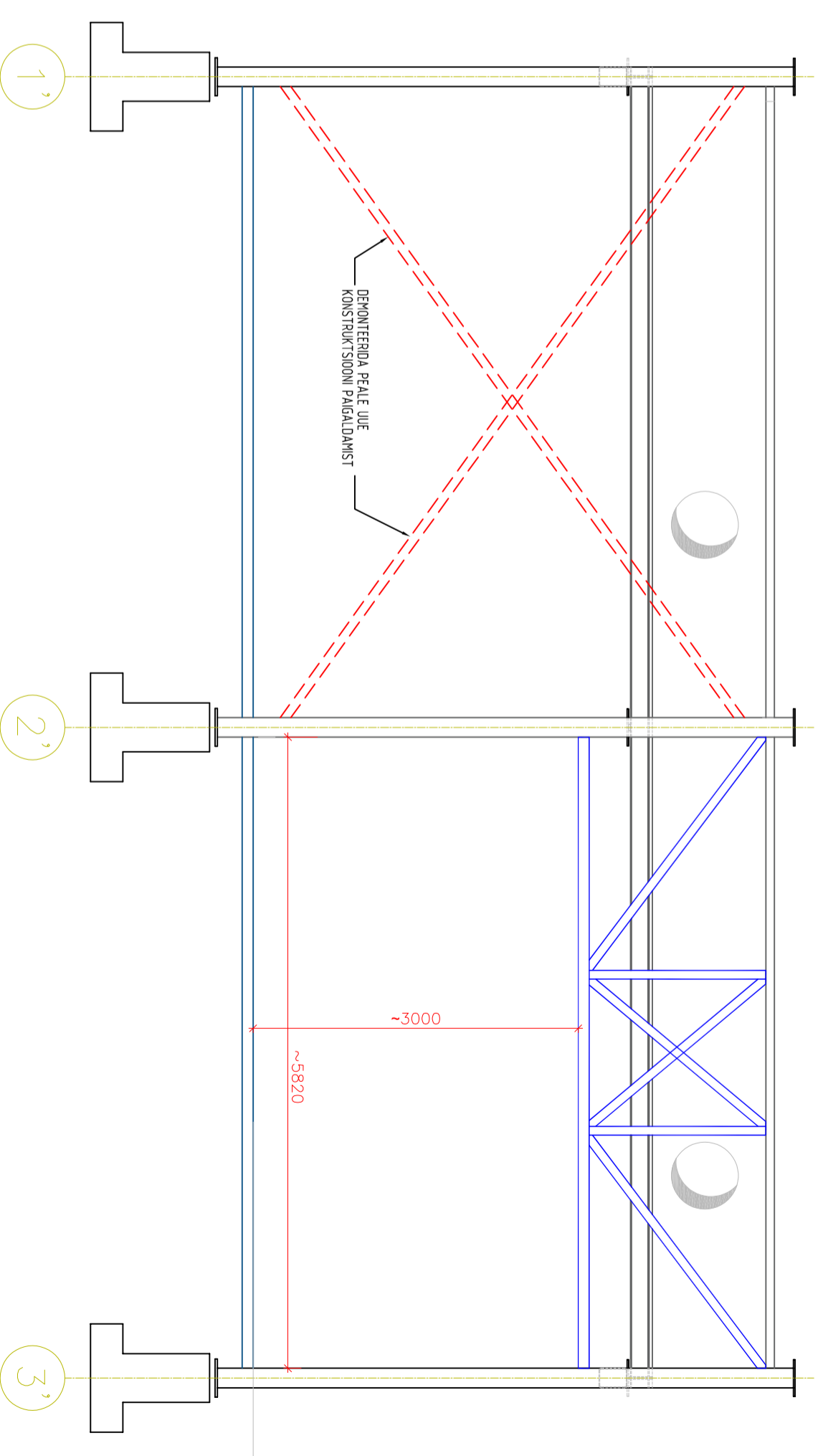
# HOONE PLAANI FRAGMENT (1:250)



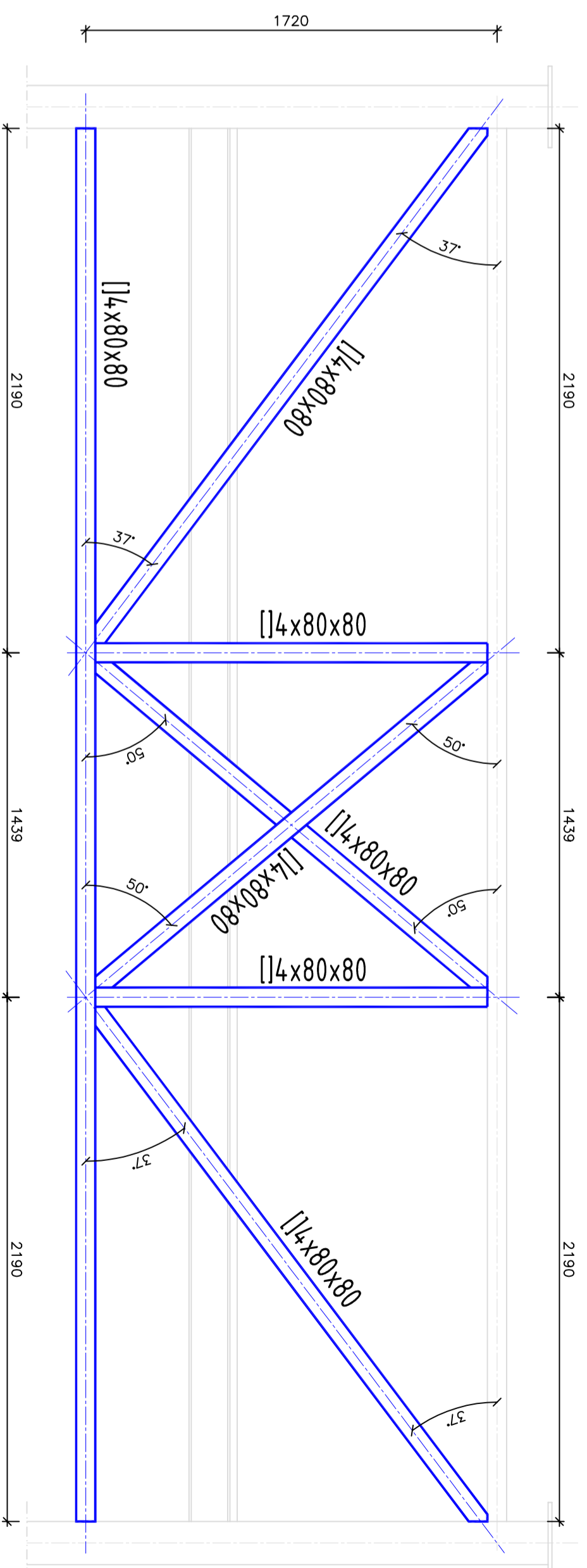
## HOONE SKHEEM



# A-A (1:50)




## PROJEKTEERITAV KONSTRUKTSIOON (1:250)



### Märkused:

- gabariitmõõdud kontrollida kohapeal
- terasemehhanide materjal S235
- kõik liited on keevsõlted kogu kokkupuutepimeetriil, õmbuse kaater 5mm
- viimistlus: värvimine
- korrosioonkatteklass vastavalt saasteleastele C2 [EVS-EN ISO 12944-2]
- välimistus- ja päigedüstolerantsid vastavalt EVS-EN 1090-2, teostusklass EXC2

		Töö nimetus:		Külgu tn 15, Narva toomishoone sidemele vahetuse ehitusprojekt	Töö nr.:	792-2022
		Aadress:		Külgu tn 15, Narva	Staadium:	PP
OÜ NARVA EHTUSPROJEKT UUSKÜLA TN. 23 NARVA 2004 TEL. 3565900-5529729 Režiimikood 11002901 MTR EEP0000031		Joonis:	Plaan, lõige, sidemele joonis	Koostias:	Dmitri Sahharov	alikirjastatud digitaalselt/
		Inseener:	Dmitri Sahharov	alikirjastatud digitaalselt/	Mööb:	1:250, 1:50, 1:20
					Kuupäev:	07.03.2021