

OTSUS

Narva

20.09.2012 nr 114

Hariduse tänav T1 maaüksuse munitsipaalomandisse taotlemine ja sihtotstarbe määramine

1. ASJAOLUD JA MENETLUSE KÄIK

Hariduse tänaval asub asfaltkattega plats, mida kasutatakse üldkasutatava parklana. Selle platsi teenindamiseks moodustatakse maaüksus, ligikaudse pindalaga 2386 m². Maaüksusele on Narva Linnavalitsuse 30.05.2012.a korraldusega nr 471-k määratud aadress Narva linn, Hariduse tänav T1.

Antud maaüksuse piiride ettepanek on 03.07.2012.a kooskõlastatud Ida-Viru maavanema poolt. Riigivara munitsipaalomandisse üleandmise akti nr 17/504, 11.12.1992.a kohaselt on linna administratiivterritooriumil olevad teed, platsid ja kõnniteed üleantud Narva linna omandisse. Vabariigi Valitsuse 23.10.2008 määruse nr 155 „Katastriüksuse sihtotstarvete liigid ja nende määramise kord” §2 punkti 2 kohaselt tuleb nimetatud maaüksusele määrata maa sihtotstarve. Kuna Vabariigi Valitsuse 02.06.2006.a määruse „Maa munitsipaalomandisse andmise kord” §6 lõige 1 kohaselt taotletakse maa munitsipaalomandisse volikogu vastava otsuse alusel tuleb vastu võtta otsus Hariduse tänav T1 maaüksuse pindalaga 2386 m² linna munitsipaalomandisse taotlemise kohta.

2. ÕIGUSLIKUD ALUSED

- 2.1 Maareformi seaduse § 25 lõige 1 sätestab, et munitsipaalomandisse antakse tasuta Maareformi seaduse paragrahvis 28 nimetatud maa.
- 2.2 Maareformi seaduse § 28 lõike 1 punkti 1 kohaselt antakse linna omandisse munitsipaalomandisse jäävate hoonete ja rajatiste alune ning neid teenindav maa.
- 2.3 Kohaliku omavalitsuse korralduse seaduse § 22 lõike 1 punkti 37 kohaselt kuuluvad volikogu ainupädevusse muud seadusega antud küsimused.
- 2.4 Juhindudes Teeseaduse § 3, Maakatastriseaduse § 18 lõikest 6, Vabariigi Valitsuse 02.06.2006.a määrusest nr 133 “Maa munitsipaalomandisse andmise kord”, Vabariigi Valitsuse 23.10.2008 määrusest nr155 „Katastriüksuse sihtotstarvete liigid ja nende määramise kord”, Narva Linnavalikogu 19.04.2012.a otsusega nr 55 kehtestatud Hariduse, Vabaduse, Lavretsovi ja Vestervalli tänavatega piirneva ala detailplaneeringust.

3. OTSUS

- 3.1 Taotleda Narva linna munitsipaalomandisse Hariduse tänav T1 maaüksus (lisa 1), ligikaudse pindalaga 2 386 m².
- 3.2 Määrata Hariduse tänav T1 maaüksusele katastriüksuse sihtotstarbeks transpordimaa (007; L).

4. RAKENDUSSÄTTED

- 4.1 Linnavalitsusel esitada Maavanemale käesoleva otsuse punktis 3.1 nimetatud maa munitsipaliseerimiseks taotlus koos kõigi vajalike lisamaterjalidega.
- 4.2 Maavanema jaatava vastuse korral moodustada Linnavalitsusel käesoleva otsuse punktis 3.1 nimetatud katastriüksus ja kinnitada piirid ning esitada katastritoimik registreerimiseks Maameti Ida-Viru katastribüroosse.
- 4.3 Otsus jõustub teatavakstegemisest.
- 4.4 Otsust on võimalik vaidlustada Tartu Halduskohtu Jõhvi kohtumajas 30 päeva jooksul arvates teatavakstegemise päevast.

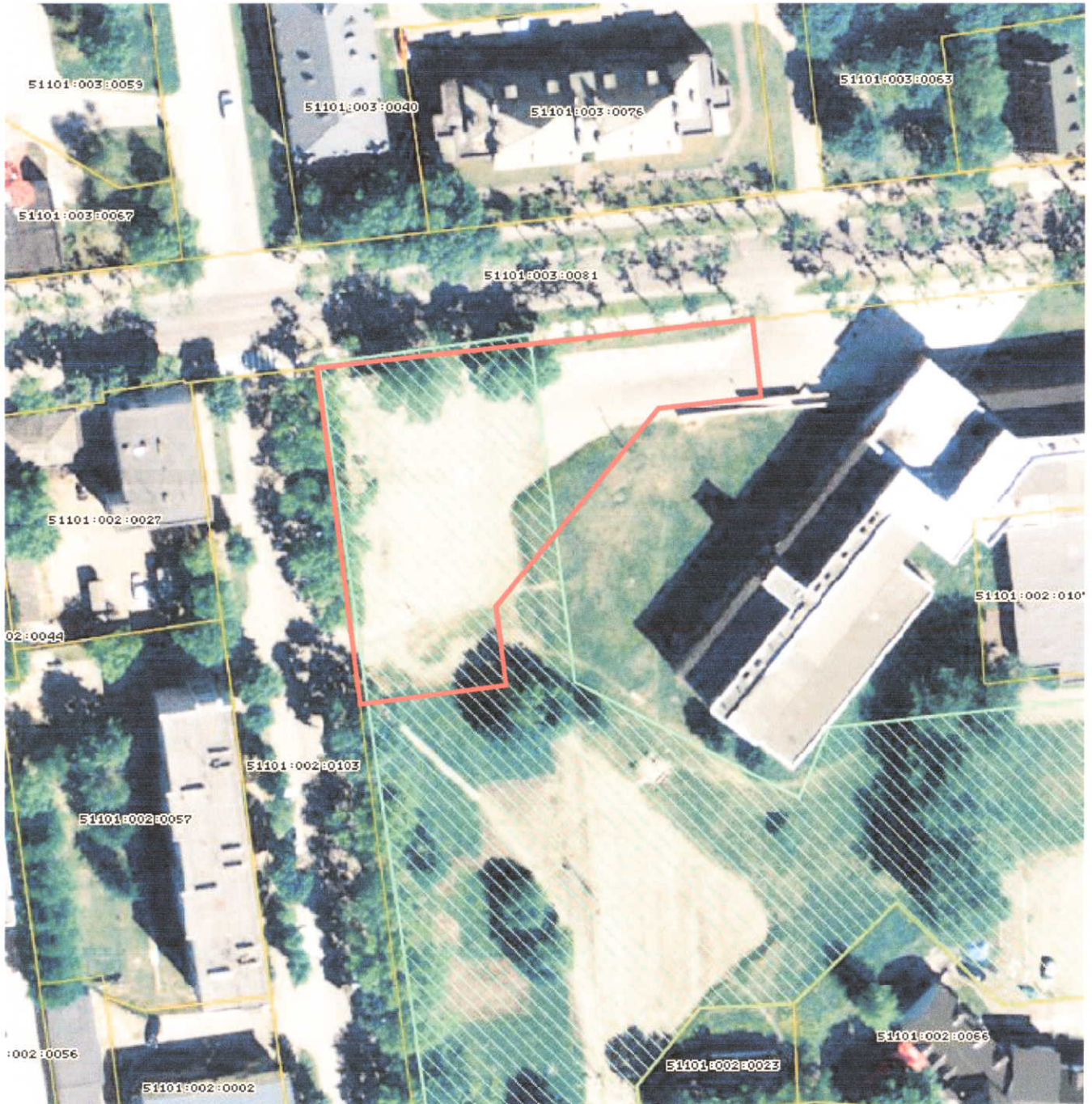





Aleksandr Jefimov
Linnavolikogu esimees

Munitsipaalomandisse taotletava maa asendiplaan

katastrikaart: ortofoto 65.834

Narva Linnavalikogu
20.09.2012. otsuse nr 114
lisa 1



-  munitsipaalomandisse taotletava maa piirid
ligikaudne pindala 2 386 m²
-  kinnisomandite piirid
-  riigi reservmaa
piiriettepanek AT0502030093

KITSENDUSED:

K1 - tehnovõrgud

NARVA LINNAVALITSUS
ARHITEKTUURI - JA
LINNAPLANEERIMISE AMET
Peetri plats 5
NARVA 20308
tel. +372 35 99050
fax. +372 35 99051
info@narvaplan.ee

M 1:1 000

10.07.2012.a

Narva linn
Hariduse tänav T1

KOOSTAS:

 Sergei Tõsjatov +372 35 99172